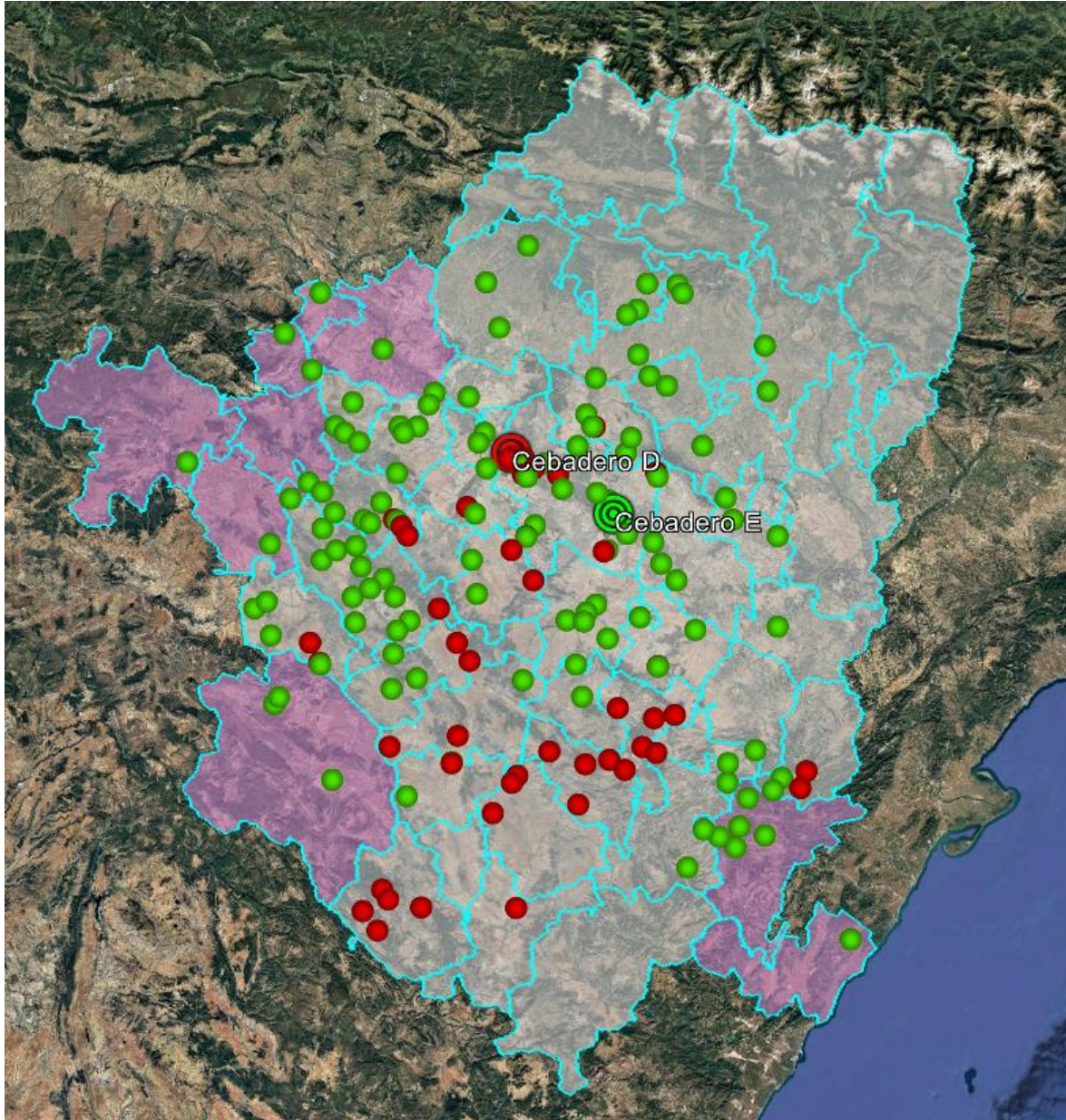


Muestreo ganado ovino

José María González Sainz

**DVM, Ph. D, Dipl. ECSRHM, Associated Proffesor
Gabinete Técnico Veterinario SLU**





CEBADEROS CORDEROS

-2 cebaderos (D y E):

-Tamaño: 6.000 plazas

-255 granjas

-141 municipios

Muestreos coincidentes con la retirada del estiércol en la granja (3 y 2 muestreos para los cebaderos D y E, respectivamente).



**Heces
frescas**



**Estiércol
fresco**



**Estadio
vegetativo
(hoja bandera)**



**Riesgo de
transmisión de
resistencias
antibióticas en el
abonado con
estiércol ovino**

**Estiércol
compostado**



**Estadio
vegetativo
intermedio**



**Campo de
cultivo
abonados**



**Estadio
vegetativo
(3 hojas)**



CEBADEROS CORDEROS

-Material muestreado:

a) Heces frescas recogidas del suelo.

*Muestras tomadas en 5 parques compuesta por heces recogidas en al menos 10 puntos distintos.

**En dos muestreos del cebadero D se tomaron dos parques de animales tratados con antibióticos.

b) Estiércol fresco.

*Muestras tomadas en 2 puntos del montón del estiércol a unos 10 cm de profundidad.

c) Estiércol compostado (al menos 75d).

*Muestras (2) tomadas en los puntos donde fue muestreado anteriormente.





d) Suelos.

*Se tomaron 5 muestras de los primeros 20cm del suelo con un perforador manual. Antes de clavar el perforador, la capa más superficial del suelo se retiró con una azada previamente desinfectada con etanol 70% para reducir la contaminación ambiental (excrementos de fauna silvestre). El perforador se limpió y desinfectó con etanol 70% entre uso y uso.



e) Recogida de la parte vegetativa del cultivo.

*3 muestras de al menos 25 gramos de parte aérea del cultivo fueron cortadas a ras de suelo (dejando al menos 0,5cm sobre el nivel de éste) con tijeras desinfectadas con etanol 70% entre muestra y muestra.

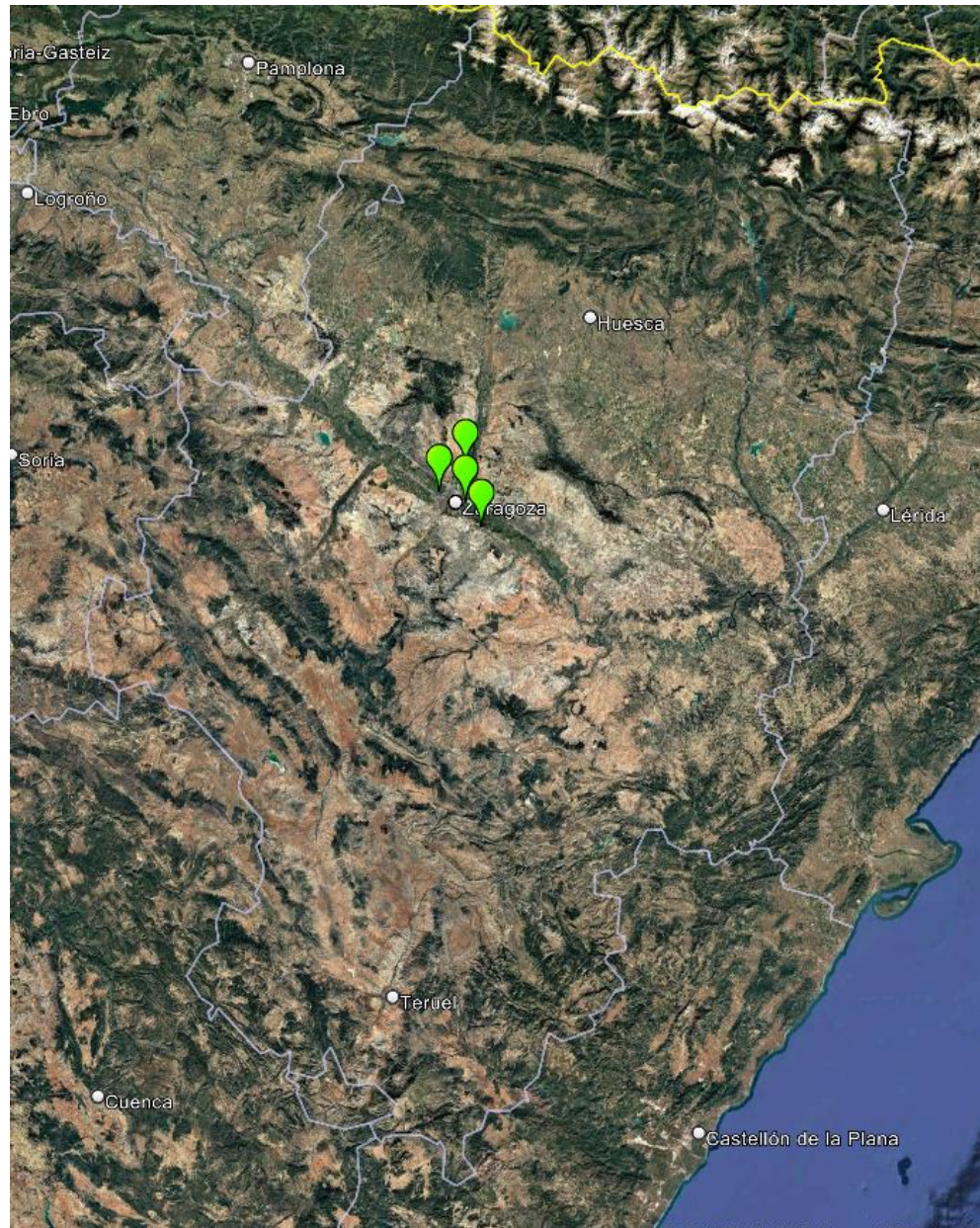


f) Interfaz raíz-suelo (rizobioma).

*Se empleó una azada ancha para levantar plantas incluidas sus raíces para tomar 3 muestras de al menos 25g. Después, sujetando las plantas por su parte aérea fueron sacudidas para retirar casi toda la tierra, quedando las raíces al aire. Se procedía a cortar con tijera el sistema radicular y a embolsarlo mientras que la parte aérea se desechaba. Todo el material era desinfectado con etanol 70% entre muestra y muestra.

LOCALIZACIÓN DE LOS CAMPOS DE CULTIVO MUESTREADOS





CEBADEROS BOVINO

4 cebaderos

Material muestreado:

- a) Heces frescas recogidas del suelo.
*Muestras tomadas en 10 parques compuesta por heces recogidas en puntos distintos.

- b) Estiércol fresco.
*Muestras tomadas en 2 puntos del estercolero de cada cebadero.



MUESTRAS DE CARNES

Carnes muestreadas:

- Ovino (IGP Ternasco de Aragón)
- Bovino (C'Alial, marca de calidad de Aragón)
- Porcino

Material muestreado:

Carne fresca tomada de las bandejas analizadas.

*Varias muestras de 25g tomadas de la carne adquirida en distintos puntos de venta.

MUCHAS GRACIAS

AGROALNEXT



Financiado por
la Unión Europea
NextGenerationEU



Plan de Recuperación,
Transformación
y Resiliencia



Principado de
Asturias



La Rioja



GENERALITAT
VALENCIANA



Gobierno de Navarra
Nafarroako Gobernua



Región de Murcia



GOBIERNO
DE ARAGON



JUNTA DE
EXTREMADURA