

Red AgriFoodTe: Red de conocimiento e innovación agroalimentaria (AKIS) de Teruel

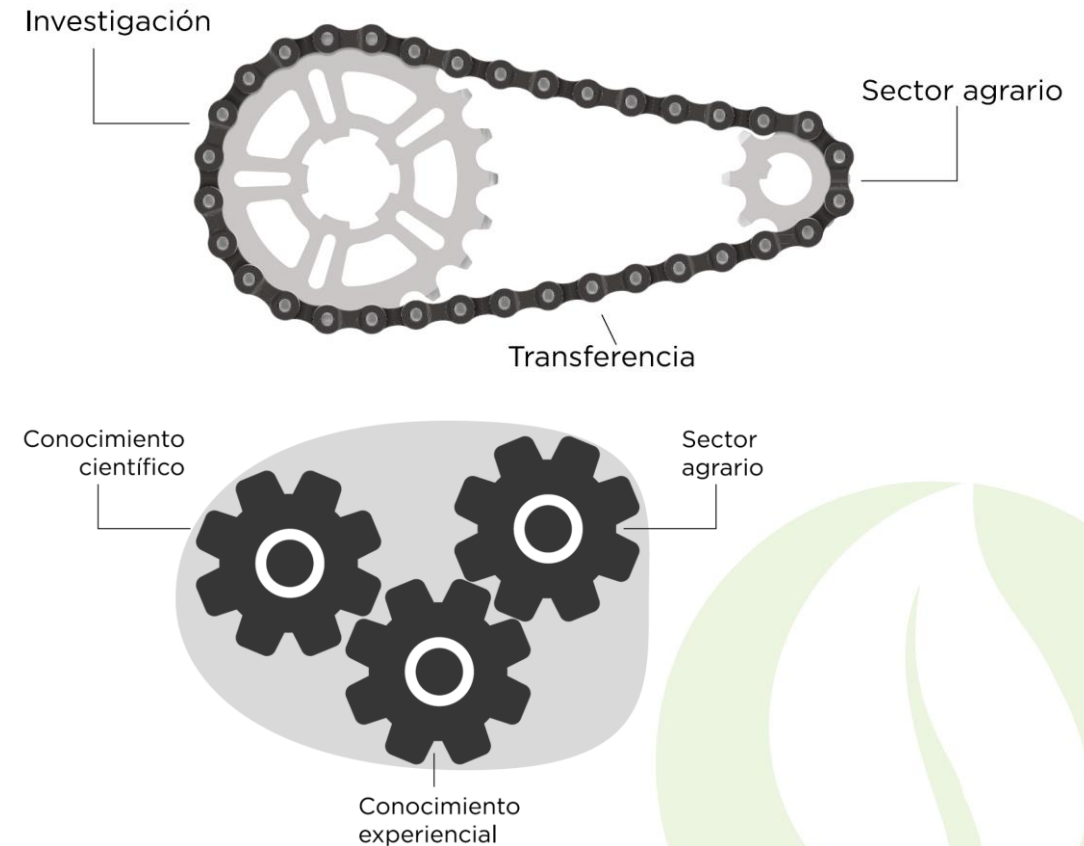


Martes 7 de marzo de 2023 • Marta Barba

Actuación subvencionada por el Gobierno de España y el Gobierno de Aragón con cargo al Fondo de Inversiones de Teruel

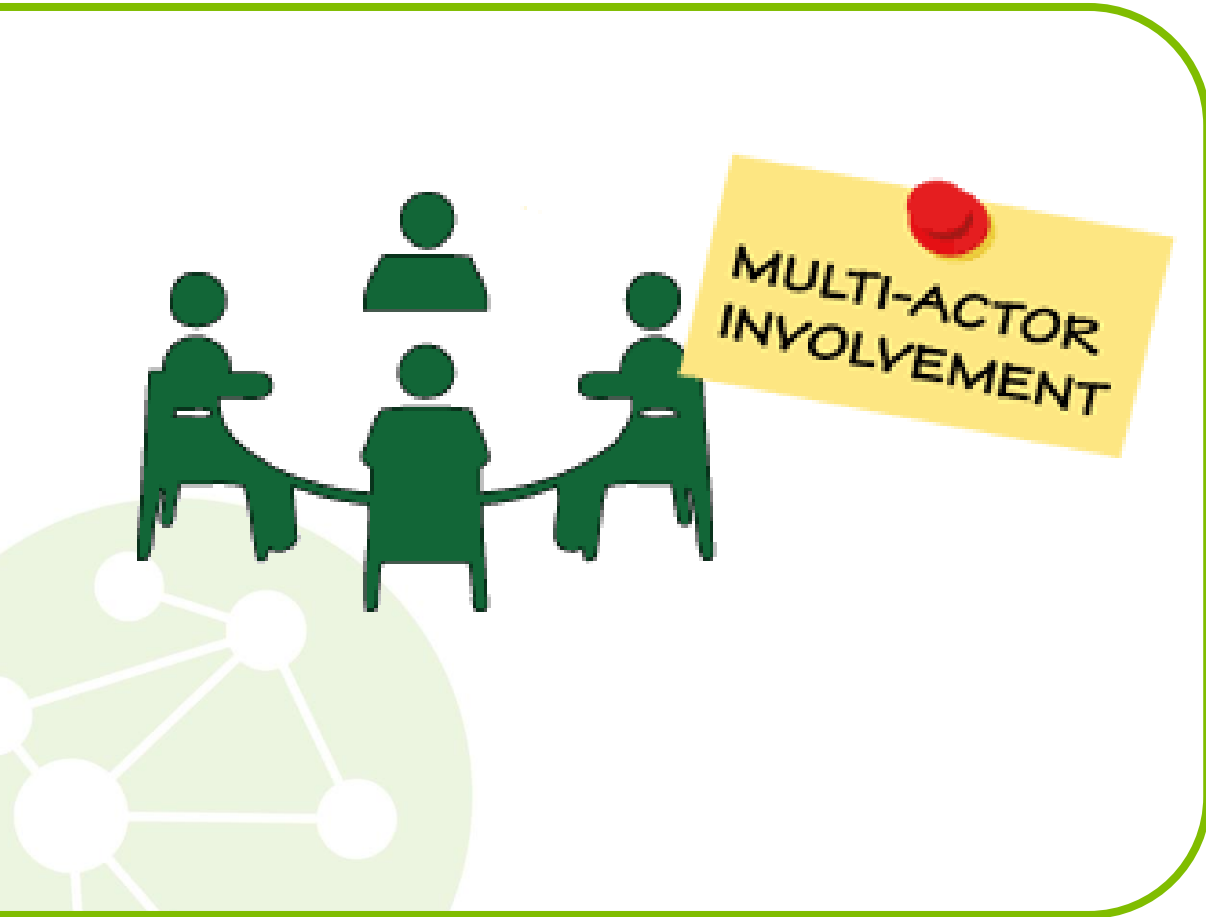
¿En qué consiste la Red AgriFoodTe?

- **AKIS = Sistemas de Conocimiento e Innovación Agroalimentaria**
(Agricultural Knowledge and Innovation Systems)
- **Nuevo enfoque: acelerar el proceso de innovación integrando todos los agentes involucrados en la generación, circulación y aplicación del conocimiento necesario para la innovación**
- **Reducir la distancia entre la investigación y el sector agrario, integrándolos en un mismo mecanismo**



Actuación subvencionada por el Gobierno de España y el Gobierno de Aragón con cargo al Fondo de Inversiones de Teruel

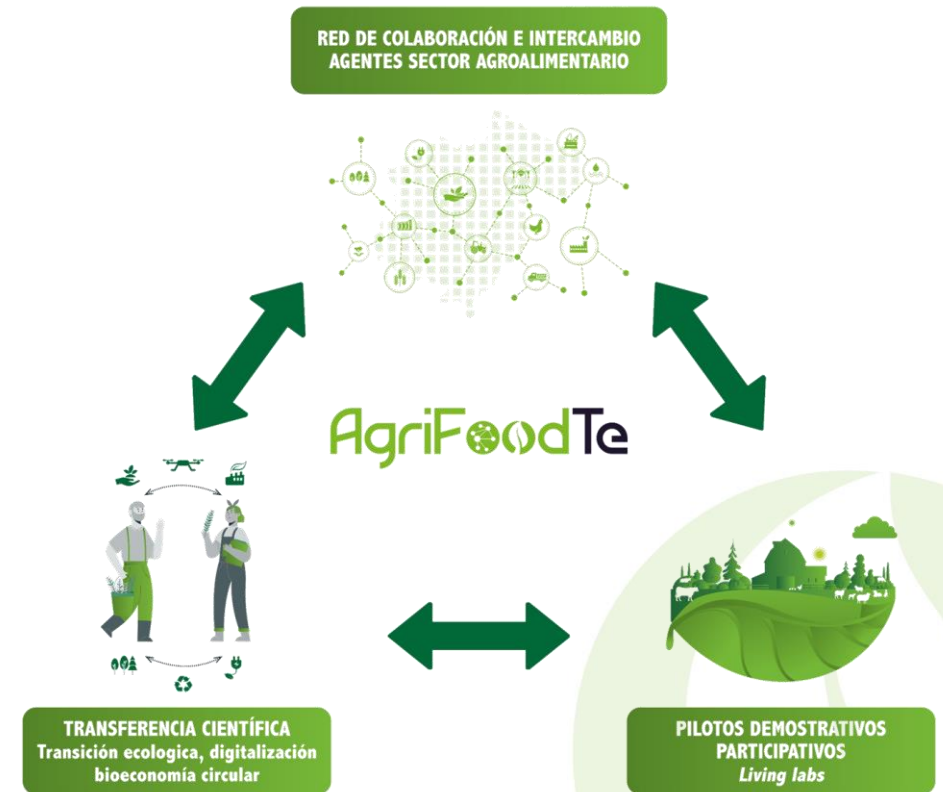
¿En qué consiste la Red AgriFoodTe?



Actuación subvencionada por el Gobierno de España y el Gobierno de Aragón con cargo al Fondo de Inversiones de Teruel

¿Objetivos de la Red AgriFoodTe?

- Reforzar sistema AKIS en Teruel
- Posicionar al CITA como centro de referencia y a sus investigadores como agentes fundamentales del AKIS
- Acelerar el intercambio de conocimiento e innovación en el sector para facilitar la transición ecológica, digital y hacia una bioeconomía circular en Teruel



Actuación subvencionada por el Gobierno de España y el Gobierno de Aragón con cargo al Fondo de Inversiones de Teruel

¿En qué consiste la Red AgriFoodTe?

- **Espacio para:**
 - **Intercambiar conocimiento**
 - Entre investigadores y otros agentes
 - Entre agentes
 - **Avanzar en la innovación**
 - Jornadas de transferencia
 - Actividades de formación
 - Demostraciones
 - Inicio de proyectos concretos
 - Ensayos piloto – Living Labs

Acelerar el intercambio de conocimiento y la innovación en el sector agroalimentario y forestal para favorecer:

1. **La transición ecológica**
2. **La transición digital**
3. **La transición hacia una bioeconomía circular**

en la región de Teruel

Actuación subvencionada por el Gobierno de España y el Gobierno de Aragón con cargo al Fondo de Inversiones de Teruel

¿En qué consiste la Red AgriFoodTe?

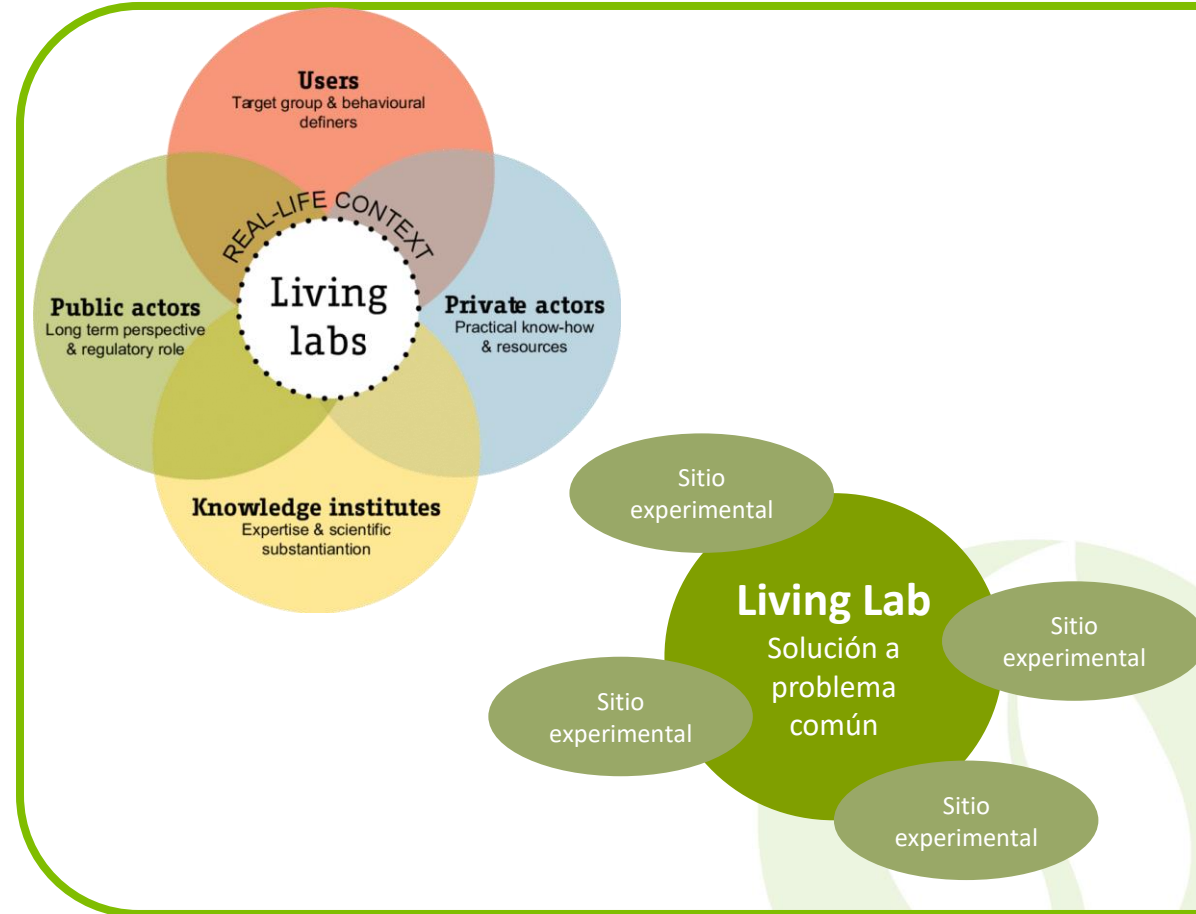
Para que funcione, tiene que participar:



Actuación subvencionada por el Gobierno de España y el Gobierno de Aragón con cargo al Fondo de Inversiones de Teruel

¿Qué es un Living-Lab?

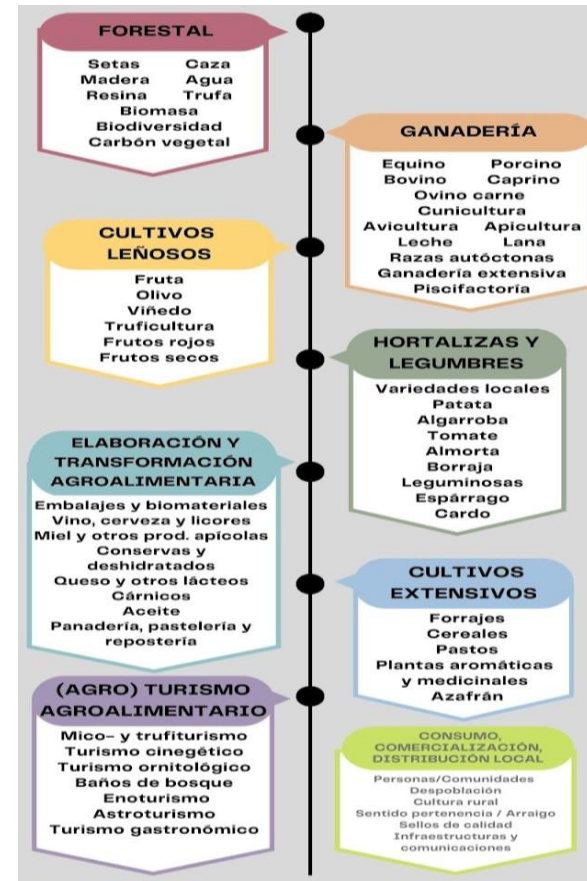
- **Ecosistema abierto de innovación, iterativo y centrado en los usuarios, en el cual se fomenta la co-creación en un ambiente real**
- **Para experimentar o probar soluciones a problemas comunes**
- **Contiene múltiples sitios y varios socios a nivel regional**



Actuación subvencionada por el Gobierno de España y el Gobierno de Aragón con cargo al Fondo de Inversiones de Teruel

Primera sesión de co-creación inicial

Definición de las secciones de la Red AgriFoodTe



Actuación subvencionada por el Gobierno de España y el Gobierno de Aragón con cargo al Fondo de Inversiones de Teruel

Dinamización de cada sección de la Red AgriFoodTe



Sección Hortalizas y Legumbres
Martes 7 de marzo en Santa Eulalia del Campo
[Enlace a más información](#)



Sección Ganadería
Martes 14 de marzo en Alcañiz
[Enlace a más información](#)



Sección Cultivos Leñosos
Martes 21 de marzo en Torrecilla de Alcañiz
[Enlace a más información](#)



Sección Transformación y consumo agroalimentarios
Martes 28 de marzo en Teruel
[Enlace a más información](#)



Sección Cultivos Extensivos
Jueves 13 de abril en Visiedo
[Enlace a más información](#)



Sección Forestal
Lunes 17 de abril en Tramacastilla de Albarracín
[Enlace a más información](#)



Sección Turismo agroalimentario
Martes 25 de abril en Mora de Rubielos
[Enlace a más información](#)

Actuación subvencionada por el Gobierno de España y el Gobierno de Aragón con cargo al Fondo de Inversiones de Teruel

Jornada inicial de cada Sección:



- 10:00 **Presentación Proyecto Red AgriFoodTe "Red de conocimiento e innovación agroalimentaria (AKIS) de Teruel"**
 - Marta Barba (CITA Teruel)
- 10.10 **Presentación Proyecto Siembra Teruel "Variedades locales de hortalizas y legumbres. Siembra Teruel"**
 - María Martín Santafé (CITA Teruel)
- 10.20 **Presentación Proyecto DRISDOMEWA "Control multidisciplinar de las pérdidas causadas por enfermedades y sequía en melón y sandía"**
 - Ana Garcés Claver (CITA Aragón)
- 10.30 **Presentación Proyecto BIODIVERSA "Sistemas Agrícolas Biodiversos y Resilientes"**
 - Ana Garcés Claver (CITA Aragón)
- 10.40 **Presentación Proyecto RegATeA-Pro "Un paso adelante en la revalorización de los regadíos tradicionales de ribera turolenses"**
 - Raquel Salvador (CITA Aragón)
- 10.50 **Pausa café**
- 11.15 **Sesión de co-creación: definición áreas estratégicas de la sección Hortalizas y Legumbres de la Red AgriFoodTe**
 - Dinamizado por Bárbara Marqués (Tararaina coop.)
- 13.15 **Salida para visita a campos de finca de un agricultor colaborador del Proyecto Siembra Teruel**

Primera parte: ejemplos de proyectos del CITA

Segunda parte: co-creación

Tercera parte: visita a finca

España y el Gobierno de Aragón con cargo al Fondo de Inversiones de Teruel

Jornada inicial de cada Sección:



Definición de las áreas estratégicas más importantes para trabajar en la sección para acelerar:

**TRANSICIÓN
DIGITAL**

**TRANSICIÓN
ECOLÓGICA**

**BIOECONOMÍA
CIRCULAR**

¿Cuáles son los mayores retos de este sector para llevar a cabo esta transición?

Actuación subvencionada por el Gobierno de España y el Gobierno de Aragón con cargo al Fondo de Inversiones de Teruel

Jornada inicial de cada Sección:



TRANSICIÓN DIGITAL

Reducir brecha digital

Mejora conectividad

Formación en adquisición de competencias

Fomento uso de datos

Intercambio de datos agrícolas y de la cadena

Datos abiertos de administración pública y de investigación

Digitalización cuadernos de campo

Mejora control PAC

Mejora obtención datos geospaciales uso de la tierra

Trazabilidad blockchain

Innovación digital

Drones, sensores, domótica, satélite, agricultura de precisión

Actuación subvencionada por el Gobierno de España y el Gobierno de Aragón con cargo al Fondo de Inversiones de Teruel

Jornada inicial de cada Sección:



TRANSICIÓN ECOLÓGICA

Gestión sostenible del suelo: Disminución del laboreo, agricultura de conservación, coberturas permanentes, rotación de cultivos, policultivos, abonos orgánicos, control biológico de plagas, biopreparados, obras biomecánicas, prácticas agroecológicas...

Uso eficiente del agua: Consumo responsable del agua, riego eficiente, disminución contaminación agua, prácticas agroecológicas,...

Conservación de la biodiversidad: conservación diversidad genética (variedades tradicionales y razas autóctonas), mantenimiento ecosistemas naturales (Margenes, islas biodiversidad), conservación especies (polinizadores...)

Mitigación cambio climático: Reducción emisión de gases de efecto invernadero (huella de carbono, amoniac), suelo sumidero de carbono, energía renovable

Adaptación cambio climático: Planificación según criterios de eficiencia hídrica y energética, Variedades más resistentes a sequía y tolerantes altas temperaturas, Variedades locales tradicionales, cambios en rotaciones de cultivos, rediseño control plagas y enfermedades, asesoramiento eficaz, seguros agrarios, ...

Reducción insumos químicos: Producción ecológica, manejo integrado de plagas, agricultura de precisión, control biológico de plagas....

Jornada inicial de cada Sección:



BIOECONOMÍA CIRCULAR

Reducción consumo materiales y materias primas:

Uso materiales reciclados y recuperados

Reducción generación de residuos:

Eficiencia de procesos, reciclado y reutilización

Revalorización biomasa, subproductos y residuos:

Biomateriales, Bioenergía, Bioquímicos...

Incremento reutilización:

Ecodiseño (preparar para la reutilización),

Facilitar reparabilidad

Aumento vida útil de productos

Consumo responsable:

Comercialización en canales cortos de distribución

Certificaciones de trazabilidad y transparencia

Decisión de compra

Comunicación y sensibilización:

Difusión importancia, promoción, coordinación entre agentes