

BIODIVERSA: Diferencias genéticas y en vitamina C de variedades comerciales y tradicionales de lechuga

Entidad Líder-
Coordinadora:



Autores: Medina-Lozano Inés,
Bertolín Juan Ramón,
Díaz Aurora

Otras entidades
socias o
participantes



Contacto: adiazb@cita-aragon.es

RETO

Explorar la variabilidad de germoplasma de lechuga (*Lactuca sativa* L.), tanto genéticamente, a través del análisis de la estructura poblacional y de las relaciones filogenéticas mediante el genotipado con un chip de marcadores SNPs (single nucleotide polymorphisms), como atendiendo a su valor nutricional, en concreto, su contenido en vitamina C (ácido ascórbico + ácido dehidroascórbico). Para ello, se ha empleado un panel de diversidad compuesto por 21 variedades comerciales y tradicionales de lechuga, de hoja verde y roja.

RESULTADOS CONSEGUIDOS

- Genéticamente, existen dos grupos muy bien diferenciados (variedades comerciales rojas y tradicionales verdes) y otro con mayor grado de mezcla (Fig. 1A).
- Mayor diversidad genética en las variedades tradicionales.
- Mayor contenido en vitamina C en la variedad tradicional 'Lechuga del Pirineo' (Fig. 1B).

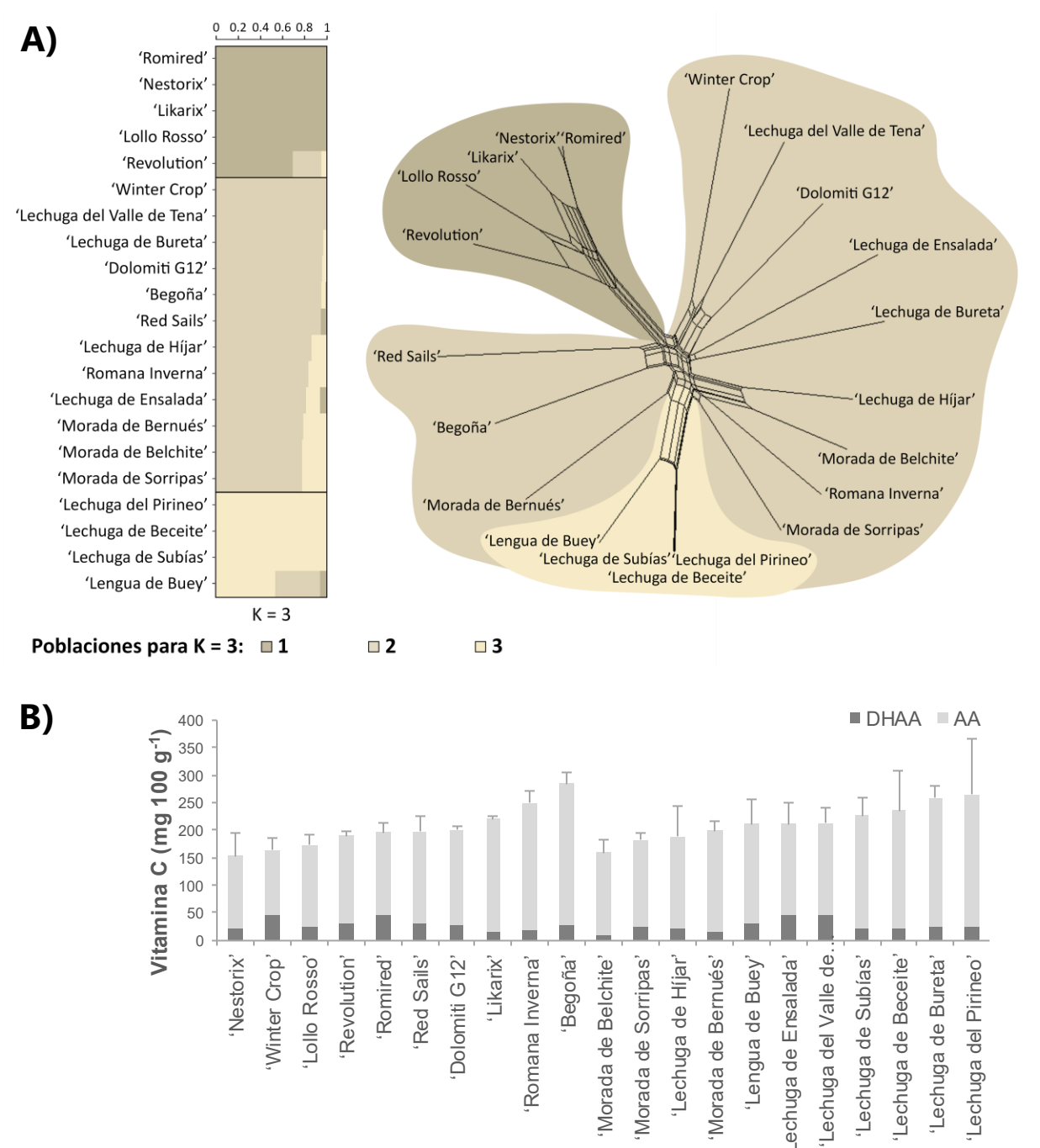


Figura 1. (A) Estructura y relaciones genéticas y (B) contenido en vitamina C en sus dos formas (AA, ácido ascórbico y DHAA, ácido dehidroascórbico) de un panel de diversidad de 21 variedades de lechuga.