

# XXVII Congreso ASEPELT 2013 Congreso Internacional de Economía Aplicada

*La Economía en la Sociedad del (des)Conocimiento*

*Zaragoza 4-6 de julio de 2013*



## La cohesión regional en la Unión Europea en 2000-2010: Una aproximación a partir del Índice de Lisboa

**Luis Pérez y Pérez**  
(CITA-Aragón)

**Miguel Ángel Marcos Calvo**  
(URJC)

# Contenido de la exposición

---

Antecedentes

Metodología:

- el Índice Regional de Lisboa

Análisis de resultados

- 265 Nuts II de la UE en 2000-2010
- CCAA “convergencia” vs UE en 2000-2010
- CCAA “empleo y competitividad” vs UE en 2000-2010

Consideraciones finales

# Antecedentes

---

- La política de cohesión económica y social en la UE empezó en 1987 con el Acta Única Europea.
- La “cohesión” es multidimensional e incluye a la *calidad de vida*, la *marginación y pobreza*, la *distribución de la renta*, la *educación*, la *I+D+i...*
- El Índice de Lisboa es una aproximación a la cuantificación de la cohesión en la UE que:
  - Sintetiza en un solo valor las desigualdades regionales
  - Mide cuán lejos está cada una de las regiones de los objetivos de Lisboa y cuánta distancia hay entre ellas.
- Tras 25 años, ¿qué balance de las políticas de cohesión ?

# Metodología: el Índice de Lisboa

---

- Los **objetivos de Lisboa**

- 1.- Tasa de empleo de hombres de 15-54 años de **85%**
- 2.- Tasa de empleo de mujeres de 15-54 años del **64 %**
- 3.- Tasa de empleo de personas de 55-64 años del **50 %**
- 4.- Abandono escolar prematuro 18-24 años (personas con un máximo de educación secundaria que no prosiguen su educación o formación) del **10 %**
- 5.- Personas de 20-24 años con al menos el nivel de instrucción secundaria del **85%**
- 6.- Participación en aprendizaje permanente de personas de 25-64 de años del **12,5%**
- 7.- Gasto público en I+D+i del **1%** del PIB
- 8.- Gasto empresarial en I+D+i del **2%** del PIB

- El **cálculo del Índice Regional de Lisboa** se ha basado en Dijkstra (2010) y se ha calculado de 2000 a 2010 para 265 Nuts II de la UE, con información procedente de Eurostat

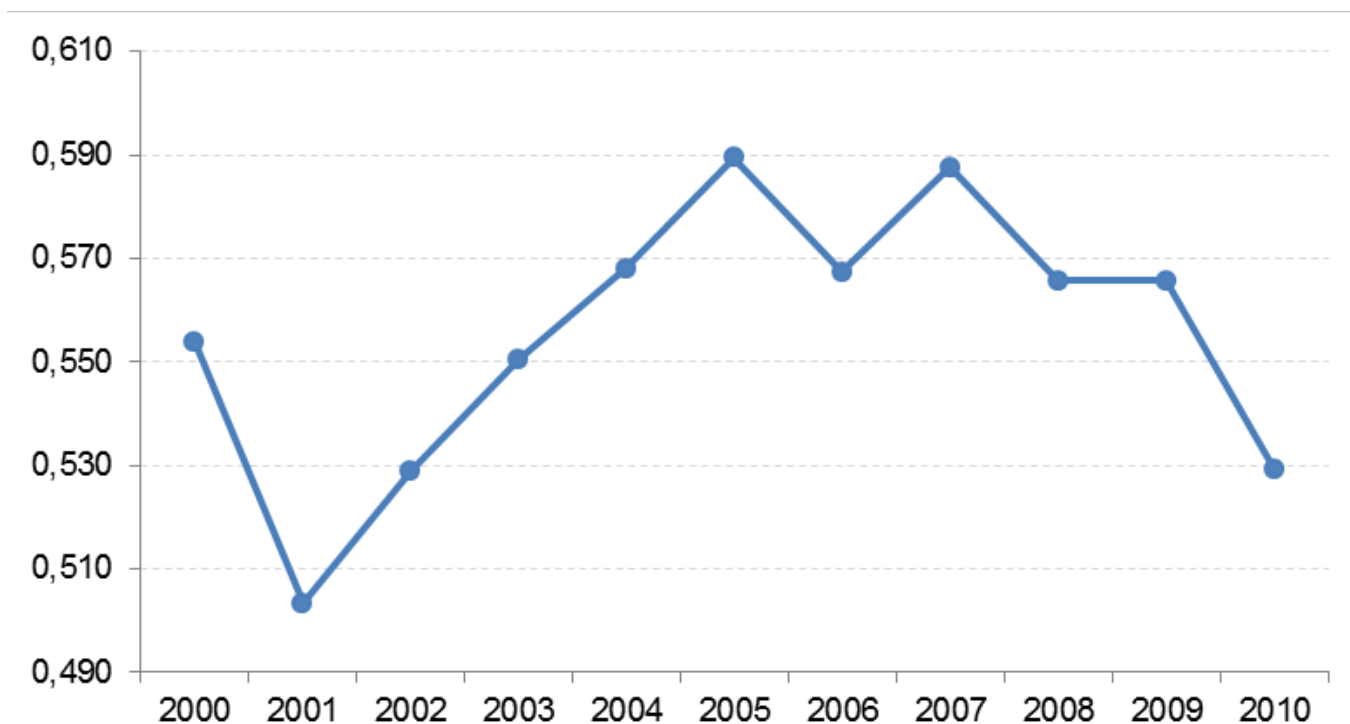
# Metodología: el Índice de Lisboa

---

- Elaboración del **Índice Regional de Lisboa**
  - 1.- Cálculo para cada **región (265)** y cada indicador su **distancia** respecto a los **8 objetivos** en cada uno de los **11 años**.
  - 2.- Se **truncan los valores** obtenidos entre **0 y 1** (0 no ha cumplido ningún objetivo y 1, todo). Para comparar en el tiempo, se definen unos valores mínimos que definen el 0 y se mantienen a lo largo de los años
  - 3.- Se calcula el IRL como **media ponderada** de los **valores de los 8 indicadores** en cada **año y cada región**. El IRL toma el valor **1** cuando **se cumplen todos los objetivos de Lisboa** y **el valor mínimo** corresponde al de la **región que los cumple en menor medida**.
  - 4.- Teniendo en cuenta el valor mínimo anterior, se vuelve a **truncar el resultado entre 0 y 1** para que el **IRL** varíe entre **0 y 1**.

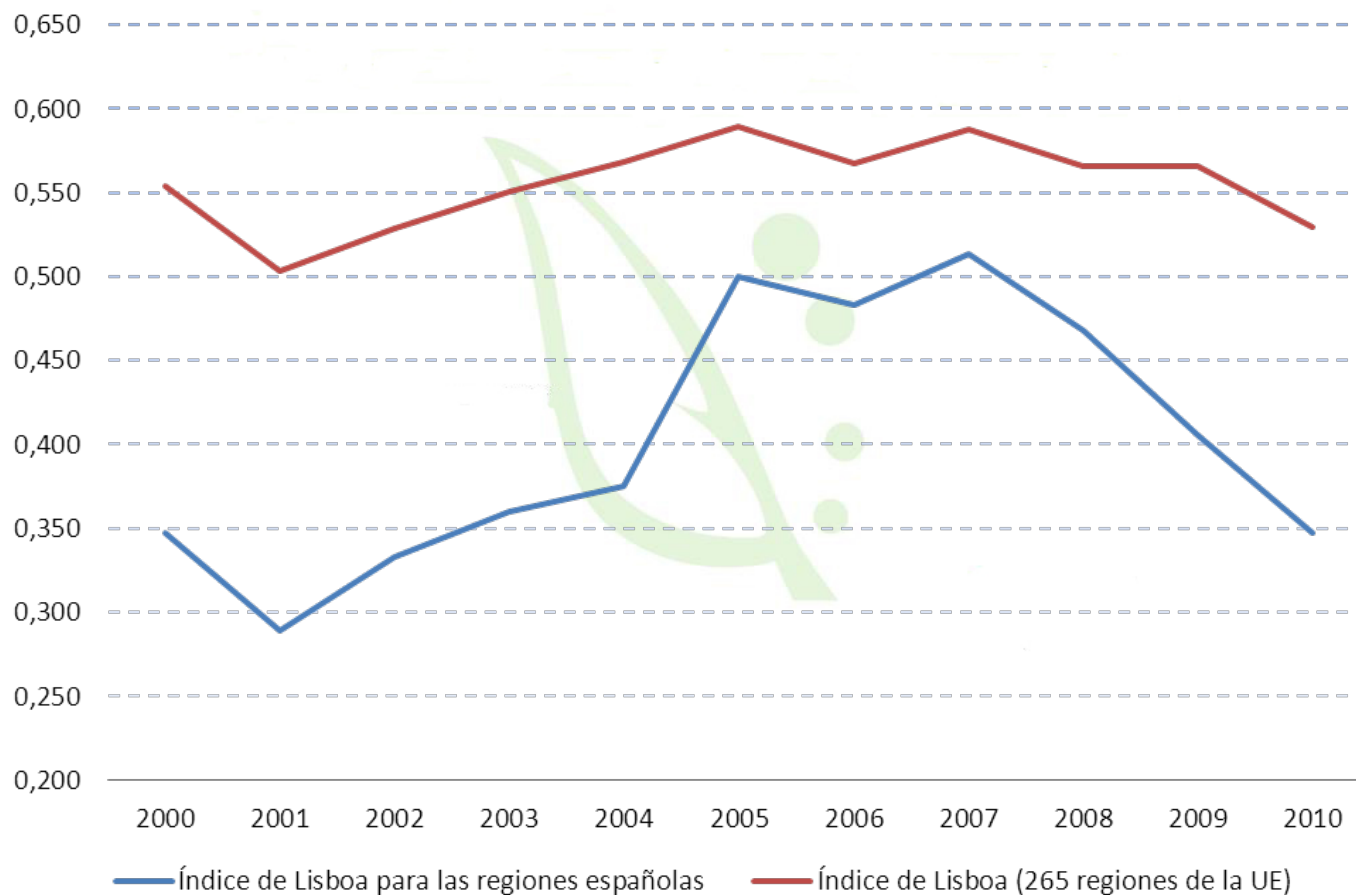
# Análisis de resultados

## Evolución del Índice de Lisboa en la UE

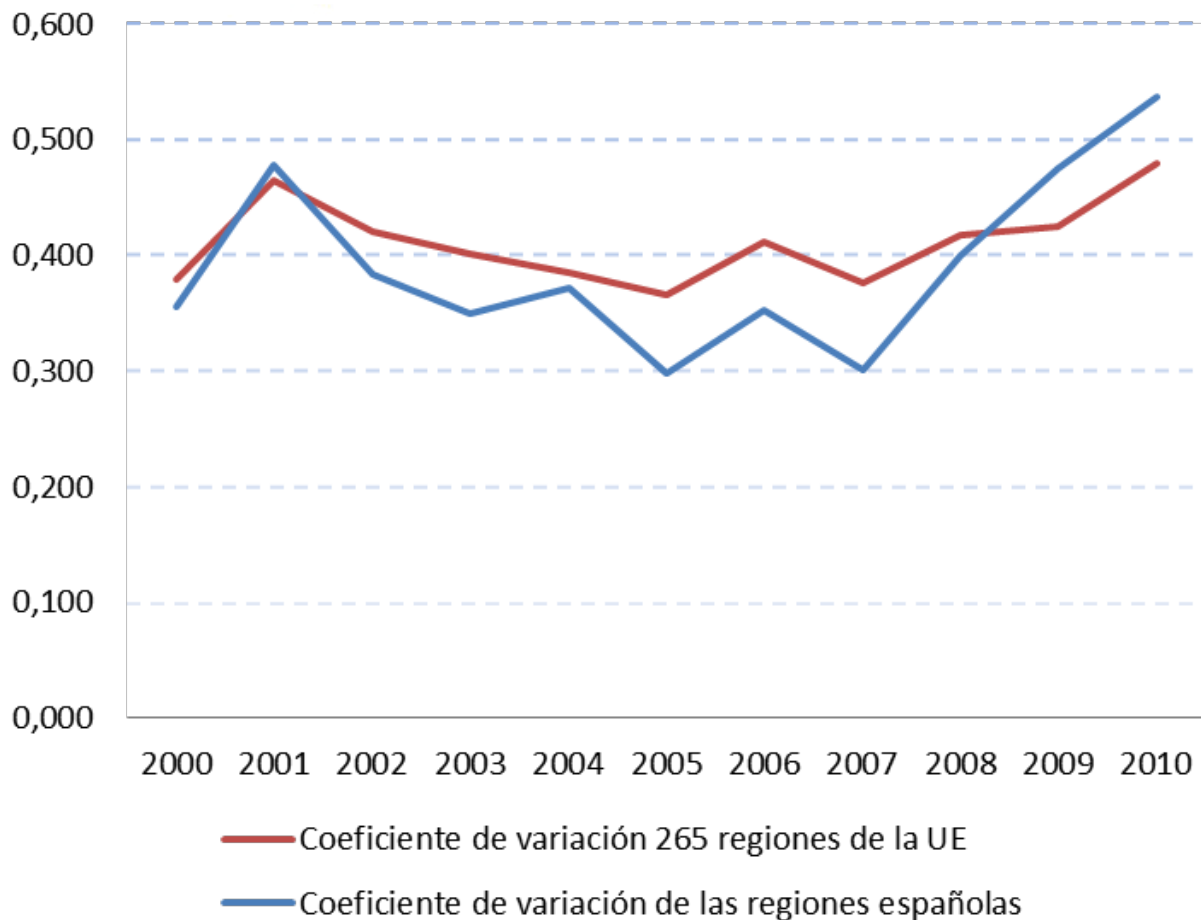


# Análisis de resultados

## Evolución del Índice Regional de Lisboa en la UE y las regiones españolas



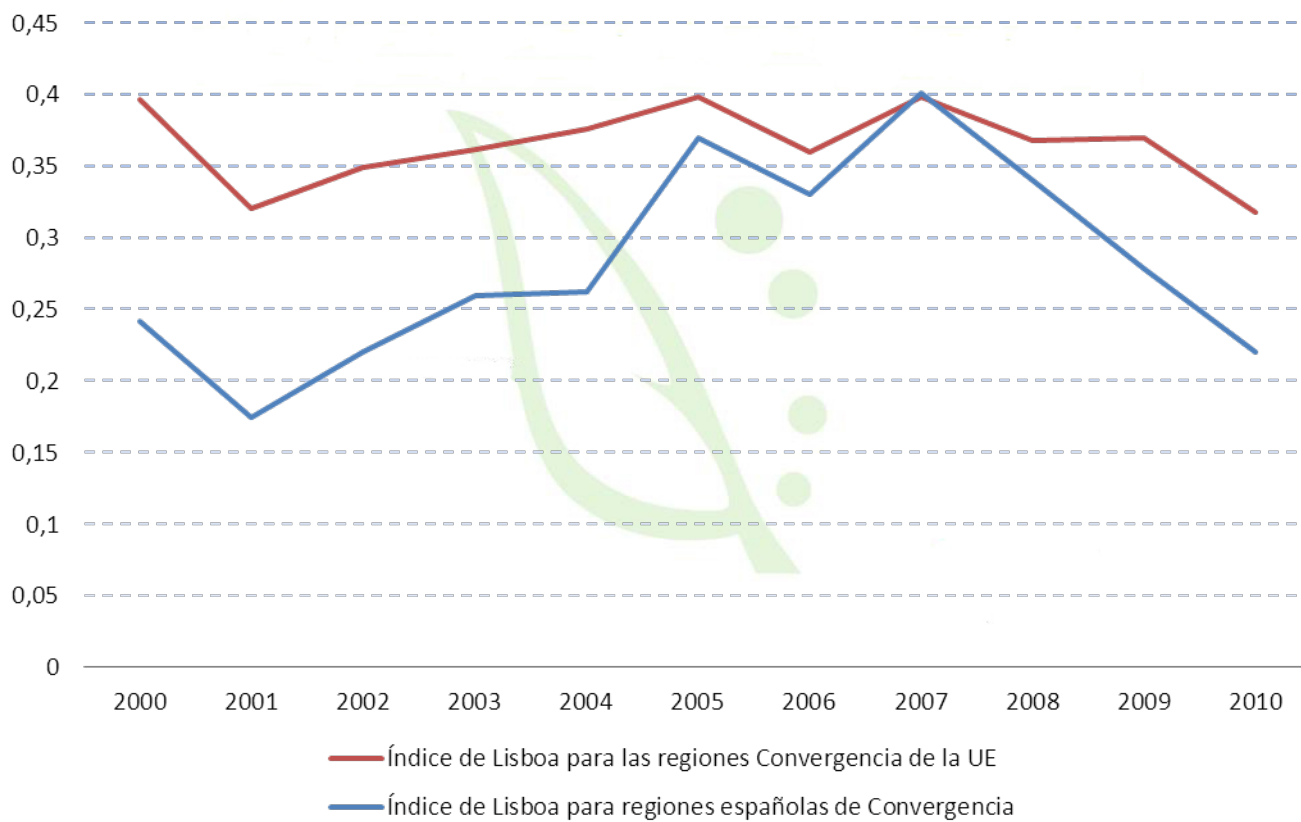
## Evolución de la dispersión relativa entre las regiones de la UE y las españolas





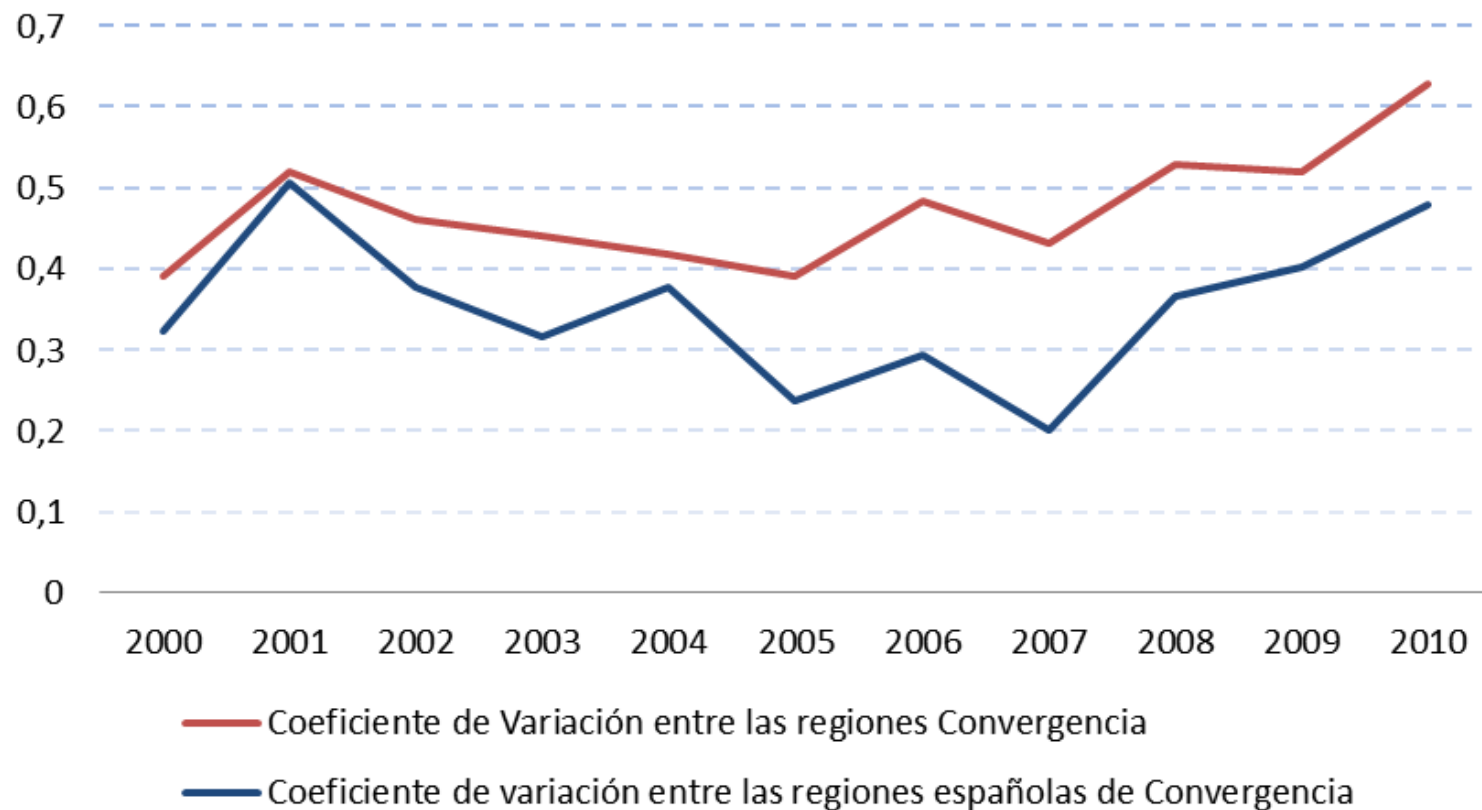
# Análisis de resultados

## Evolución del Índice Regional de Lisboa en regiones "Convergencia" europeas y españolas



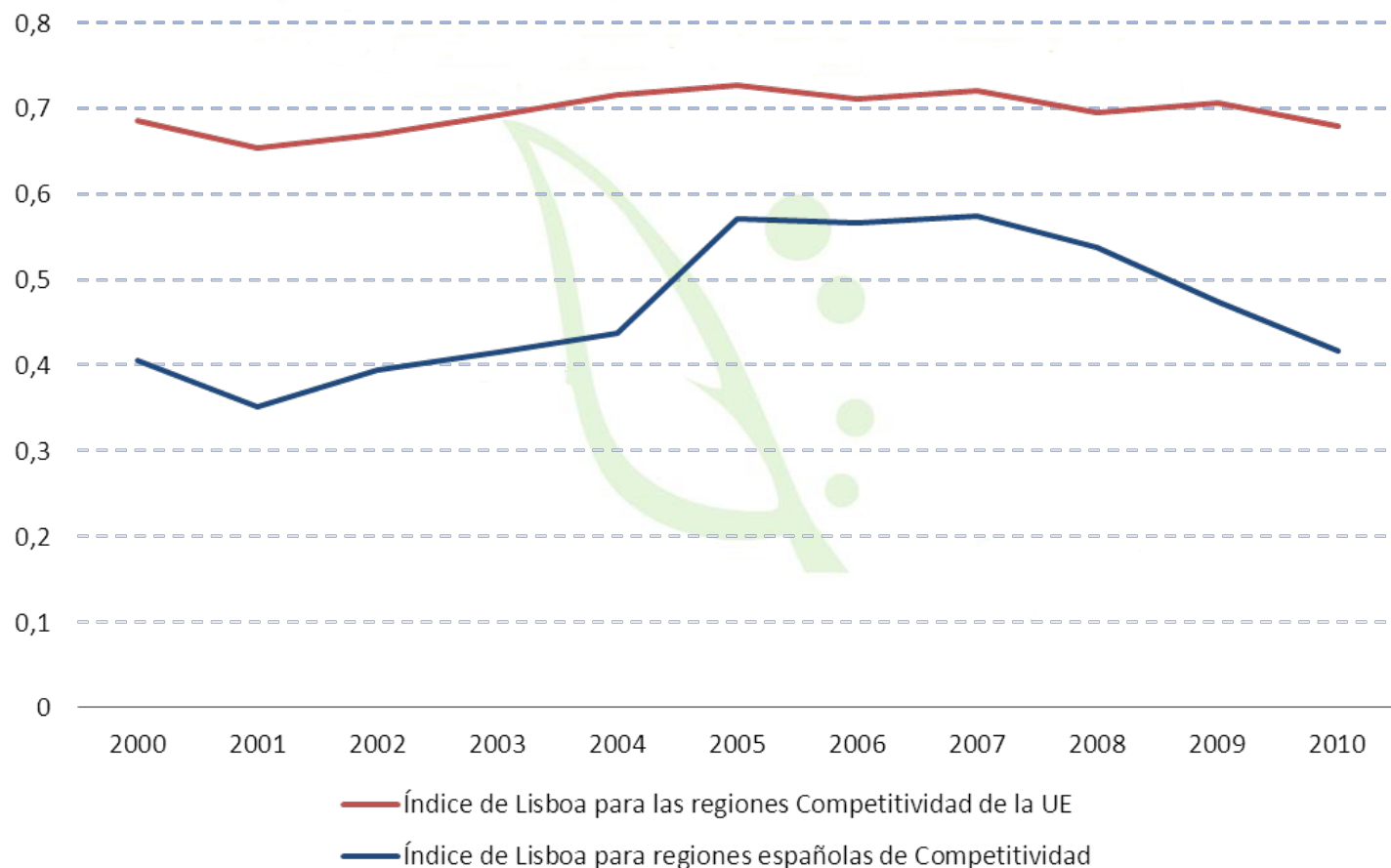
# Análisis de resultados

## Dispersión relativa entre las regiones “Convergencia” en la UE y en España



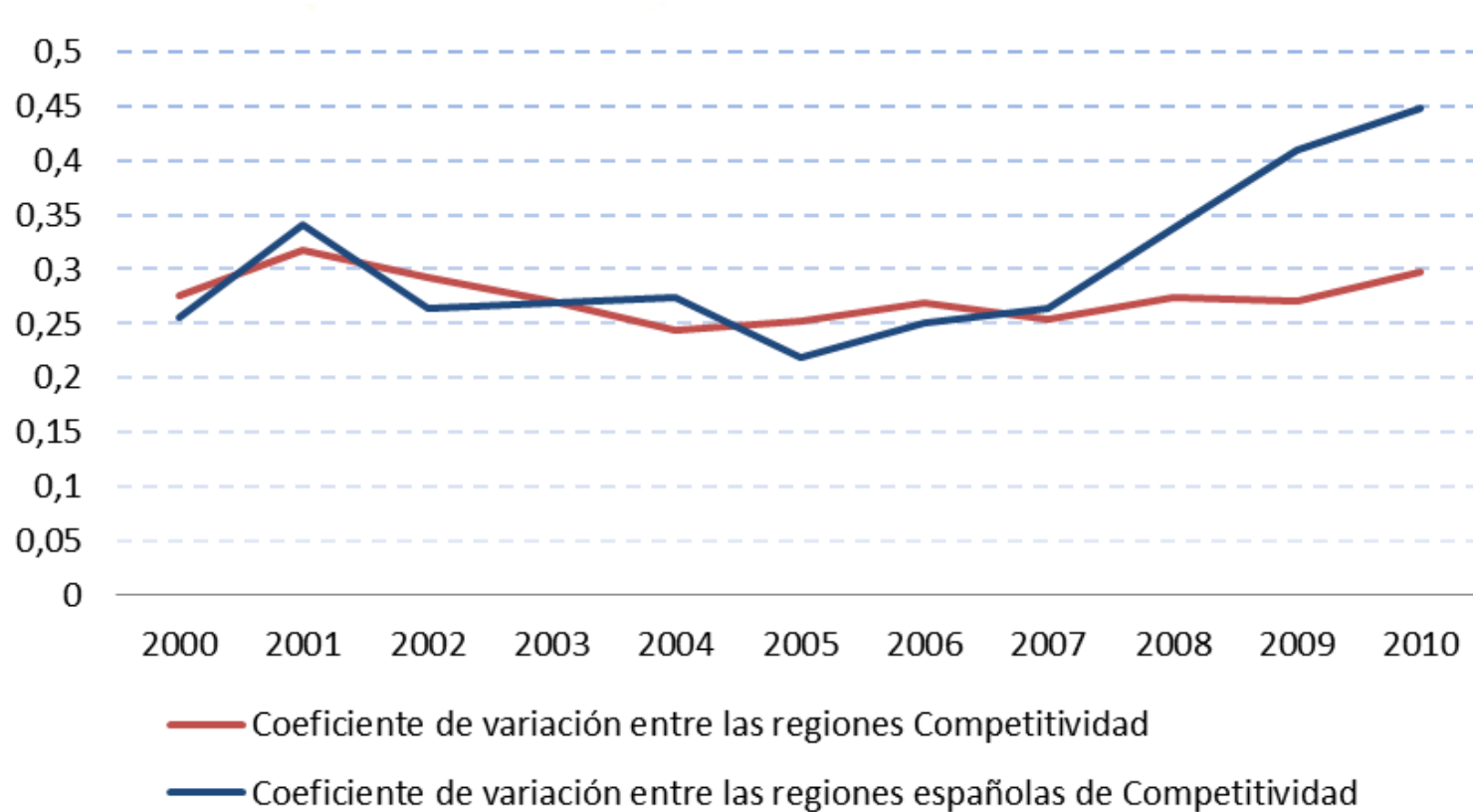
# Análisis de resultados

## Evolución del IR de Lisboa en regiones "Competitividad y empleo" europeas y españolas



## Análisis de resultados

### Dispersión relativa entre las regiones "Competitividad y empleo" europeas y españolas

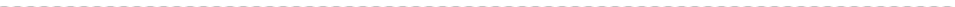


# Análisis de resultados

---

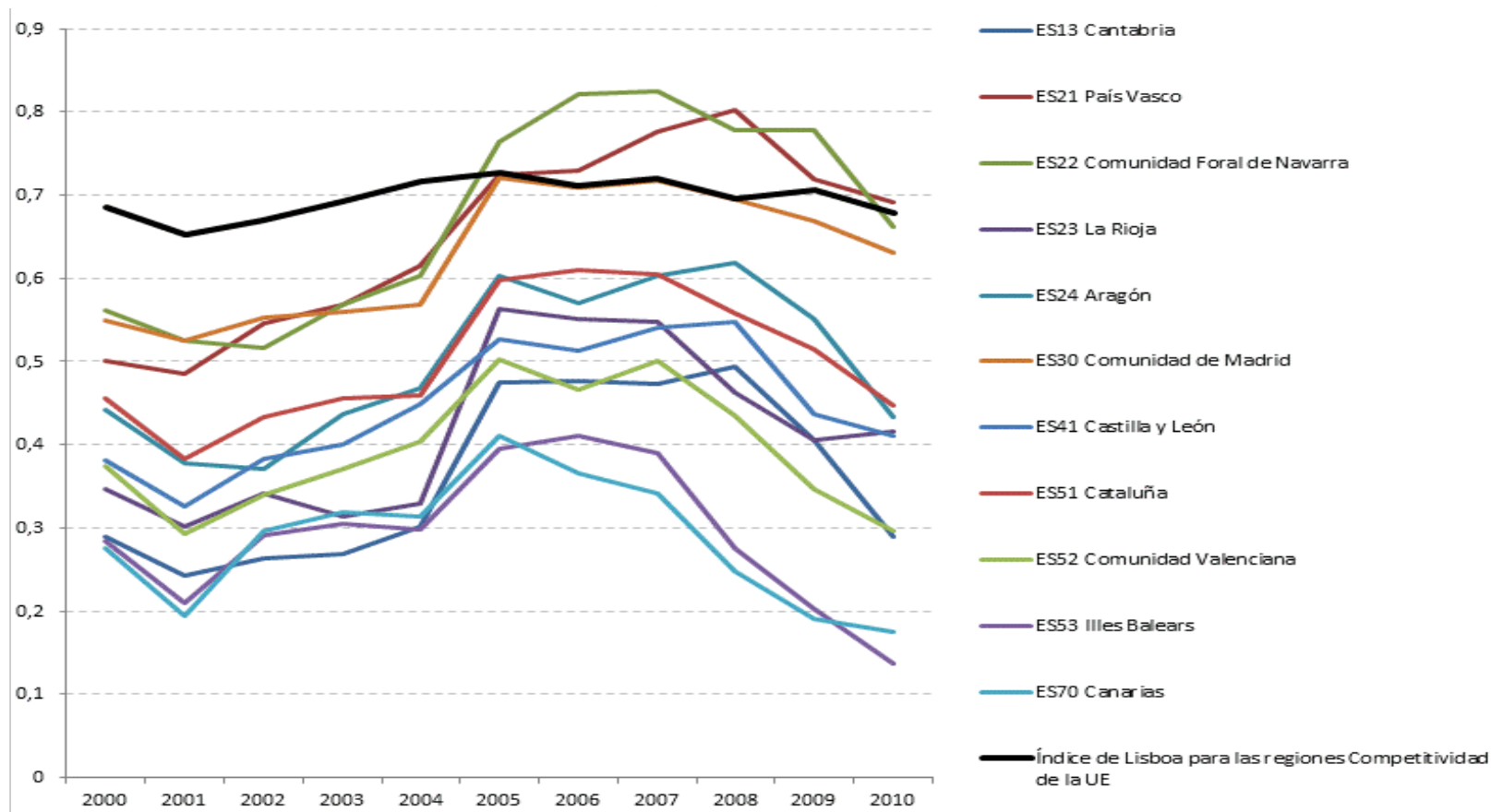
## Evolución del IR de Lisboa en regiones "Convergencia" en España y media de la UE

0,6



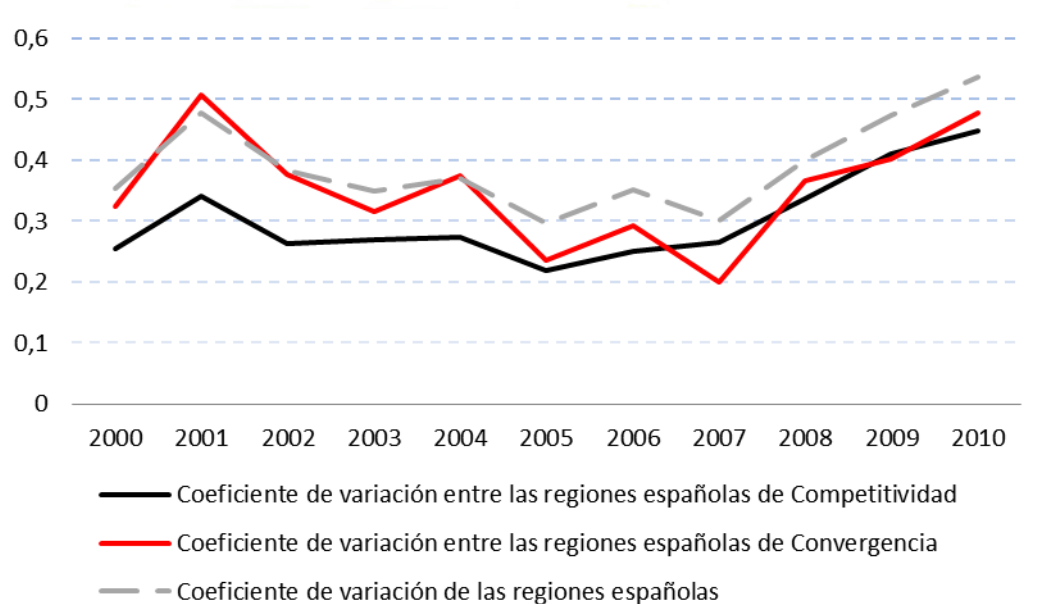
# Análisis de resultados

## Evolución del ÍR de Lisboa en regiones "Competitividad y empleo" en España y media de la UE



# Análisis de resultados

Evolución de la dispersión relativa entre el 2000-2010 en las regiones españolas “Competitividad y empleo”, “Convergencia” y media española



## Consideraciones finales (I)

---

- El Índice de Lisboa en las regiones UE mejoró hasta 2007 y, desde la crisis se han alejado de los objetivos de Lisboa.
- Durante el periodo 2000-2010 la cohesión ha empeorado, aumentando con el tiempo las diferencias entre regiones.
- En España las regiones “convergencia” han llegado en media al 40 % de los objetivos de Lisboa, mientras que las regiones “competitividad y empleo” alcanzaron el 60%.



## Consideraciones finales (II)

---

- En España la dispersión (no-cohesión) entre las regiones españolas “convergencia” es más alta que entre las regiones “competitividad y empleo”.
- En España la trayectoria de la cohesión entre las regiones “competitividad y empleo” presenta una pendiente suave, con un final más positivo que las regiones “convergencia”.
- La cohesión ha empeorado sin duda en los dos grupos de regiones españolas desde 2008, más en regiones “convergencia” que en las regiones “cohesión”.