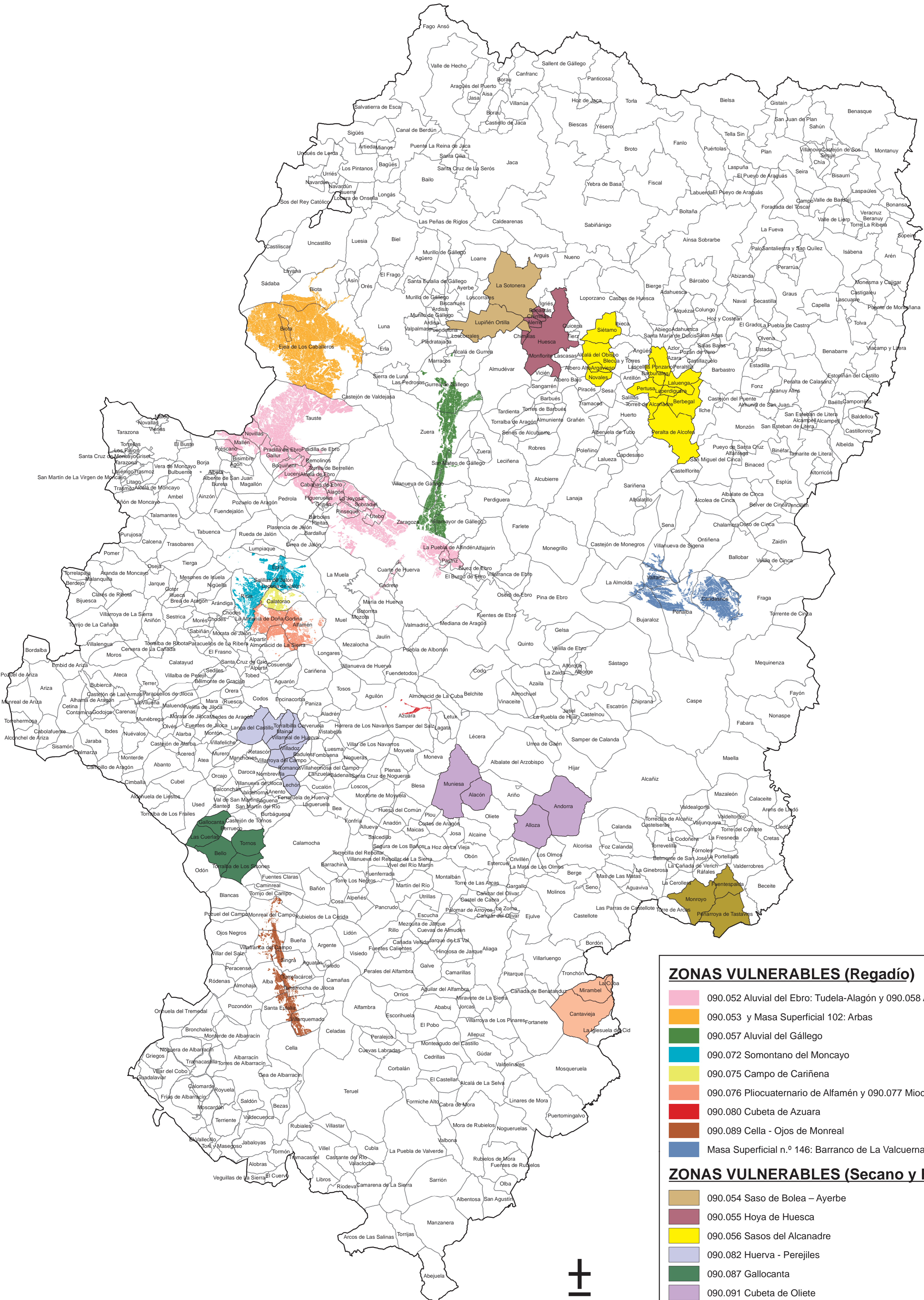


COMUNIDAD AUTÓNOMA DE ARAGÓN

ZONAS VULNERABLES

(ORDEN de 10 de septiembre de 2013, del Consejero de Agricultura, Ganadería y Medio Ambiente)



ZONAS VULNERABLES (Regadío)

- 090.052 Aluvial del Ebro: Tudela-Alagón y 090.058 Aluvial del Ebro Zaragoza
- 090.053 y Masa Superficial 102: Arbas
- 090.057 Aluvial del Gállego
- 090.072 Somontano del Moncayo
- 090.075 Campo de Cariñena
- 090.076 Pliocuatenario de Alfamén y 090.077 Mioceno de Alfamén
- 090.080 Cubeta de Azuara
- 090.089 Cella - Ojos de Monreal
- Masa Superficial n.º 146: Barranco de La Valcuerna

ZONAS VULNERABLES (Secano y Regadío)

- 090.054 Saso de Bolea – Ayerbe
- 090.055 Hoya de Huesca
- 090.056 Sasos del Alcanadre
- 090.082 Huerva - Perejiles
- 090.087 Gallocanta
- 090.091 Cubeta de Oliete
- 090.095 Alto Maestrazgo
- 090.096 y Masa superficial n.º 396: Puertos de Beceite - Tastavins

