

domingo, 15 de marzo 2015

El Banco de Germoplasma de Especies Hortícolas del CITA colabora con el mantenimiento de la Biodiversidad cultivada en Aragón

Entre las entidades que solicitan material al banco, cabe destacar la “Red de Semillas de Aragón” y el ayuntamiento de Zaragoza a través del proyecto “Huertas Life Km 0”

El Banco de Germoplasma de Especies Hortícolas del Centro de Investigación y Tecnología Agroalimentaria de Aragón (BGHZ-CITA) es uno de los referentes a nivel nacional e internacional en este tipo de material y forma parte de la Red de Colecciones del Programa Nacional de Recursos Fitogenéticos. El Banco se creó en el año 1981 con un objetivo prioritario: la conservación de los recursos genéticos hortícolas de España para evitar la pérdida de variabilidad que se estaba produciendo debido a la sustitución de muchas de las antiguas variedades locales por variedades mejoradas, más uniformes pero con una base genética más restringida.

Entre las asociaciones que solicitan material al banco, cabe destacar la “Red de Semillas de Aragón” que está formada por un grupo de agricultores/as, técnicos/as e interesados en una agricultura responsable y cuyo objetivo común es el de preservar la biodiversidad agrícola, especialmente de Aragón. Desde esta red se promueve el uso, la producción, el mantenimiento y la conservación de la biodiversidad agrícola de nuestra zona. Para colaborar con estos objetivos, el BGHZ ha suministrado semillas de variedades locales aragonesas, en concreto durante los tres últimos años se han cedido 90 muestras que incluyen especies de interés en nuestra comunidad como lechuga, berenjena, cebolla, judía, tomate, puerro, pepino, etc. En la presente campaña, se continuará con esta colaboración proporcionando semillas de pimiento, judía, lufa, melón, sandía y cebolla, todas ellas procedentes de prospecciones realizadas entre los hortelanos de diferentes localidades aragonesas. Además, el banco también proporciona a la red muestras de semillas de los excedentes que se producen cuando se regeneran las variedades locales en las parcelas experimentales del CITA.

En la misma línea, el banco está colaborando con el proyecto del ayuntamiento de Zaragoza Huertas Life Km 0 para la “Recuperación medioambiental de espacios periurbanos mediante la intervención en el ecosistema y la agricultura ecológica”, que tiene entre sus objetivos la regeneración de la biodiversidad en la huerta zaragozana mediante el cultivo de variedades autóctonas y tradicionales para su consumo en proximidad. La colaboración se inició en la pasada campaña 2014, a través de la Escuela Agrícola Verde Km0, cediendo variedades de garbanzo, guisante, bisalto y haba para su cultivo en la Parcela 0. Para continuar con este proyecto se van a proporcionar 30 variedades locales zaragozanas actualmente conservadas en el BGHZ.

El material del banco también se está utilizando en diversos proyectos y programas de investigación y mejora genética, llevados a cabo tanto por centros públicos de investigación y conservación de recursos fitogenéticos como por empresas del sector privado. La cesión del material se realiza a través de la firma de un Acuerdo de Transferencia del Material Vegetal entre el CITA y el correspondiente peticionario (más información: <http://sites.cita-aragon.es/BGHZ>).

Banco de Germoplasma de Especies Hortícolas del CITA

El banco conserva aproximadamente 17.000 muestras de semillas pertenecientes a más de 300 especies, la mayor parte se corresponden con variedades locales o autóctonas españolas de las principales especies hortícolas, todas ellas de gran utilidad para la mejora genética y la conservación de la biodiversidad. Cabe resaltar que algunas de estas variedades se han perdido definitivamente en campo, y la única muestra que pervive es la que se encuentra conservada en el banco de germoplasma.

Además de la conservación de las variedades locales para futuras generaciones como parte de nuestra identidad cultural, el estudio de la diversidad genética de especies tradicionalmente cultivadas tiene un enorme potencial para recuperar el cultivo de especies o variedades tradicionales en el medio rural, así como para explotar la variación conservada a través de procesos de selección y mejora genética, siendo los cultivares locales la base para el desarrollo de nuevas variedades. De ahí que instituciones como la Unión Europea o la FAO las consideran como una pieza esencial en la seguridad alimentaria.

Las diferentes muestras que se conservan en el banco se mantienen en forma de semillas en condiciones de larga duración, esto es a baja temperatura y humedad relativa, lo que les permite conservarse durante décadas sin perder el poder germinativo.

En el BGHZ, destacan importantes colecciones específicas tales como la de tomate, con más de 1.100 entradas multiplicadas y caracterizadas, la de pimiento, con un total de 712 entradas multiplicadas, melón y pepino, con 251 y 313 entradas multiplicadas respectivamente, lechuga, con 804 entradas multiplicadas, cebolla, con 302 entradas multiplicadas y judía, con 205 entradas multiplicadas. El hecho de que estas entradas se encuentren multiplicadas significa, en la mayoría de los casos, que se dispone de una cantidad de semilla suficiente para el inicio de cualquier línea de investigación y mejora por parte de los usuarios que así lo requieran. De otras muestras sólo se dispone de la semilla original recolectada, su multiplicación y estudio es un objetivo prioritario del banco para asegurar su conservación y disponibilidad.

Procedentes de Aragón, el banco conserva más de 1.800 muestras de semillas, principalmente de las hortalizas más importantes, pero también de otros cultivos minoritarios y especies silvestres. Cabe destacar la colección de judía (326 muestras), tomate (284 muestras) y lechuga (101 muestras).

El material vegetal conservado en el banco de germoplasma está accesible con fines de investigación, mejora genética y fomento de la conservación y utilización sostenible de dichos recursos. Para el mantenimiento de la biodiversidad cultivada, el banco atiende peticiones de semillas procedentes de agricultores y diversas asociaciones que tienen entre sus objetivos la recuperación del cultivo en campo de variedades locales de hortalizas, principalmente de Aragón. Así, en los dos últimos años (2013 y 2014), para estos fines se han proporcionado más de 200 muestras de diversas hortalizas, como tomate, borraja, lechuga, cebolla, puerro, judía, guisante, zanahoria, calabaza, col, acelga, sandía, cardo, melón, pepino, etc. En menor medida, también se han atendido peticiones de variedades con usos diferentes al alimentario, como la consuelda, que tiene propiedades medicinales, o la lufa, que se utiliza como esponja vegetal.

Repercusión en medios

	Medio (y enlace)
El CITA conserva 17.000 semillas de 300 especies	Aragón Digital
El Banco de Germoplasma de Especies Hortalizas del CITA colabora con el mantenimiento de la Biodiversidad cultivada en Aragón	Aragón hoy
El Banco de Germoplasma de Especies Hortalizas conserva 17.000 semillas de 300 especies	Aragón Liberal
El Banco de Germoplasma, referente internacional. Conserva 17.000 muestras de semillas de 300 especies, en su mayoría españolas	Diario del Alto Aragón
El Banco de Germoplasma de Especies Hortalizas del CITA colabora con el mantenimiento de la biodiversidad	Europa Press
El Banco de Germoplasma, por la biodiversidad en los cultivos de Aragón	Innovagri

El CITA conserva 17.000 semillas de 300 especies

El Banco de Germoplasma de Especies Hortícolas del CITA colabora con el mantenimiento de la Biodiversidad cultivada en Aragón. Conserva aproximadamente 17.000 muestras de semillas pertenecientes a más de 300 especies. Procedentes de Aragón, el banco conserva más de 1.800 muestras de semillas.



El Banco busca mantener la biodiversidad

Zaragoza.- El Banco de Germoplasma de Especies Hortícolas del CITA conserva aproximadamente 17.000 muestras de semillas pertenecientes a más de 300 especies, la mayor parte se corresponden con variedades locales o autóctonas españolas de las principales especies hortícolas, todas ellas de gran utilidad para la mejora genética y la conservación de la biodiversidad. Incluso algunas de estas variedades se han perdido definitivamente en

campo, y la única muestra que pervive es la que se encuentra conservada en el banco de germoplasma.

Además de la conservación de las variedades locales para futuras generaciones como parte de la identidad cultural, el estudio de la diversidad genética de especies tradicionalmente cultivadas tiene un enorme potencial para recuperar el cultivo de especies o variedades tradicionales en el medio rural, así como para explotar la variación conservada a través de procesos de selección y mejora genética, siendo los cultivares locales la base para el desarrollo de nuevas variedades. De ahí que instituciones como la Unión Europea o la FAO las consideran como una pieza esencial en la seguridad alimentaria.

Las diferentes muestras que se conservan en el banco se mantienen en forma de semillas en condiciones de larga duración, esto es a baja temperatura y humedad relativa, lo que les permite conservarse durante décadas sin perder el poder germinativo.

En el BGHZ destacan importantes colecciones específicas tales como la de tomate, con más de 1.100 entradas multiplicadas y caracterizadas, la de pimiento, con un total de 712 entradas multiplicadas, melón y pepino, con 251 y 313 entradas multiplicadas respectivamente, lechuga, con 804 entradas multiplicadas, cebolla, con 302 entradas multiplicadas y judía, con 205 entradas multiplicadas. El hecho de que estas entradas se encuentren multiplicadas significa, en la mayoría de los casos, que se dispone de una cantidad de semilla suficiente para el inicio de cualquier línea de investigación y mejora por parte de los usuarios que así lo requieran. De otras muestras sólo se dispone de la semilla original recolectada, su multiplicación y estudio es un objetivo prioritario del banco para asegurar su conservación y disponibilidad.

Procedentes de Aragón, el banco conserva más de 1.800 muestras de semillas, principalmente de las hortícolas más importantes, pero también de otros cultivos minoritarios y especies silvestres. Cabe destacar la colección de judía (326 muestras), tomate (284 muestras) y lechuga (101 muestras).

El material vegetal conservado en el banco de germoplasma está accesible con fines de

investigación, mejora genética y fomento de la conservación y utilización sostenible de dichos recursos. Para el mantenimiento de la biodiversidad cultivada, el banco atiende peticiones de semillas procedentes de agricultores y diversas asociaciones que tienen entre sus objetivos la recuperación del cultivo en campo de variedades locales de hortalizas, principalmente de Aragón.

Así, en los dos últimos años (2013 y 2014), para estos fines se han proporcionado más de 200 muestras de diversas hortícolas, como tomate, borraja, lechuga, cebolla, puerro, judía, guisante, zanahoria, calabaza, col, acelga, sandía, cardo, melón, pepino, etc. En menor medida, también se han atendido peticiones de variedades con usos diferentes al alimentario, como la consuelda, que tiene propiedades medicinales, o la lufa, que se utiliza como esponja vegetal.

El Banco de Germoplasma de Especies Hortícolas del CITA colabora con el mantenimiento de la Biodiversidad cultivada en Aragón

Entre las entidades que solicitan material al banco, cabe destacar la “Red de Semillas de Aragón” y el ayuntamiento de Zaragoza a través del proyecto “Huertas Life Km 0”

El Banco de Germoplasma de Especies Hortícolas del Centro de Investigación y Tecnología Agroalimentaria de Aragón (BGHZ-CITA) es uno de los referentes a nivel nacional e internacional en este tipo de material y forma parte de la Red de Colecciones del Programa Nacional de Recursos Fitogenéticos. El Banco se creó en el año 1981 con un objetivo prioritario: la conservación de los recursos genéticos hortícolas de España para evitar la pérdida de variabilidad que se estaba produciendo debido a la sustitución de muchas de las antiguas variedades locales por variedades mejoradas, más uniformes pero con una base genética más restringida.



Entre las asociaciones que solicitan material al banco, cabe destacar la “Red de Semillas de Aragón” que está formada por un grupo de agricultores/as, técnicos/as e interesados en una agricultura responsable y cuyo objetivo común es el de preservar la biodiversidad agrícola, especialmente de Aragón. Desde esta red se promueve el uso, la producción, el mantenimiento y la conservación de la biodiversidad agrícola de nuestra zona. Para colaborar con estos objetivos, el BGHZ ha suministrado semillas de variedades locales aragonesas, en concreto durante los tres últimos años se han cedido 90 muestras que incluyen especies de interés en nuestra comunidad como lechuga, berenjena, cebolla, judía, tomate, puerro, pepino, etc. En la presente campaña, se continuará con esta colaboración proporcionando semillas de pimiento, judía, lufa, melón, sandía y cebolla, todas ellas procedentes de prospecciones realizadas entre los hortelanos de diferentes localidades aragonesas. Además, el banco también proporciona a la red muestras de semillas de los excedentes que se producen cuando se regeneran las variedades locales en las parcelas experimentales del CITA.

En la misma línea, el banco está colaborando con el proyecto del ayuntamiento de Zaragoza Huertas Life Km 0 para la “Recuperación medioambiental de espacios periurbanos mediante la intervención en el ecosistema y la agricultura ecológica”, que tiene entre sus objetivos la regeneración de la biodiversidad en la huerta zaragozana mediante el cultivo de variedades autóctonas y tradicionales para su consumo en proximidad. La colaboración se inició en la pasada campaña 2014, a través de la Escuela Agrícola Verde Km0, cediendo variedades de garbanzo, guisante, bisalto y haba para su cultivo en la Parcela 0. Para continuar con este proyecto se van a proporcionar 30 variedades locales zaragozanas actualmente conservadas en el BGHZ.

El material del banco también se está utilizando en diversos proyectos y programas de investigación y mejora genética, llevados a cabo tanto por centros públicos de investigación y conservación de recursos fitogenéticos como

por empresas del sector privado. La cesión del material se realiza a través de la firma de un Acuerdo de Transferencia del Material Vegetal entre el CITA y el correspondiente peticionario (más información: <http://sites.cita-aragon.es/BGHZ>).

Banco de Germoplasma de Especies Hortícolas del CITA

El banco conserva aproximadamente 17.000 muestras de semillas pertenecientes a más de 300 especies, la mayor parte se corresponden con variedades locales o autóctonas españolas de las principales especies hortícolas, todas ellas de gran utilidad para la mejora genética y la conservación de la biodiversidad. Cabe resaltar que algunas de estas variedades se han perdido definitivamente en campo, y la única muestra que pervive es la que se encuentra conservada en el banco de germoplasma.

Además de la conservación de las variedades locales para futuras generaciones como parte de nuestra identidad cultural, el estudio de la diversidad genética de especies tradicionalmente cultivadas tiene un enorme potencial para recuperar el cultivo de especies o variedades tradicionales en el medio rural, así como para explotar la variación conservada a través de procesos de selección y mejora genética, siendo los cultivares locales la base para el desarrollo de nuevas variedades. De ahí que instituciones como la Unión Europea o la FAO las consideren como una pieza esencial en la seguridad alimentaria.

Las diferentes muestras que se conservan en el banco se mantienen en forma de semillas en condiciones de larga duración, esto es a baja temperatura y humedad relativa, lo que les permite conservarse durante décadas sin perder el poder germinativo.

En el BGHZ, destacan importantes colecciones específicas tales como la de tomate, con más de 1.100 entradas multiplicadas y caracterizadas, la de pimiento, con un total de 712 entradas multiplicadas, melón y pepino, con 251 y 313 entradas multiplicadas respectivamente, lechuga, con 804 entradas multiplicadas, cebolla, con 302 entradas multiplicadas y judía, con 205 entradas multiplicadas. El hecho de que estas entradas se encuentren multiplicadas significa, en la mayoría de los casos, que se dispone de una cantidad de semilla suficiente para el inicio de cualquier línea de investigación y mejora por parte de los usuarios que así lo requieran. De otras muestras sólo se dispone de la semilla original recolectada, su multiplicación y estudio es un objetivo prioritario del banco para asegurar su conservación y disponibilidad.

Procedentes de Aragón, el banco conserva más de 1.800 muestras de semillas, principalmente de las hortícolas más importantes, pero también de otros cultivos minoritarios y especies silvestres. Cabe destacar la colección de judía (326 muestras), tomate (284 muestras) y lechuga (101 muestras).

El material vegetal conservado en el banco de germoplasma está accesible con fines de investigación, mejora genética y fomento de la conservación y utilización sostenible de dichos recursos. Para el mantenimiento de la biodiversidad cultivada, el banco atiende peticiones de semillas procedentes de agricultores y diversas asociaciones que tienen entre sus objetivos la recuperación del cultivo en campo de variedades locales de hortalizas, principalmente de Aragón. Así, en los dos últimos años (2013 y 2014), para estos fines se han proporcionado más de 200 muestras de diversas hortícolas, como tomate, borraja, lechuga, cebolla, puerro, judía, guisante, zanahoria, calabaza, col, acelga, sandía, cardo, melón, pepino, etc. En menor medida, también se han atendido peticiones de variedades con usos diferentes al alimentario, como la consuelda, que tiene propiedades medicinales, o la lufa, que se utiliza como esponja vegetal.

NOTICIAS

🖨 Versión para Imprimir 📧 Enviar a un amigo
15.3.2015.

El Banco de Germoplasma de Especies Hortícolas conserva 17.000 semillas de 300 especies

Por: Redacción

El Banco de Germoplasma de Especies Hortícolas del CITA colabora con el mantenimiento de la Biodiversidad cultivada en Aragón. Conserva aproximadamente 17.000 muestras de semillas pertenecientes a más de 300 especies. Procedentes de Aragón, el banco conserva más de 1.800 muestras de semillas.



0 comentarios

El banco conserva aproximadamente 17.000 muestras de semillas pertenecientes a más de 300 especies, la mayor parte se corresponden con variedades locales o autóctonas españolas de las principales especies hortícolas, todas ellas de gran utilidad para la mejora genética y la conservación de la biodiversidad. Incluso algunas de estas variedades se han perdido definitivamente en campo, y la única muestra que pervive es la que se encuentra conservada en el banco de germoplasma.

Además de la conservación de las variedades locales para futuras generaciones como parte de la identidad cultural, el estudio de la diversidad genética de especies tradicionalmente cultivadas tiene un enorme potencial para recuperar el cultivo de especies o variedades tradicionales en el medio rural, así como para explotar la variación conservada a través de procesos de selección y mejora genética, siendo los cultivares locales la base para el desarrollo de nuevas variedades. De ahí que instituciones como la Unión Europea o la FAO las consideran como una pieza esencial en la seguridad alimentaria.

Las diferentes muestras que se conservan en el banco se mantienen en forma de semillas en condiciones de larga duración, esto es a baja temperatura y humedad relativa, lo que les permite conservarse durante décadas sin perder el poder germinativo.

En el BGHZ destacan importantes colecciones específicas tales como la de tomate, con más de 1.100 entradas multiplicadas y caracterizadas, la de pimiento, con un total de 712 entradas multiplicadas, melón y pepino, con 251 y 313 entradas multiplicadas respectivamente, lechuga, con 804 entradas multiplicadas, cebolla, con 302 entradas multiplicadas y judía, con 205 entradas multiplicadas. El hecho de que estas entradas se encuentren multiplicadas significa, en la mayoría de los casos, que se dispone de una cantidad de semilla suficiente para el inicio de cualquier línea de investigación y mejora por parte de los usuarios que así lo requieran. De otras muestras sólo se dispone de la semilla original recolectada, su multiplicación y estudio es un objetivo prioritario del banco para asegurar su conservación y disponibilidad.

Procedentes de Aragón, el banco conserva más de 1.800 muestras de semillas, principalmente de las hortícolas más importantes, pero también de otros cultivos minoritarios y especies silvestres. Cabe destacar la colección de judía (326 muestras), tomate (284 muestras) y lechuga (101 muestras).

El material vegetal conservado en el banco de germoplasma está accesible con fines de investigación, mejora genética y fomento de la conservación y utilización sostenible de dichos recursos. Para el mantenimiento de la biodiversidad cultivada, el banco atiende peticiones de semillas procedentes de agricultores y diversas asociaciones que tienen entre sus objetivos la recuperación del cultivo en campo de variedades locales de hortalizas, principalmente de Aragón.

Así, en los dos últimos años (2013 y 2014), para estos fines se han proporcionado más de 200 muestras de diversas hortícolas, como tomate, borraja, lechuga, cebolla, puerro, judía, guisante, zanahoria, calabaza, col, acelga, sandía, cardo, melón, pepino, etc. En menor medida, también se han atendido peticiones de variedades con usos diferentes al alimentario, como la consuelda, que tiene propiedades medicinales, o la lufa, que se utiliza como esponja vegetal.






FOTOS -

boletines
alta baja

búsqueda avanzada

Seleccione autor

Buscar

L	M	M	J	V	S	D
						1
2	3	4	5	6	7	8
9	10	11	12	13	14	15
16	17	18	19	20	21	22
23	24	25	26	27	28	29
30	31					
Marzo		2015				

Salva a las abejas

¡Firma para prohibir los pesticidas que las amenazan!



alimentos de Aragón

CAMPO de BORJA



Búscanos en Facebook

facebook

Búscanos en Facebook

 Aragón Liberal

 Me gusta

A 203 personas les gusta Aragón Liberal.



Plug-in social de Facebook

Enlace a nuestro canal de Youtube

El Banco de Germoplasma, referente internacional

Conserva 17.000 muestras de semillas de 300 especies, en su mayoría españolas

EFE

ZARAGOZA.- El Banco de Germoplasma de Especies Hortícolas del Centro de Investigación y Tecnología Agroalimentaria de Aragón (BGHZ-Cita) conserva 17.000 muestras de semillas de trescientas especies, en su mayoría variedades locales o autóctonas españolas, de algunas de las cuales se ha perdido su uso en el campo.

Este organismo, creado en 1981 con el fin de conservar los recursos genéticos hortícolas de España, se ha convertido en referente a nivel nacional e internacional

en este tipo de material y forma parte de la Red de Colecciones del Programa Nacional de Recursos Fitogenéticos, informa el Gobierno de Aragón en una nota de prensa.

Entre las asociaciones que solicitan material al banco destaca la "Red de Semillas de Aragón", formada por un grupo de agricultores, técnicos e interesados en una agricultura responsable y cuyo objetivo común es el de preservar la biodiversidad agrícola, especialmente de Aragón.

Desde esta red se promueve el uso, la producción, el mante-



Muestras de semillas. S.E.

nimiento y la conservación de la biodiversidad agrícola de esta región.

Durante los tres últimos años el BGHZ ha cedido a la red 90 muestras que incluyen especies de interés en Aragón como lechuga, berenjena, cebolla, judía, tomate, puerro, pepino y en la presente campaña se proporcionarán semillas de pimiento, ju-

día, lufa, melón, sandía y cebolla, procedentes de prospecciones realizadas entre los hortelanos de diferentes localidades de la Comunidad.

El banco también les proporciona muestras de semillas de los excedentes que se producen cuando se regeneran las variedades locales en las parcelas experimentales del Cita.

Además, colabora con el proyecto del Ayuntamiento de Zaragoza Huertas Life Km 0 para la "Recuperación medioambiental de espacios periurbanos mediante la intervención en el ecosistema y la agricultura ecológica", que tiene entre sus objetivos la regeneración de la biodiversidad en la huerta zaragozana mediante el cultivo de variedades autóctonas y tradicionales para su consumo en proximidad.

En la pasada campaña se le cedieron variedades de garbanzo, guisante, bisalto y haba para su cultivo en la Parcela 0 y ahora se van a proporcionar treinta variedades locales zaragozanas.

El material del banco también se está utilizando en diversos proyectos y programas de investigación y mejora genética, llevados a cabo tanto por centros públicos de investigación y conservación de recursos fitogenéticos como por empresas del sector privado.

Además de la conservación de las variedades locales para futuras generaciones, el estudio de la diversidad genética puede servir para recuperar el cultivo de especies o variedades tradicionales en el medio rural, así como para explotar la variación conservada a través de procesos de selección y mejora genética, siendo los cultivos locales la base para el desarrollo de nuevas variedades.



Aragón

Huesca Teruel Zaragoza

CULTIVOS

El Banco de Germoplasma de Especies Hortícolas del CITA colabora con el mantenimiento de la biodiversidad

Directorio: Aragón Especies Ayuntamientos Investigación



Foto: GUILLERMO MESTRE

Actualizado 15/03/2015 14:52:50 CET

ZARAGOZA, 15 Mar. (EUROPA PRESS) -

El Banco de Germoplasma de Especies Hortícolas del Centro de Investigación y Tecnología de Aragón (BGHZ-CITA) colabora con el mantenimiento de la biodiversidad de los cultivos de la Comunidad autónoma.

Este Banco es uno de los referentes a nivel nacional e internacional en este tipo de material, y forma parte de la Red de Colecciones del Programa Nacional de Recursos Fitogenéticos, según ha informado el Departamento de Industria e Innovación del Gobierno autonómico.

El Banco se creó en el año 1981 con el objetivo de conservar los recursos genéticos hortícolas de España para evitar la pérdida de variabilidad, que se estaba produciendo debido a la sustitución de muchas de las antiguas variedades locales por otras mejoradas, más uniformes, pero con una base genética más restringida.

Entre las asociaciones que solicitan material al banco, cabe destacar la 'Red de Semillas de Aragón', que está formada por un grupo de agricultores, técnicos e interesados en una agricultura responsable, con la finalidad común de preservar la biodiversidad agrícola, sobre todo de Aragón.



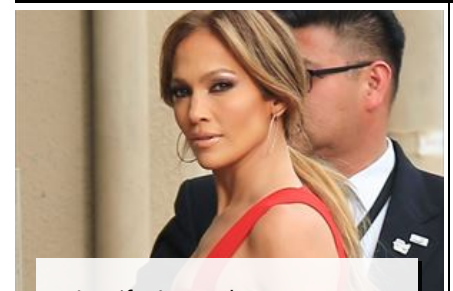
Últimas noticias



14:59 Corral, Bokesa y Patricia García hablarán de deporte y formación en la URJC



VISTO EN CHANCE



Jennifer Lopez, las curvas que aparecen y desaparecen

**DESCONECTA**

Desde esta red se promueve el uso, la producción, el mantenimiento y la conservación de la biodiversidad agrícola de la región. Para colaborar con estos objetivos, el BGHZ ha suministrado semillas de variedades locales aragonesas. Así, durante los tres últimos años se han cedido 90 muestras que incluyen especies de interés en la Comunidad aragonesa como la lechuga, berenjena, cebolla, judía, tomate, puerro y pepino.

En la presente campaña, se continuará con esta colaboración, proporcionando semillas de pimiento, judía, lufa, melón, sandía y cebolla, todas ellas procedentes de prospecciones realizadas entre los hortelanos de diferentes localidades aragonesas.

EXCEDENTES

El Banco también proporciona a la red muestras de semillas de los excedentes que se producen cuando se regeneran las variedades locales, en las parcelas experimentales del CITA.

En la misma línea, el banco está colaborando con el proyecto del Ayuntamiento de Zaragoza 'Huertas Life Km 0', para la recuperación medioambiental de espacios periurbanos mediante la intervención en el ecosistema y la agricultura ecológica, que tiene entre sus objetivos la regeneración de la biodiversidad en la huerta zaragozana, mediante el cultivo de variedades autóctonas y tradicionales para su consumo en proximidad.

La colaboración se inició en la pasada campaña 2014, a través de la Escuela Agrícola Verde Km0, cediendo variedades de garbanzo, guisante, bisalto y haba, para su cultivo en la Parcela 0. Para continuar con este proyecto se van a proporcionar 30 variedades locales zaragozanas conservadas en el BGHZ.

El material del Banco también se está utilizando en diversos proyectos y programas de investigación y mejora genética, llevados a cabo tanto por centros públicos de investigación y conservación de recursos fitogenéticos como por empresas del sector privado.

La cesión del material se realiza a través de la firma de un Acuerdo de Transferencia del Material Vegetal entre el CITA y el correspondiente petionario.

17.000 MUESTRAS DE SEMILLAS

El Banco conserva unas 17.000 muestras de semillas pertenecientes a más de 300 especies, la mayor parte se corresponden con variedades locales o autóctonas españolas de las principales especies hortícolas, todas ellas de gran utilidad para la mejora genética y la conservación de la biodiversidad.

Algunas de estas variedades se han perdido en campo, y la única muestra que pervive es la que se encuentra conservada en el banco de germoplasma.

Además de la conservación de las variedades locales para futuras generaciones como parte de nuestra identidad cultural, el estudio de la diversidad genética de especies tradicionalmente cultivadas tiene un enorme potencial para recuperar el cultivo de especies o variedades tradicionales en el medio rural, así como para explotar la variación conservada a través de procesos de selección y mejora genética, siendo los cultivares locales la base para el desarrollo de nuevas variedades. De ahí que instituciones como la Unión Europea o la FAO las consideran como una pieza esencial en la seguridad alimentaria.

Las diferentes muestras que se conservan en el banco se mantienen en forma de semillas en condiciones de larga duración, esto es a baja temperatura y humedad relativa, lo que les permite conservarse durante décadas sin perder el poder germinativo.

COLECCIONES



Estos son los 11 mejores Gifs del año clasificados por el jurado de los .GIFYS

1563 centros públicos
533 colegios concertados
647 colegios e institutos bilingües

Lo más visto en europa press

- 1 Manuela Carmena condena el voto de Podemos en contra de exigir la liberación de opositores venezolanos
- 2 Estos son los españoles más buscados por la Interpol
- 3 10 actores que dejaron escapar el papel de su vida
- 4 Felipe González avisa del "error" de excluir a todos los imputados de las listas
- 5 ¿Cómo ahorrar y evitar el timo en la factura del gas?

Aragón

Últimas

Relacionadas

[Lambán \(PSOE\) asegura que la respuesta del PP ante la crecida del Ebro es "insuficiente"](#)

[Aragón, en la Feria Internacional de Turismo Ornitológico](#)

[Movilización estudiantil contra el decreto educativo 3+2](#)

En el BGHZ, destacan importantes colecciones específicas tales como la de tomate, con más de 1.100 entradas multiplicadas y caracterizadas, la de pimiento, con un total de 712 entradas multiplicadas, melón y pepino, con 251 y 313 entradas multiplicadas respectivamente, lechuga, con 804 entradas multiplicadas, cebolla, con 302 entradas multiplicadas y judía, con 205 entradas multiplicadas.

El hecho de que estas entradas se encuentren multiplicadas significa, en la mayoría de los casos, que se dispone de una cantidad de semilla suficiente para el inicio de cualquier línea de investigación y mejora por parte de los usuarios que así lo requieran.

De otras muestras sólo se dispone de la semilla original recolectada, su multiplicación y estudio es un objetivo prioritario del banco para asegurar su conservación y disponibilidad.

Procedentes de Aragón, el banco conserva más de 1.800 muestras de semillas, principalmente de las hortalizas más importantes, pero también de otros cultivos minoritarios y especies silvestres. Cabe destacar la colección de judía (326 muestras), tomate (284 muestras) y lechuga (101 muestras).

El material vegetal conservado en el banco de germoplasma está accesible con fines de investigación, mejora genética y fomento de la conservación y utilización sostenible de dichos recursos.

AGRICULTORES

Para el mantenimiento de la biodiversidad cultivada, el banco atiende peticiones de semillas procedentes de agricultores y diversas asociaciones que tienen entre sus objetivos la recuperación del cultivo en campo de variedades locales de hortalizas, principalmente de Aragón.


Así, en los dos últimos años (2013 y 2014), para estos fines se han proporcionado más de 200 muestras de diversas hortalizas, como tomate, borraja, lechuga, cebolla, puerro, judía, guisante, zanahoria, calabaza, col, acelga, sandía, cardo, melón y pepino.

En menor medida, también se han atendido peticiones de variedades con usos diferentes al alimentario, como la consuelda, que tiene propiedades medicinales, o la lufa, que se utiliza como esponja vegetal.

 Seguir +10m  Seguir a @ep_aragon 5,539 seguidores

 Facebook  Correo  Twitter  Imprimir  Más...

1. El Banco de Germoplasma de Especies Hortícolas del CITA colabora con el mantenimiento de la biodiversidad
2. La Fundación del SAMA organiza una jornada sobre mediación laboral
3. CHA apuesta en su código ético por la honradez
4. Tres detenidos en Huesca por irregularidades en el transporte de piezas de caza para consumo humano
5. "Aragón es una de las comunidades que está liderando la salida de la crisis"
6. El estado de la ADA A-1 está



Gmail for Work

Mira qué aspecto podría tener tu correo electrónico.

2



Alonso quiere la verdad
El Mundo.es



El pequeño Nicolás humilla a bedel por problema de parking
Autobild.es



8 Palabras únicas en su idioma
Babbel



BIOENERGÍA



MEJORA
VEGETAL



GESTIÓN
DEL AGUA



MECANIZACIÓN



CONTROL
BIOLÓGICO



PROTECCIÓN
DE CULTIVO



NUTRICIÓN
DE CULTIVO



CONTROL
DEL CLIMA

Estás aquí: [Inicio](#) › [Actualidad](#) › El Banco de Germoplasma, por la biodiversidad en los cultivos de Aragón

ACTUALIDAD



[Hortícolas](#) [Mejora vegetal](#) [Actualidad](#)

El Banco de Germoplasma, por la biodiversidad en los cultivos de Aragón

🕒 17 marzo, 2015

COMUNIDAD



La Catedral de la berenjena está en El Ejido

🕒 17 marzo, 2015

Para conocer la
producción de
berenjena con mayor...



Abadía Retuerta, apuesta medioambiental para la recuperación de un viñedo histórico

🕒 2 marzo, 2015

Abadía Retuerta es una
de las bodegas
punteras...



La plantación de almendro en superintensivo, una alternativa real

🕒 18 febrero, 2015

Carlos Carceller es
socio, junto a sus

El Banco de Germoplasma de Especies Hortícolas del Centro de Investigación y Tecnología Agroalimentaria de Aragón (BGHZ-CITA) se creó en el año 1981 con un objetivo prioritario: la conservación de los recursos genéticos hortícolas de España para evitar la pérdida de variabilidad que se estaba produciendo debido a la sustitución de muchas de las antiguas variedades locales por variedades mejoradas, más uniformes pero con una base genética más restringida.

Entre las asociaciones que solicitan material al banco, cabe destacar la "Red de Semillas de Aragón" que está formada por un grupo de agricultores, técnicos e interesados en una agricultura responsable y cuyo objetivo común es el de preservar la biodiversidad agrícola, especialmente de Aragón. Desde esta red se promueve el uso, la producción, el mantenimiento y la conservación de la biodiversidad agrícola de esta zona.

Para colaborar con estos objetivos, el BGHZ ha suministrado semillas de variedades locales aragonesas; en concreto, durante los tres últimos años, se han cedido 90 muestras que incluyen especies como lechuga, berenjena, cebolla, judía, tomate, puerro, pepino, etc. En la presente campaña, se continuará con esta colaboración proporcionando semillas de pimiento, judía, lufa, melón, sandía y cebolla; todas ellas procedentes de prospecciones realizadas entre los hortelanos de diferentes localidades aragonesas.

Además, el banco también proporciona a la red muestras de semillas de los excedentes que se producen cuando se regeneran las variedades locales en las parcelas experimentales del CITA.

Proyecto "Huertas Life Km 0"

En la misma línea, el banco está colaborando con el ayuntamiento de Zaragoza en el proyecto "Huertas Life Km 0" para la "Recuperación medioambiental de espacios periurbanos mediante la intervención en el ecosistema y la agricultura ecológica", que tiene entre sus objetivos la

hermanos,...



Buscar



Twitter

regeneración de la biodiversidad en la huerta zaragozana mediante el cultivo de variedades autóctonas y tradicionales para su consumo en proximidad.

La colaboración se inició en la pasada campaña 2014, a través de la Escuela Agrícola Verde Km0, cediendo variedades de garbanzo, guisante, bisalto y haba. Para continuar con este proyecto se van a proporcionar 30 variedades locales actualmente conservadas en el BGHZ.

El material del banco también se está utilizando en diversos proyectos y programas de investigación y mejora genética, llevados a cabo tanto por centros públicos de investigación y conservación de recursos fitogenéticos como por empresas del sector privado.



» [Red de Semillas](#) , [CITA](#) , [biodiversidad](#) , [Banco de Germoplasma](#)

ARTÍCULOS RELACIONADOS



La Catedral de la berenjena está en El Ejido



Los principales expertos en Biotecnología aplicada a la agricultura se dan cita en Sevilla



UNIR realizará un estudio sobre la eficiencia de las empresas bodeguera



Dos aplicaciones destinadas a mejorar la agricultura ganadoras del concurso ESA App Camp

Tweets



Armando García
@agcomunicacion

17 mar

.@ClubInnovAgri La catedral de la #berenjena está en #elejido #agricultura #innovacion fb.me/6suOnruWx

Retwitteado por Innovagri

Abrir



Innovagri

18 mar

Twitrear a @ClubInnovAgri

YouTube



INNOVAGRI en [youtube](#)

Colabora

