

INTRODUCCIÓN AL AZAFRÁN:

● Descripción de la planta
● Ciclo biológico
● Períodos productivos

CENTRO DE INVESTIGACIÓN Y TECNOLOGÍA
AGROALIMENTARIA DE ARAGÓN

MONREAL DEL CAMPO 22-9-2017

Ana María Sánchez Gómez
amsanchezgo@cita-aragon.es

1

Descripción de la planta



Cormos (bulbos o cebollas)

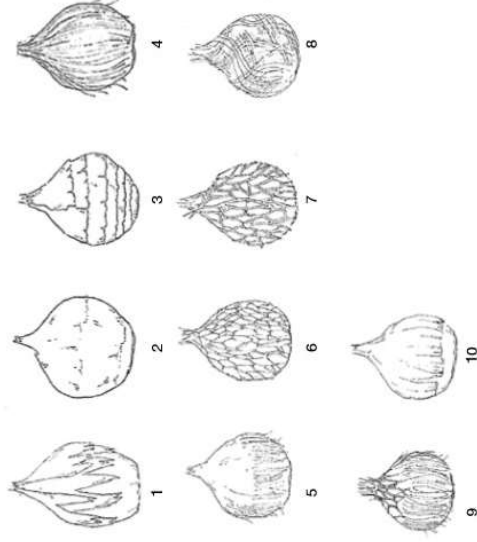


Importante inversión inicial: 10 €/kg

Preparación de los cormos

Sacar los cormos de la tierra

Desfarfollar



Plantar



Densidad de plantación: 50-60 cormos/m²

Marcos de plantación:

50 cm x 3,3 cm (60 cormos/m²)

25 x 8 (50 cormos/m²)

25 x 10 (40 cormos/m²)







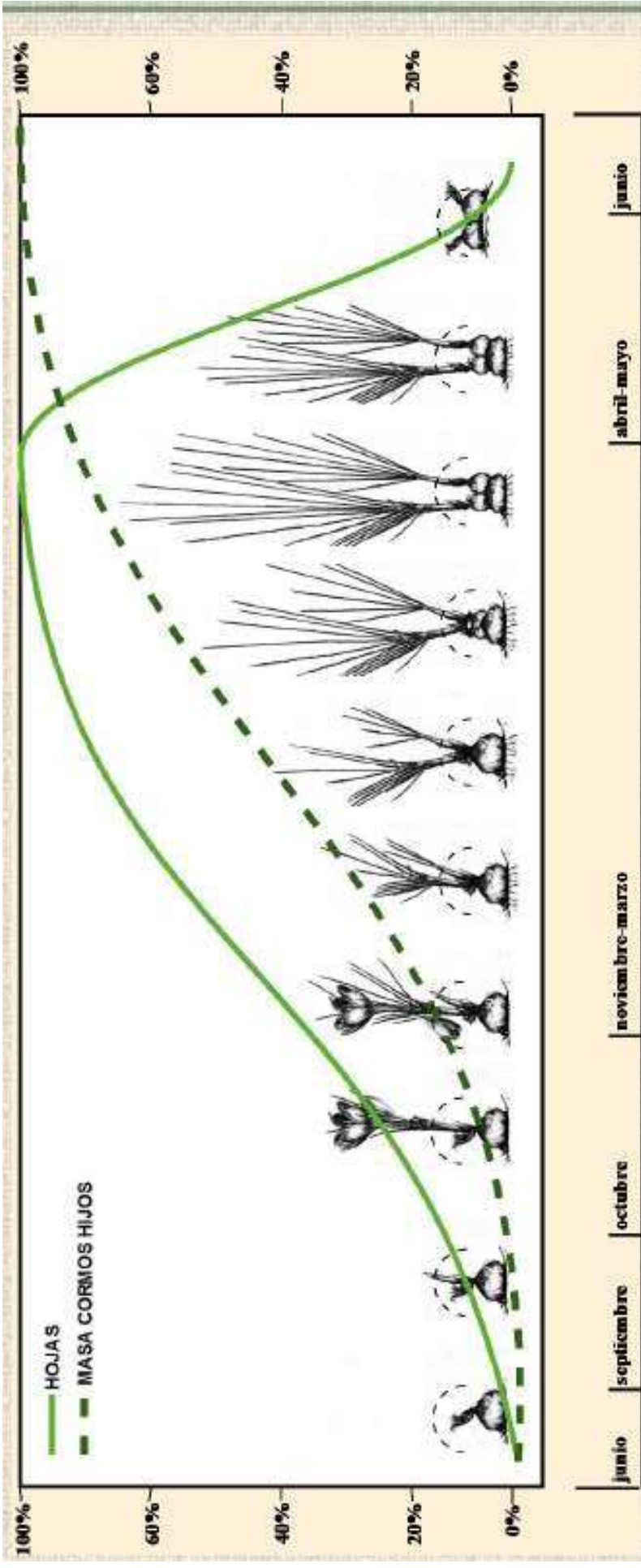
2

Ciclo biológico



Ciclo anual

López-Córcoles et al. 2015



Verano



Otoño

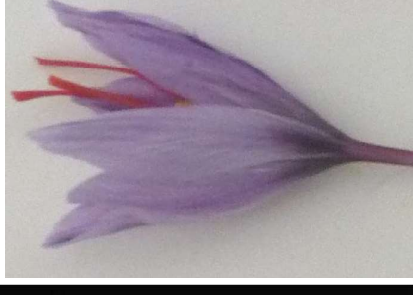
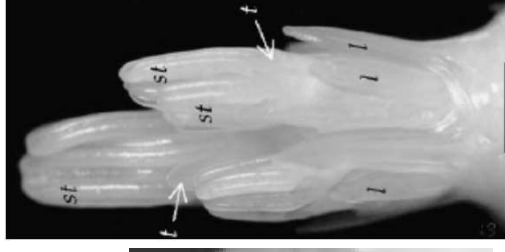


Invierno



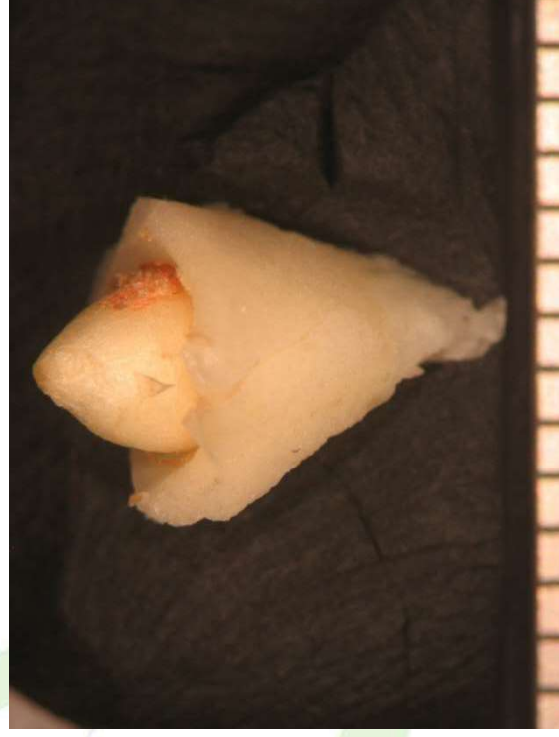
Primavera

La etapa de latencia determina la producción de flores y hojas de los cormos

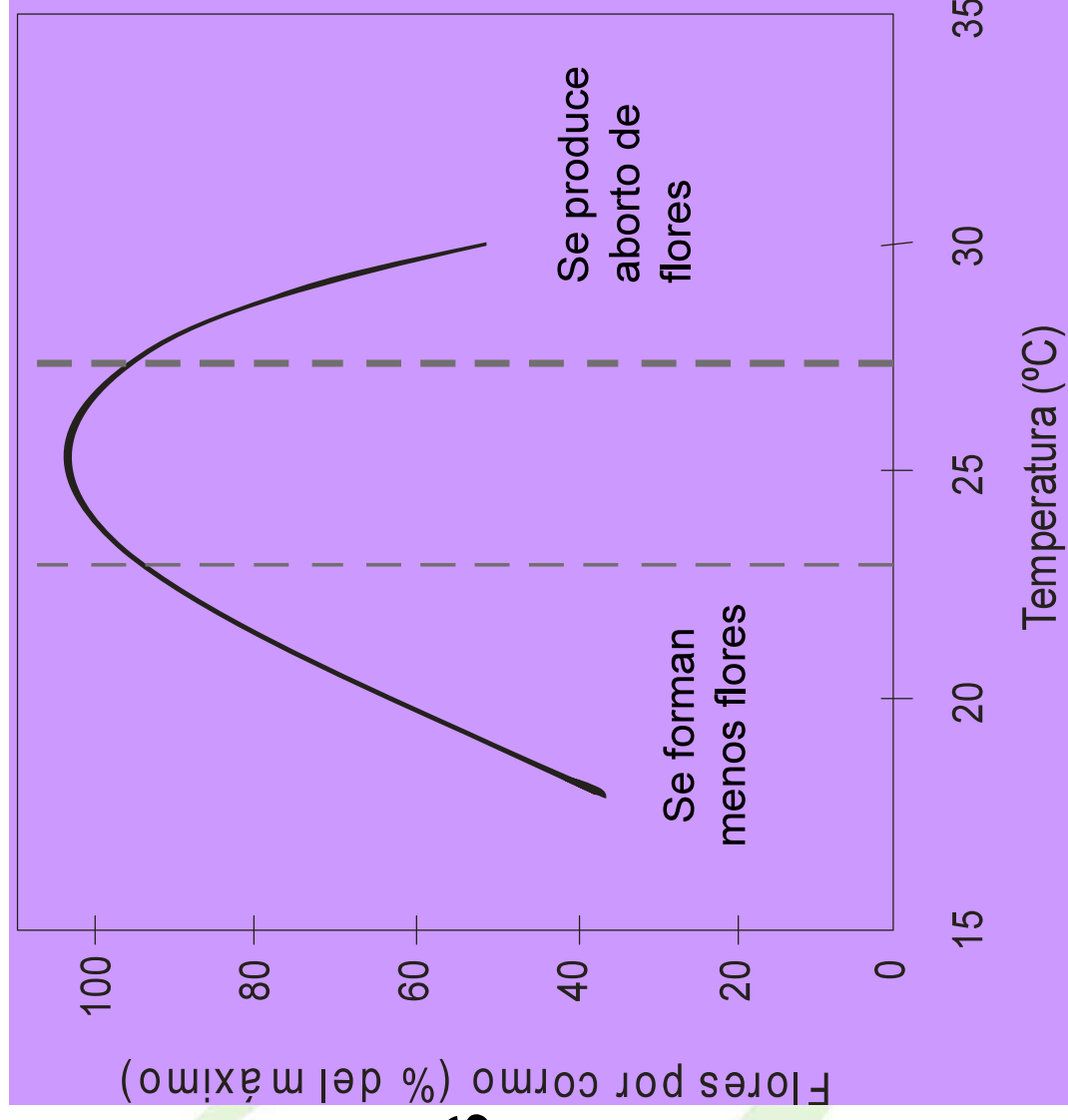


Yema indiferenciada en junio
Yema diferenciando tres flores en agosto

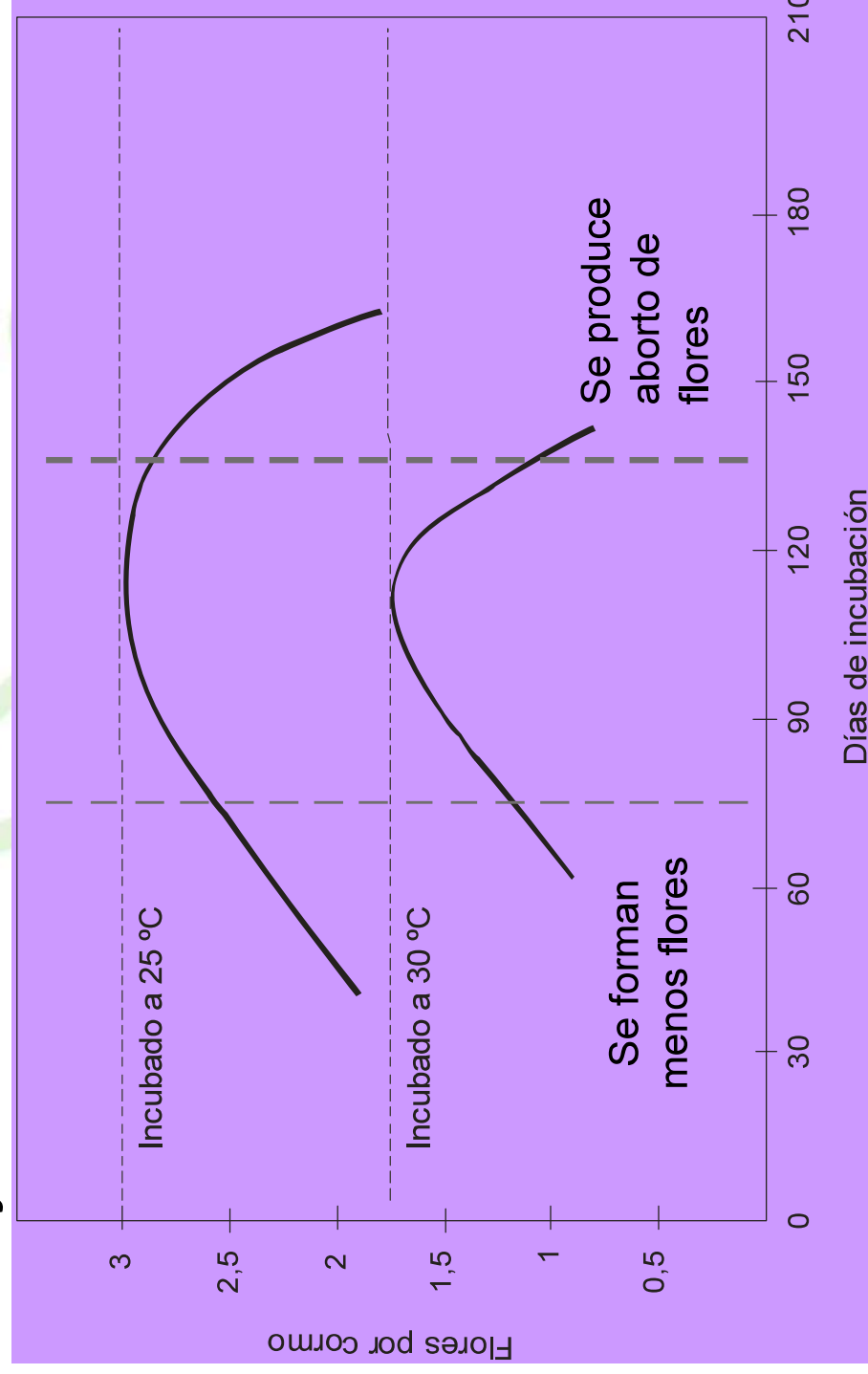
La formación de flores requiere de una incubación de los cormos bajo un régimen de temperaturas relativamente altas (Verano)



Temperaturas
óptimas para la
formación de flores
23 °C-27 °C



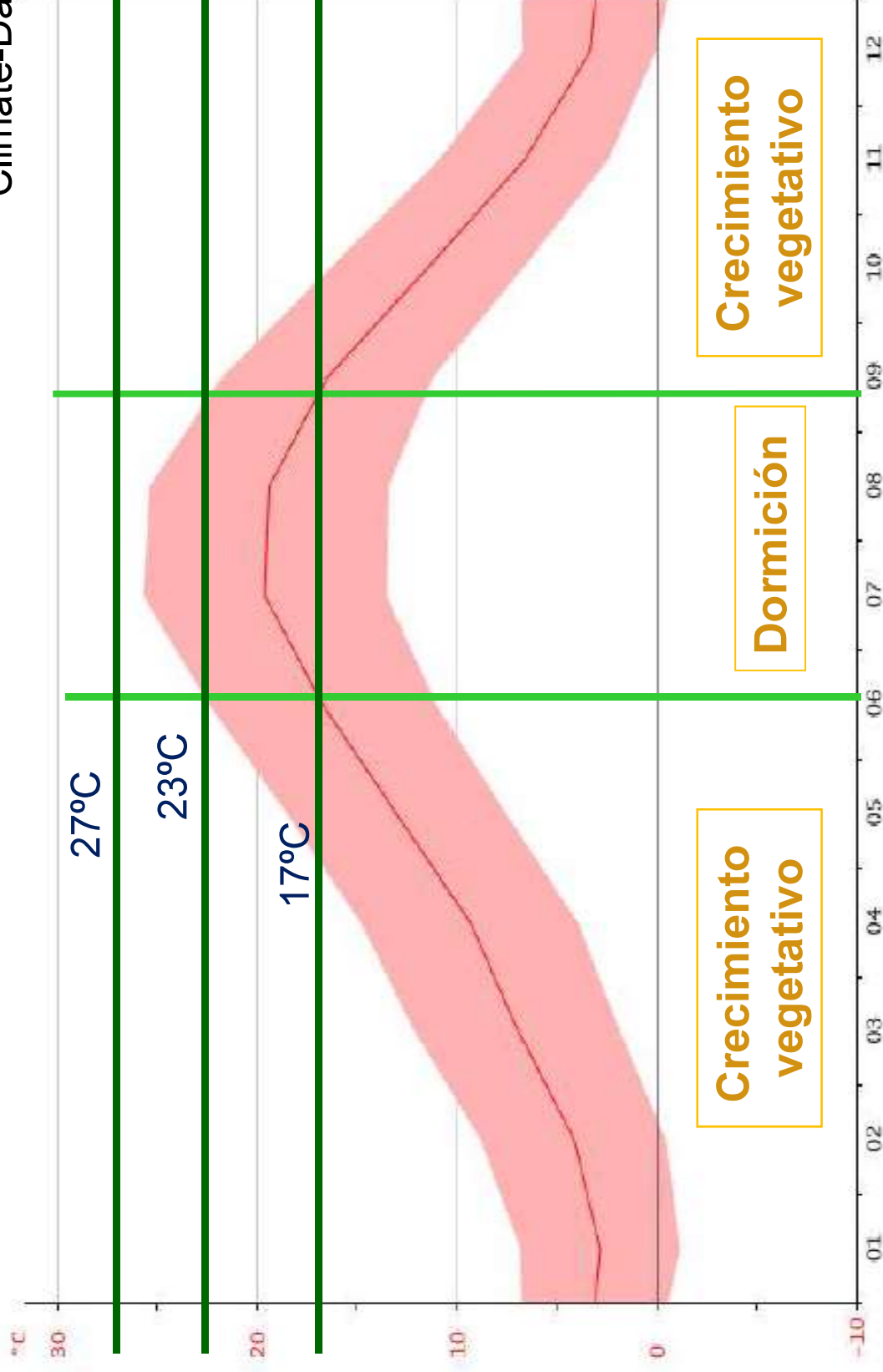
El máximo número de flores formadas se da entre los 75 y 135 días



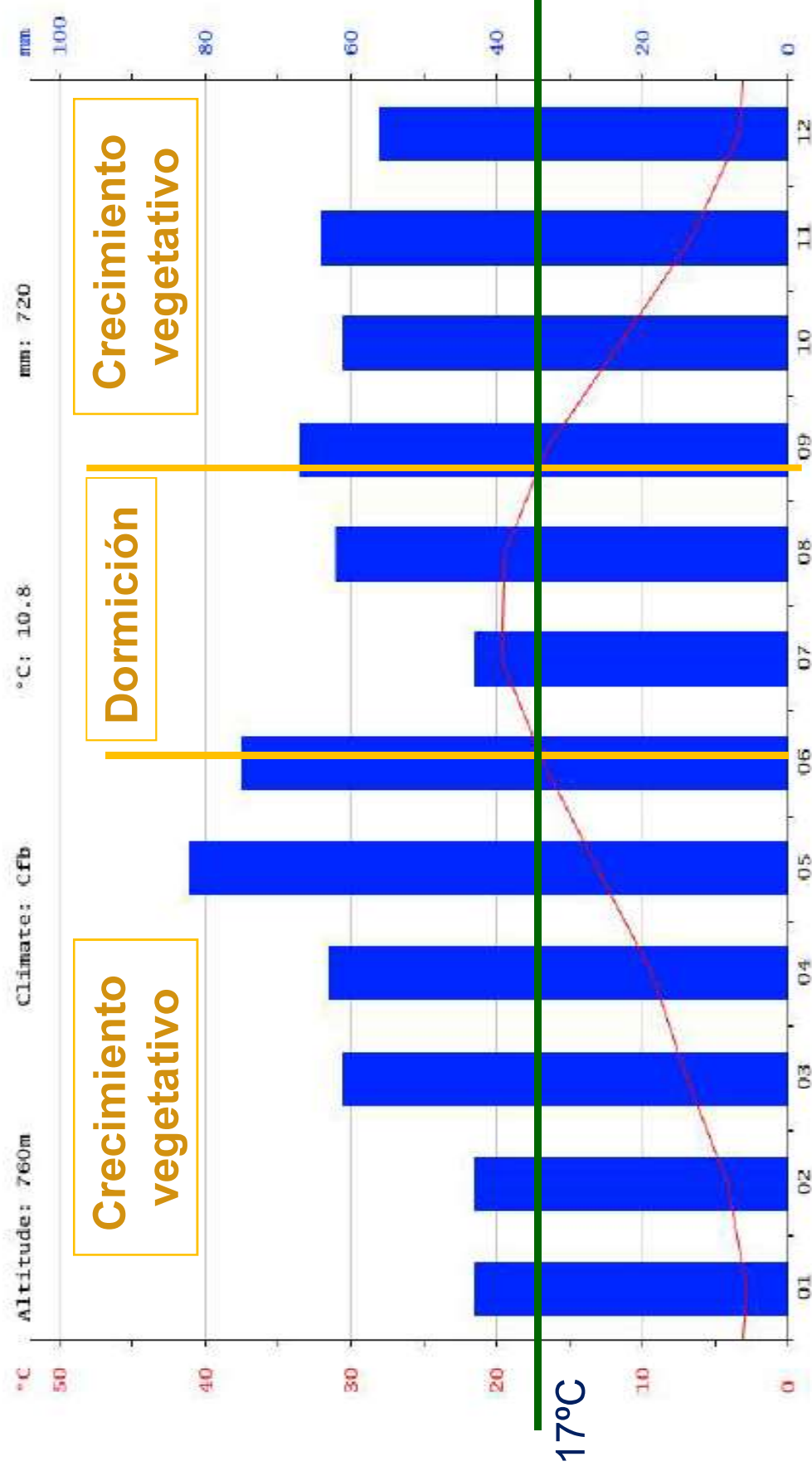
Condiciones climáticas

CENTRO DE INVESTIGACIÓN Y TECNOLOGÍA AGROALIMENTARIA DE ARAGÓN

Climate-Data.org



<https://es.climate-data.org/location/29393/>



Etapa vegetativa- reproductiva

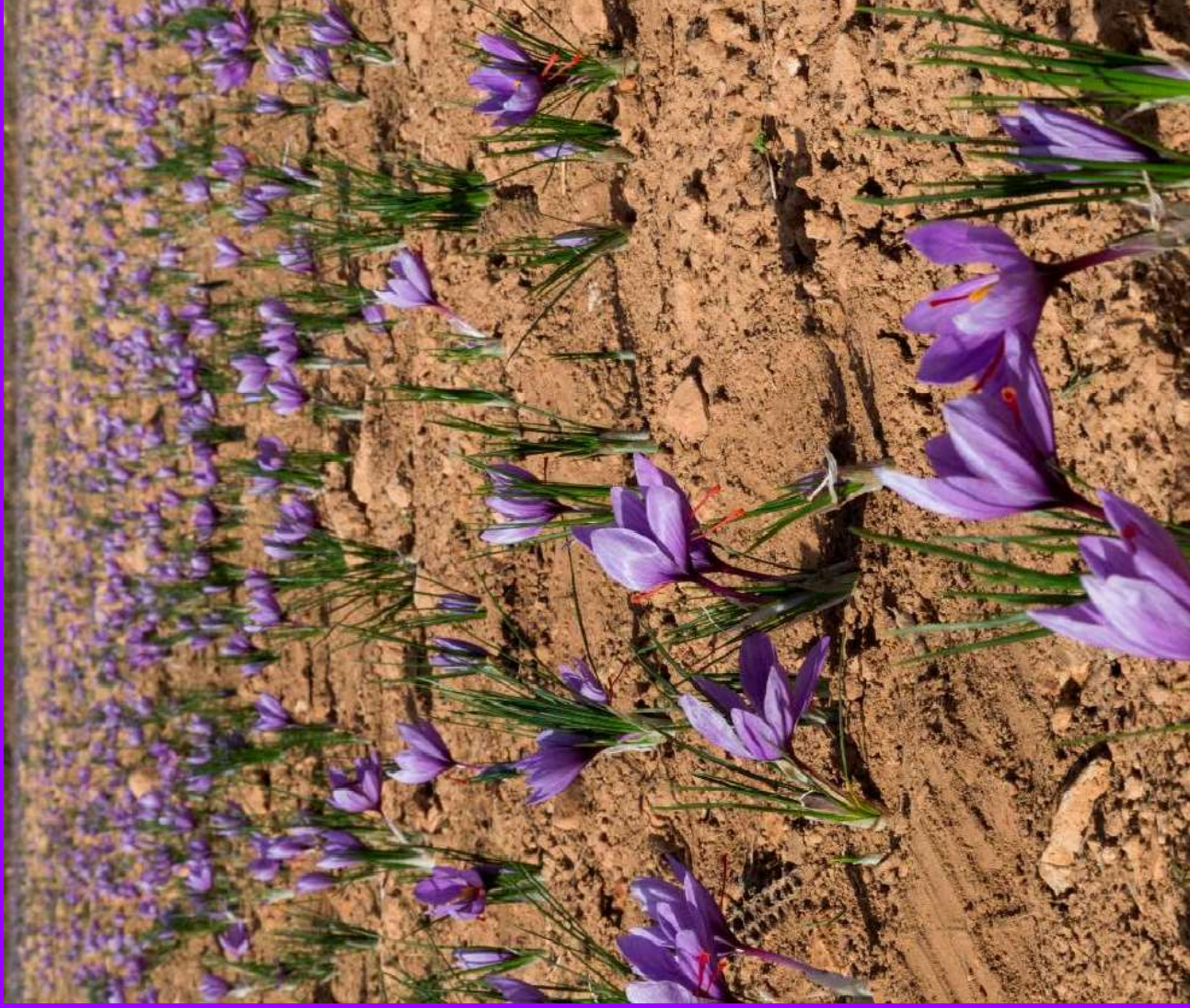
Al final del verano emergen las raíces y a mediados del otoño aparecen las flores y las hojas.

Las hojas son las responsables de la producción de cormos y éstos de la producción de las flores.



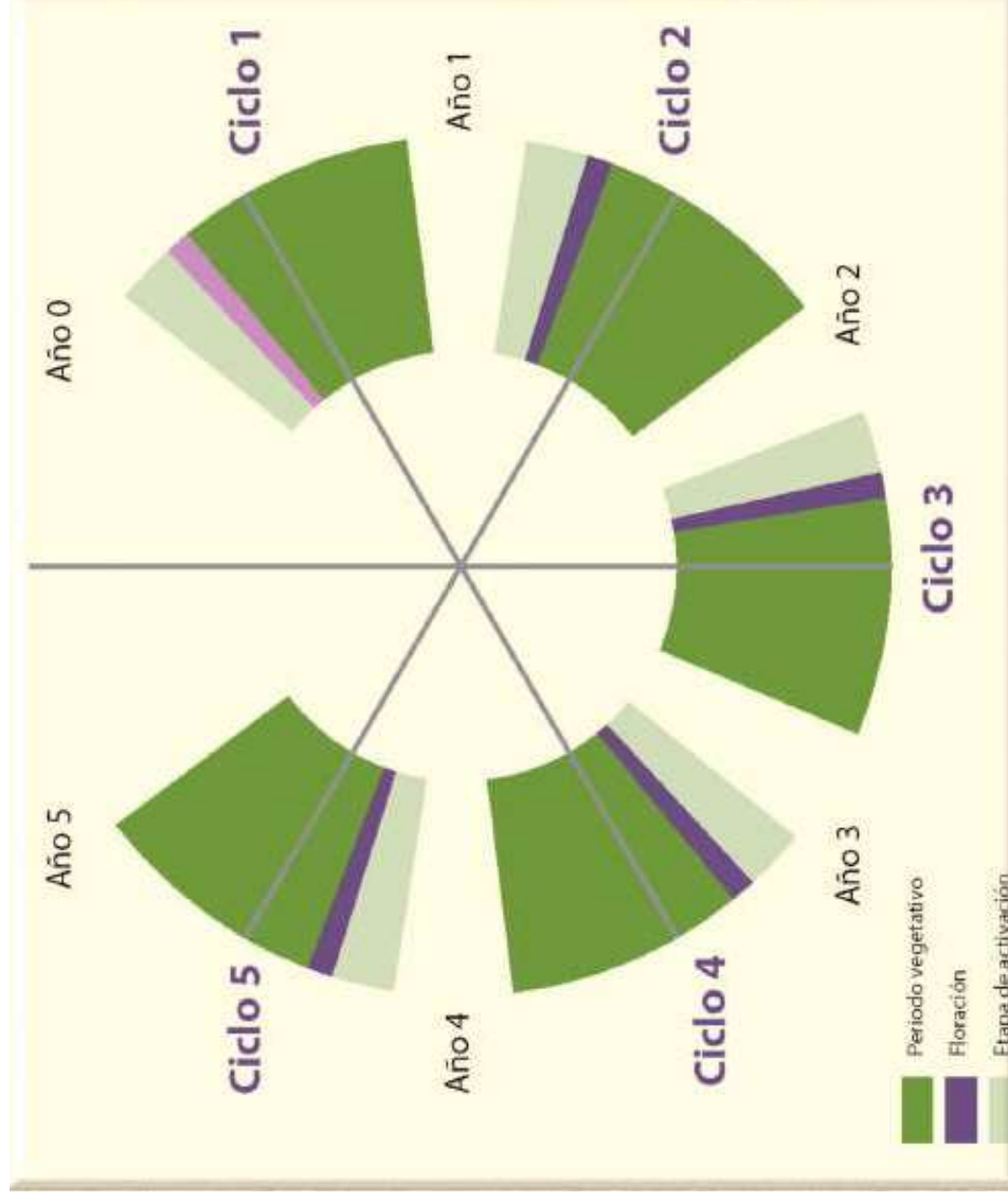
3

Periodos productivos



Periodos productivos

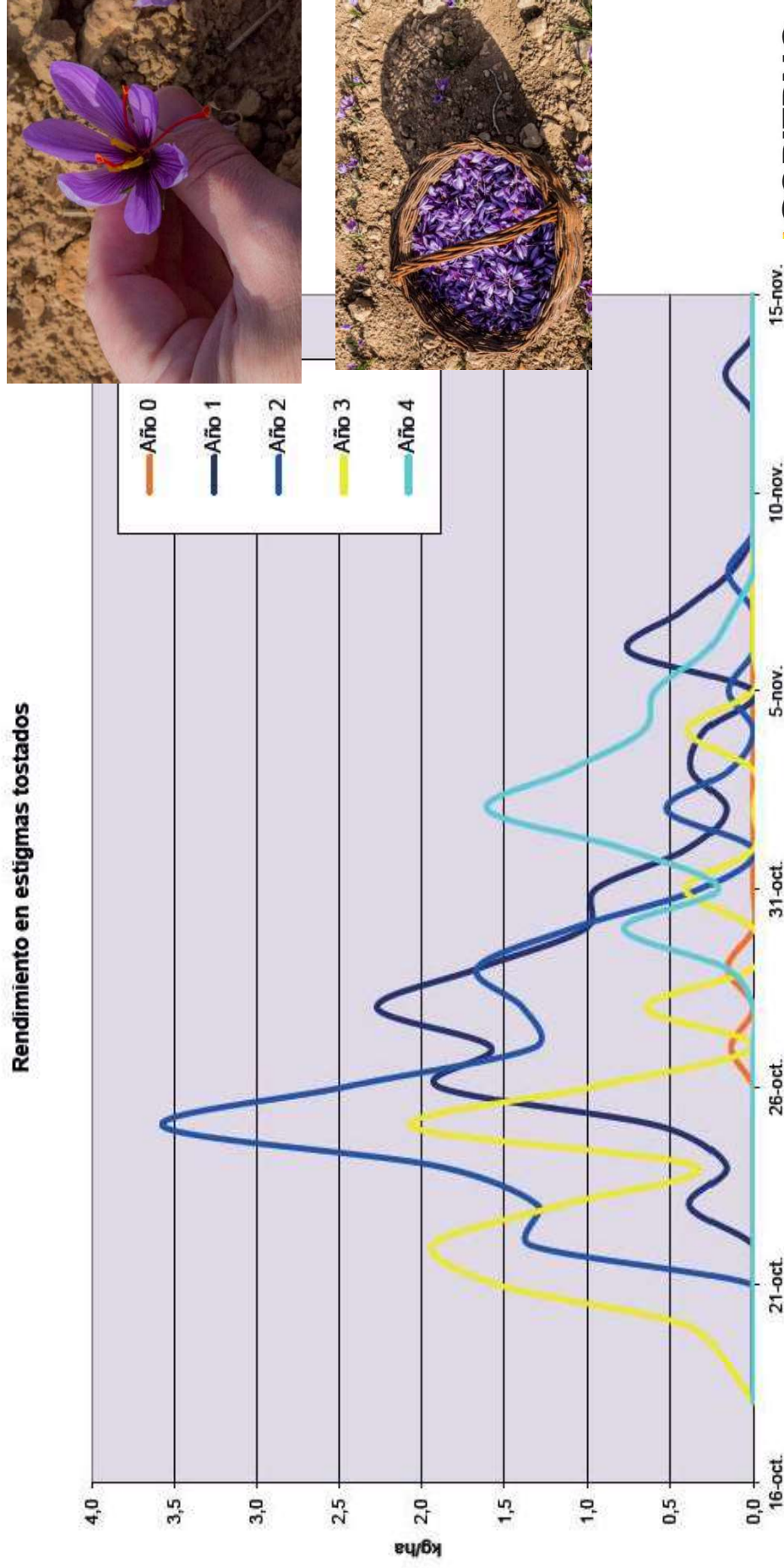
CENTRO DE INVESTIGACIÓN Y TECNOLOGÍA AGROALIMENTARIA DE ARAGÓN



Periodos productivos

CENTRO DE INVESTIGACIÓN Y TECNOLOGÍA AGROALIMENTARIA DE ARAGÓN

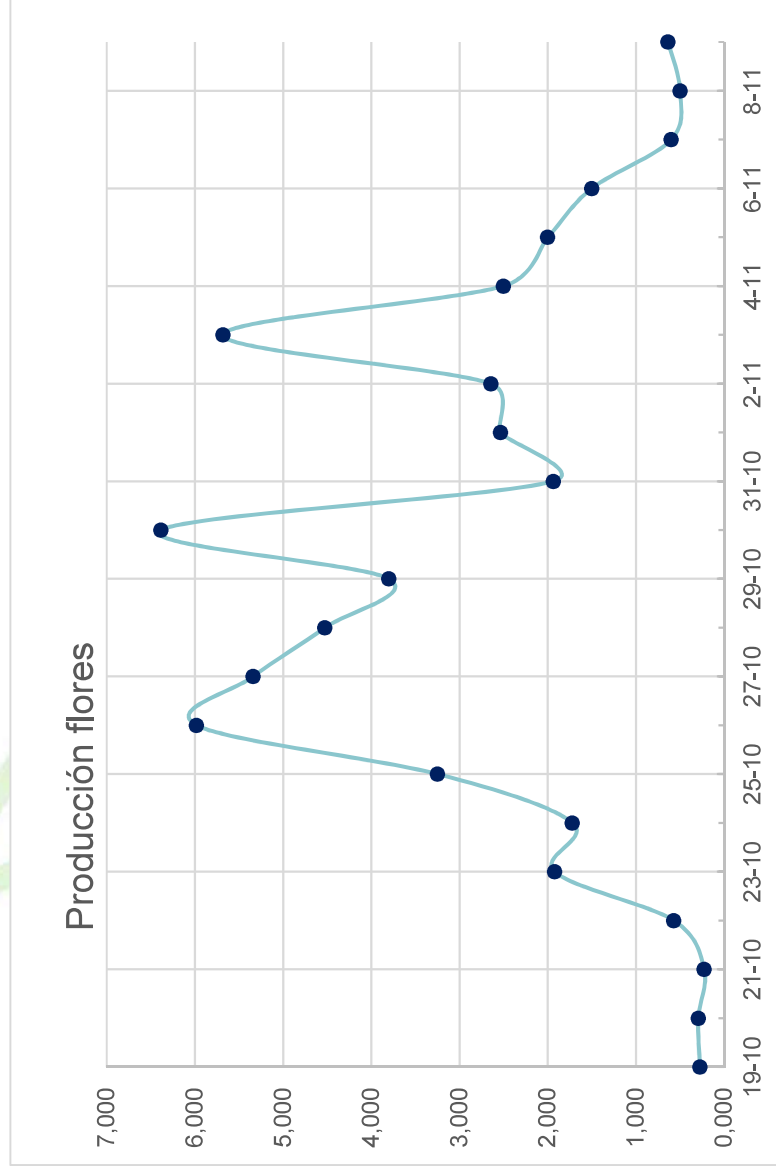
Rendimiento en estigmas tostados



Periodos productivos

CENTRO DE INVESTIGACIÓN Y TECNOLOGÍA AGROALIMENTARIA DE ARAGÓN

kg de flor



Fecha de recogida

Ana María Sánchez Gómez
amsanchezgo@cita-aragon.es



**GOBIERNO
DE ARAGÓN**
Departamento de Innovación,
Investigación y Universidad

**Muchas gracias
por su atención**

**CENTRO DE INVESTIGACIÓN Y TECNOLOGÍA
AGROALIMENTARIA DE ARAGÓN**