

Inventario cartográfico de parcelas sin manejo productivo: una necesidad

M^a Auxiliadora Casterad
Unidad de Suelos y Riegos, CITA
acasterad@aragon.es

FONDO
DE INVERSIONES
DE **TERUEL**

RECUPERACIÓN Y REVALORIZACIÓN DE TIERRAS ABANDONADAS EN LOS REGADÍOS TRADICIONALES DE RIBERA TUROLENSES

RegATeA

OBJETIVO: Proporcionar **alternativas productivas y/o medioambientales** al abandono de parcelas de regadío en la ribera turolense que contribuyan a **dinamizar la economía local** y a poner en **valor los agroecosistemas** de estas zonas.

¿Qué parcelas no
tienen manejo?

¿Dónde están?

**NO SE DISPONE DE
ESTA
INFORMACIÓN**

¿Cuántas hay?

¿Qué superficie
suponen?

Identificación regadío tradicional de ribera



Necesaria delimitación digital

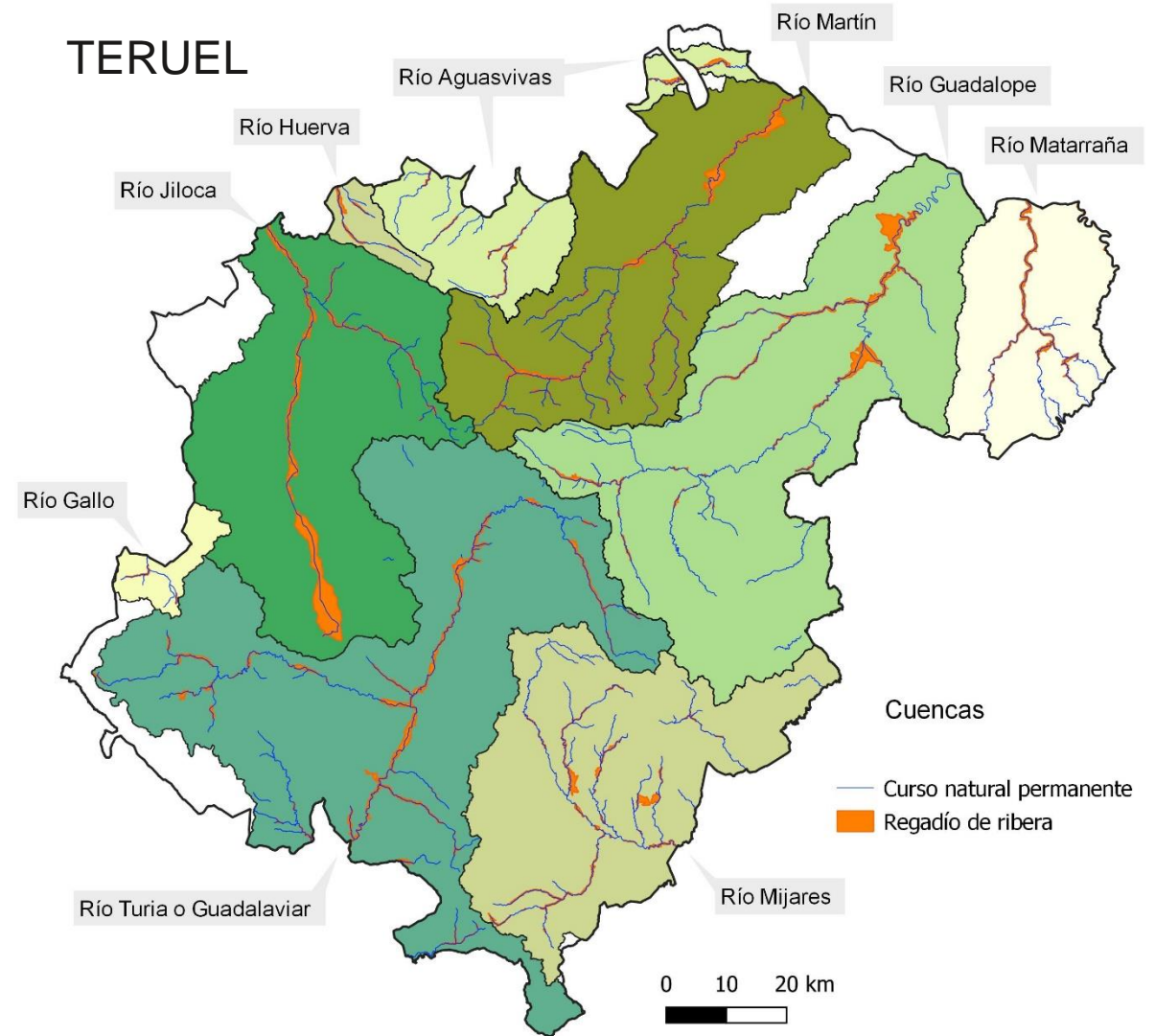
Herramientas SIG

Capas de información territorial

Fotointerpretación

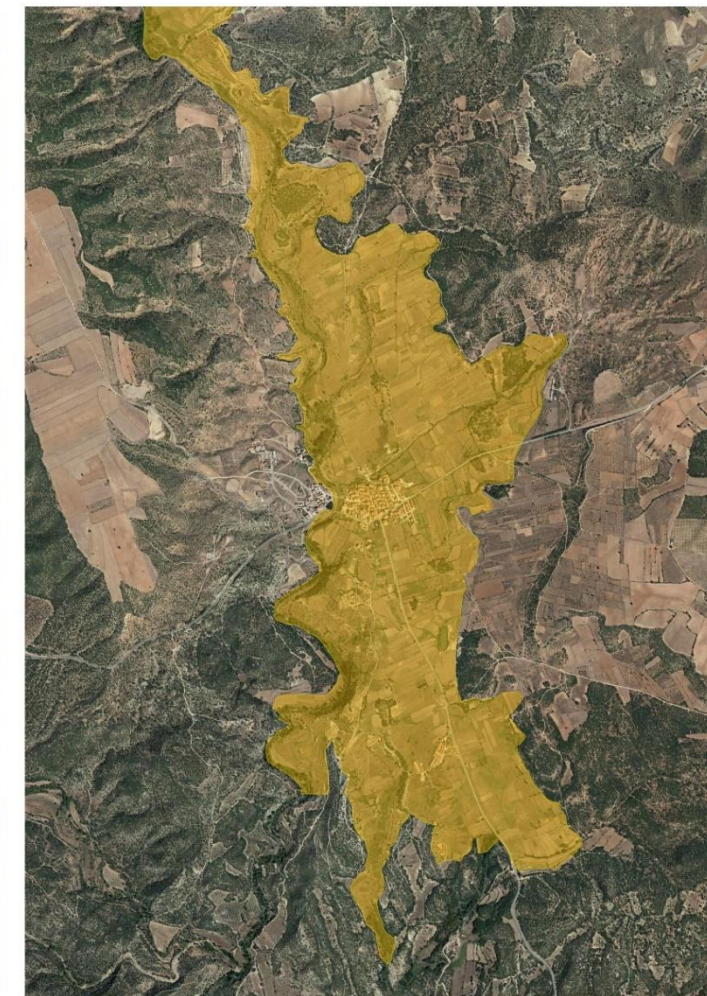
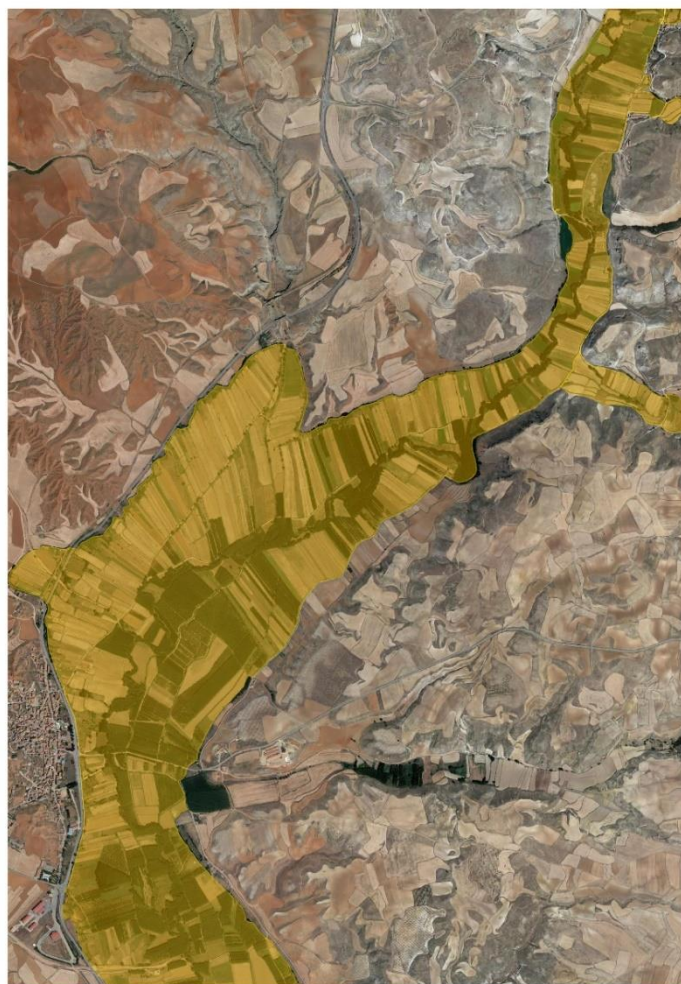
Criterios hidrológicos, topográficos y temáticos

Máscara regadíos tradicionales



Producto 1: Máscara regadíos tradicionales de ribera

Cuenca	Subcuenca	Superficie (ha)
Ebro	Río Aguasvivas	905
	Río Guadalope	5534
	Río Huerva	434
	Río Jiloca	8360
	Río Martín	4379
	Río Matarraña	1920
Júcar	Río Mijares	2107
	Río Turia	5687
Tajo	Río Gallo	83
	Total	29410



Problemática para localizar las parcelas

Cuenca	Subcuenca	Parcelas Catastrales N°	Recintos SIG-PAC		
			N°	Superficie (ha)	Superficie media (ha)
Ebro	Río Aguasvivas	5460	7854	759	0,14
	Río Guadalupe	17087	24894	4705	0,28
	Río Huerva	1039	1382	381	0,37
	Río Jiloca	20342	25028	7535	0,37
	Río Martín	22372	30495	3688	0,16
	Río Matarraña	5141	8472	1338	0,26
Júcar	Río Mijares	10670	13732	1714	0,16
	Río Turia	29914	37267	4977	0,17
Tajo	Río Gallo	286	449	70	0,24
	Total	112311	149573	25166	0,22

Problemática para localizar las parcelas

Cuenca	Subcuenca	Parcelas Catastrales N°	Recintos SIG-PAC		
			N°	Superficie (ha)	Superficie media (ha)
Ebro	Río Aguasvivas	5460	7854	759	0,14
	Río Guadalupe	17087	24894	4705	0,28
	Río Huerva				0,37
	Río Jiloca				0,37
	Río Martín				0,16
	Río Matarraña				0,26
Júcar	Río Mijares	10670	13732	1714	0,16
	Río Turia	29914	37267	4977	0,17
Tajo	Río Gallo	286	449	70	0,24
	Total	112311	149573	25166	0,22

¿Cómo conseguirlo?

Con apoyo de Tecnologías de Información Territorial

Conjunto de datos y herramientas que se utilizan





PARCELAS DE REFERENCIA

SIGPAC+PAC_2018
Ortofotos PNOA 2018

Fotointerpretación
(color, textura...)

- Con manejo
- Sin manejo

MODELO DE CLASIFICACIÓN

Sentinel 2
- Índices de vegetación
- Textura

Clasificación
Support vector machine

- Con manejo
- Sin manejo
- Sin asignar

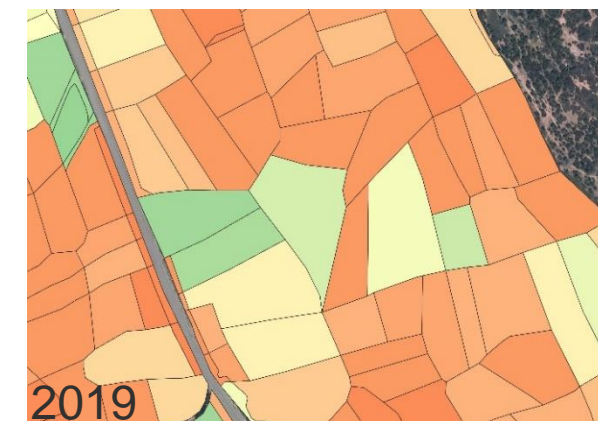
CARTOGRAFÍA

Clasificación
2017, 2018, 2019

Reglas de decisión

Parcelas candidatas
para alternativas

Predicción-Clasificación



Cartografía



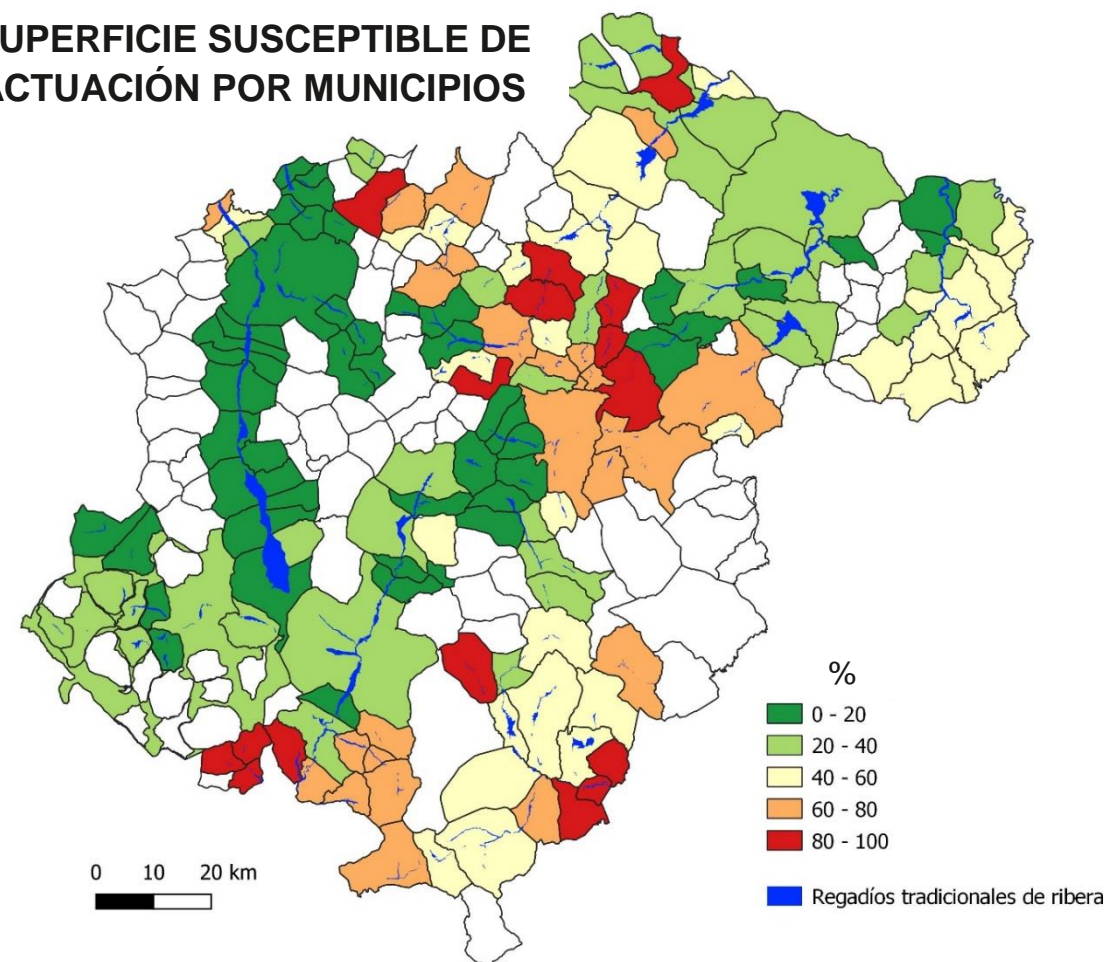
Parcelas en las que no se ha identificado manejo productivo

Parcelas para alternativas

Cuenca	Subcuenca	Recintos SIG-PAC		
		Nº	Ha	%*
Ebro	Río Aguasvivas	4944	301	40
	Río Guadalupe	9973	1309	28
	Río Huerva	325	21	5
	Río Jiloca	5389	1229	14
	Río Martín	17508	1518	41
Júcar	Río Matarraña	3908	452	34
	Río Mijares	10242	932	54
Tajo	Río Turia	19390	1465	29
	Río Gallo	110	8	12
	Total	71789	7035	28

* De la superficie parcelas regadío ribera

SUPERFICIE SUSCEPTIBLE DE ACTUACIÓN POR MUNICIPIOS



Producto2: Inventario de parcelas de regadío en riberas turolenses “sin manejo productivo identificado”

Subcuenca	Municipio	Ref_Catastal	Coor_x	Coor_y	Area	Area_RERIB	RERIB_SIN	RERIB_CON	RERIB_Otros
Río Guadalope	Mas de las Matas	44152A02100031	731278	4522438	1814,00	1814,00	100,00	0,00	0,00
Río Guadalope	Mas de las Matas	44152A02100034	731290	4522491	882,00	882,00	75,70	0,00	24,30
Río Guadalope	Mas de las Matas	44152A02100064	731390	4522525	892,00	892,00	43,94	56,06	0,00
Río Guadalope	Mas de las Matas	44152A02400332	733149	4525096	2088,00	1637,00	0,00	81,71	18,29
Río Guadalope	Mas de las Matas	44152A02800026	733623	4525249	2143,00	2143,00	57,20	42,80	0,00



Inventario cartográfico de parcelas sin manejo productivo: una necesidad

¡Gracias por su atención!

M^a Auxiliadora Casterad

Unidad de Suelos y Riegos, CITA

acasterad@aragon.es