



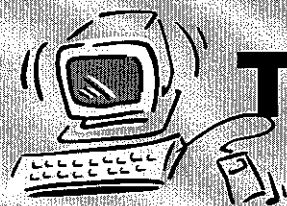
Instituto Aragonés de Administración Pública



Anexos

**INFORMACIÓN
CIENTÍFICA
AGRARIA.**

**APLICACIÓN
DE NUEVAS**



TECNOLOGÍAS

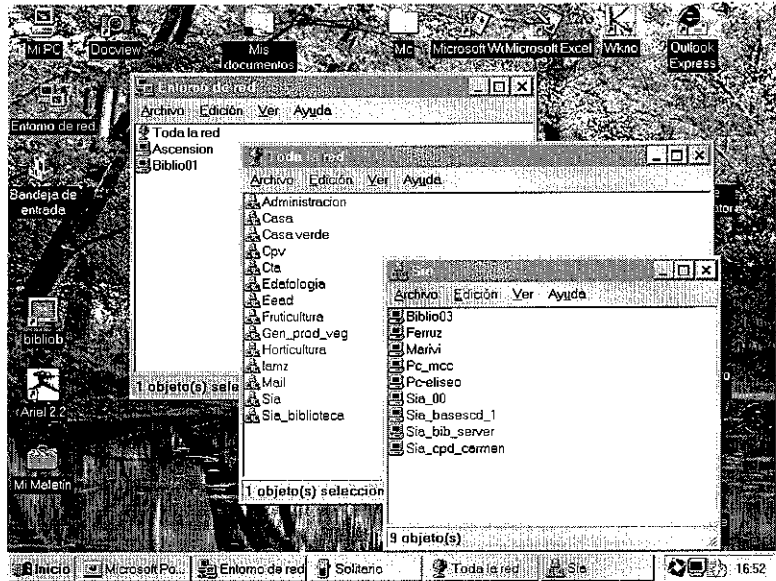
Zaragoza, 15, 16 y 17 de Octubre de 2001



**Conexión a bases CD-ROM
y conexión y copia de programas
del servidor del S.I.A.**

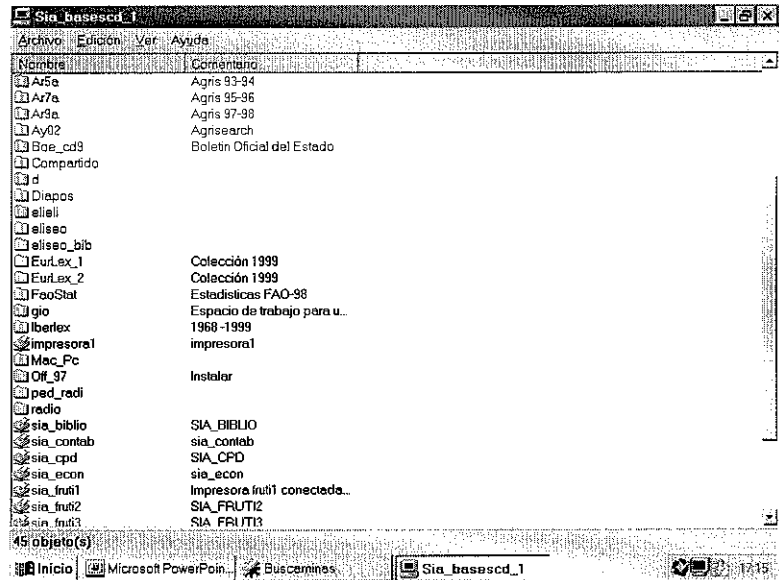
En primer lugar vamos a localizar el servidor de red en el que podemos localizar tanto los CD-ROM como los programas que necesitamos copiar para poder consultarlos

- ☛ Ir al icono "entorno de red"
- ☛ Ir a "toda la red"
- ☛ Ir a grupo "SIA"
- ☛ Ir a "Sia_basescd_1"



En esta pantalla encontraremos todas las bases de datos a las que podemos conectarnos y consultar, así como los programas que pueden ser necesarios para poder hacerlo (dentro de distintas carpetas que se irán indicando a medida que los necesitemos).

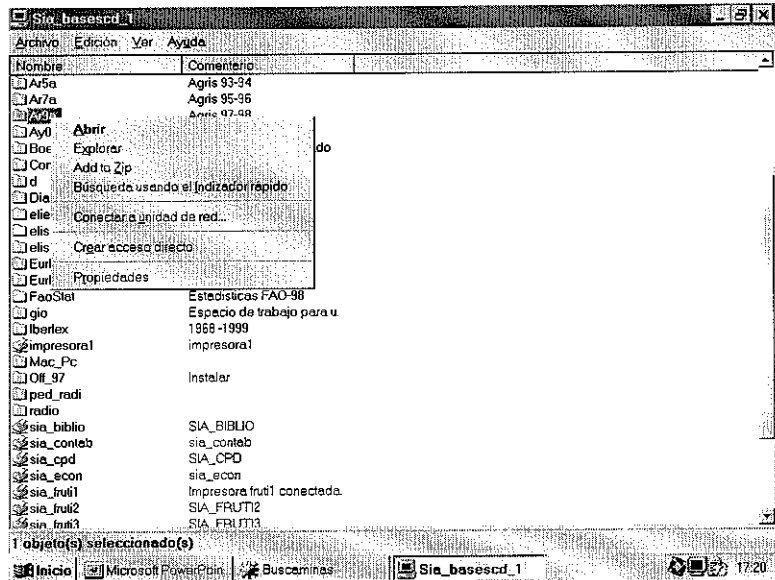
Desde la opción "ver" podemos pedirle "detalles" para que nos dé un comentario breve de lo que hay dentro de cada carpeta.



Conexión a una unidad de red

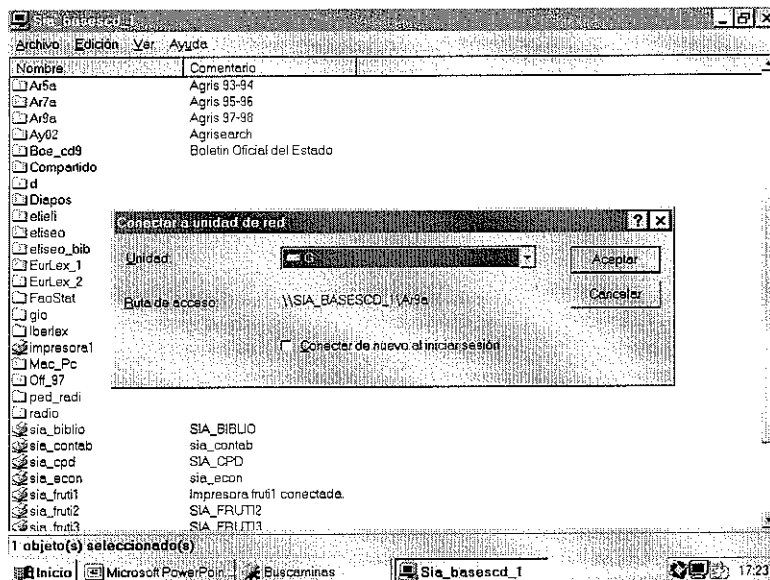
Pinchamos con el *botón derecho* del ratón la base elegida

Pinchamos
"Conectar a unidad de red"

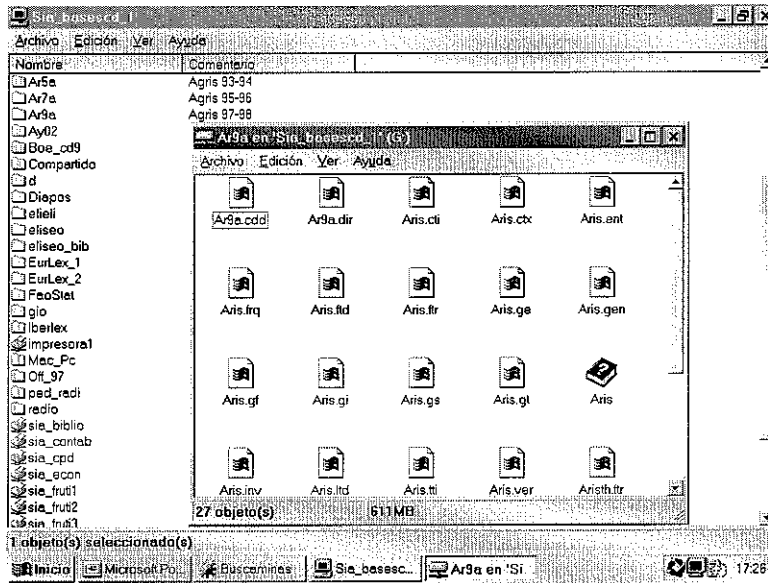


Nos aparece una ventana en la que nos dice a que unidad de red nos ha conectado

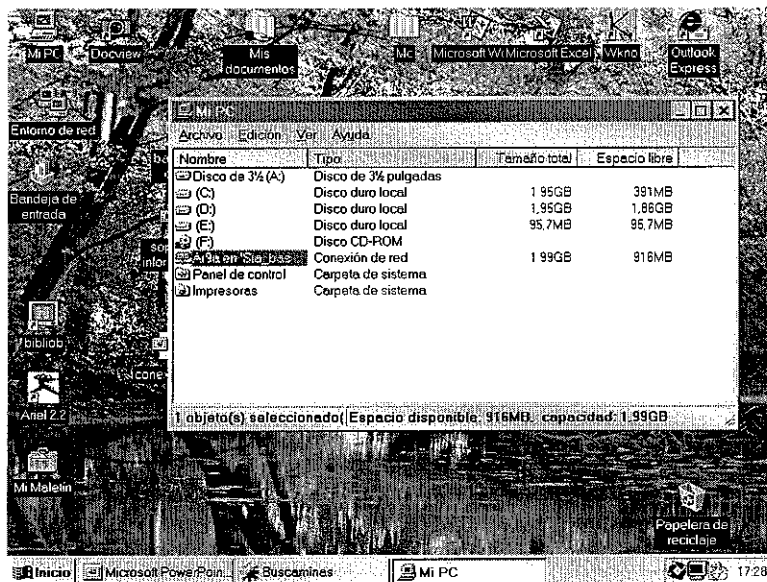
También nos da la posibilidad de que volvamos a conectarnos cada vez que iniciemos una nueva sesión con nuestro ordenador .



Al “Aceptar” nos aparece en pantalla el contenido de esa “Unidad”



Solo nos queda ir al icono “mi pc” y comprobar si la conexión se ha realizado con éxito.



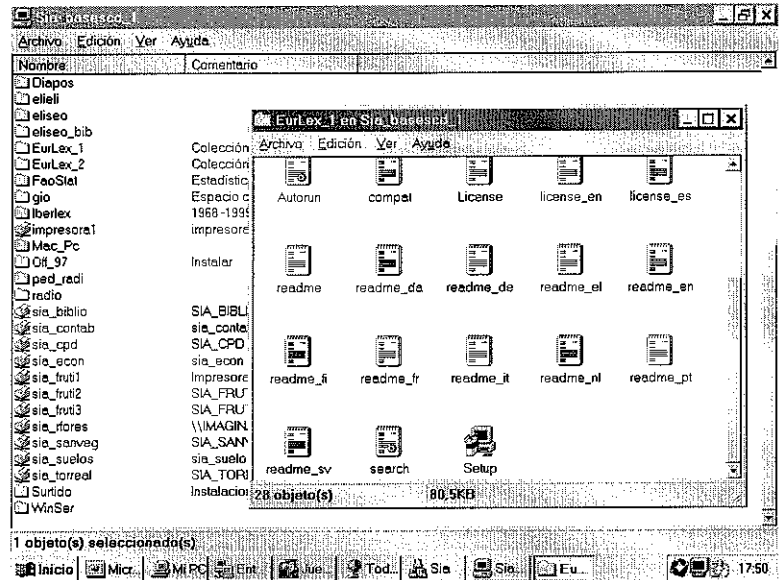
Conexión y copia de programas

De la misma manera que hemos conectado una base de datos a una unidad de red, podemos conectar un programa (por ejemplo el "Eurlex")

Entraremos dentro de la carpeta "Eurlex"

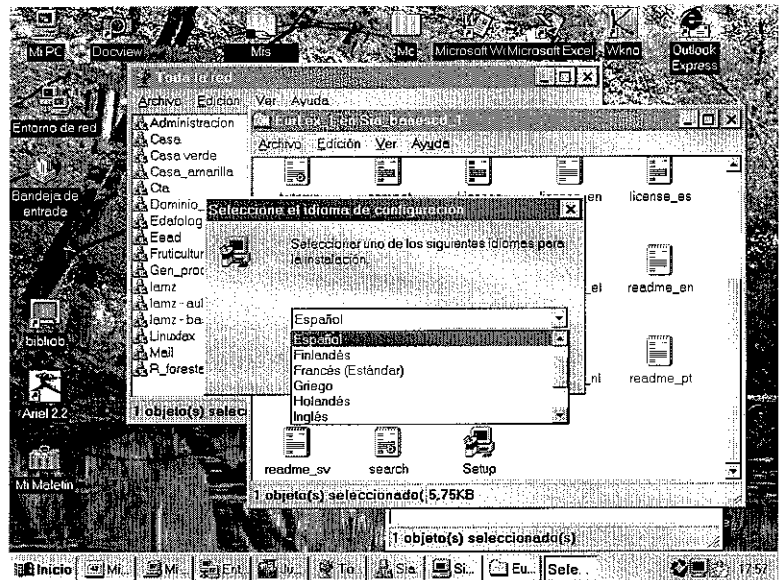
Vemos que existe un programa "ejecutable" (ejem Icono pantalla ordenador)

Pinchando con el botón izquierdo del ratón comenzamos a copiar el programa en nuestro ordenador

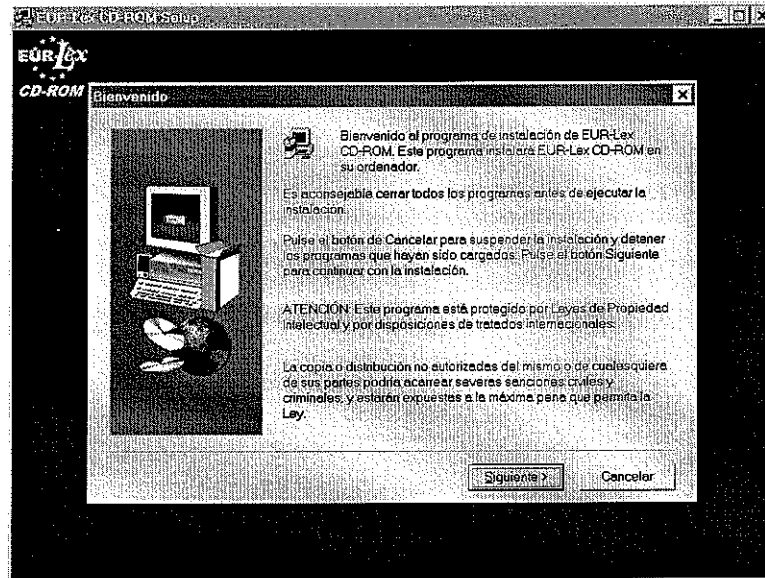


En ocasiones nos pide algún tipo de información antes de comenzar a copiar.

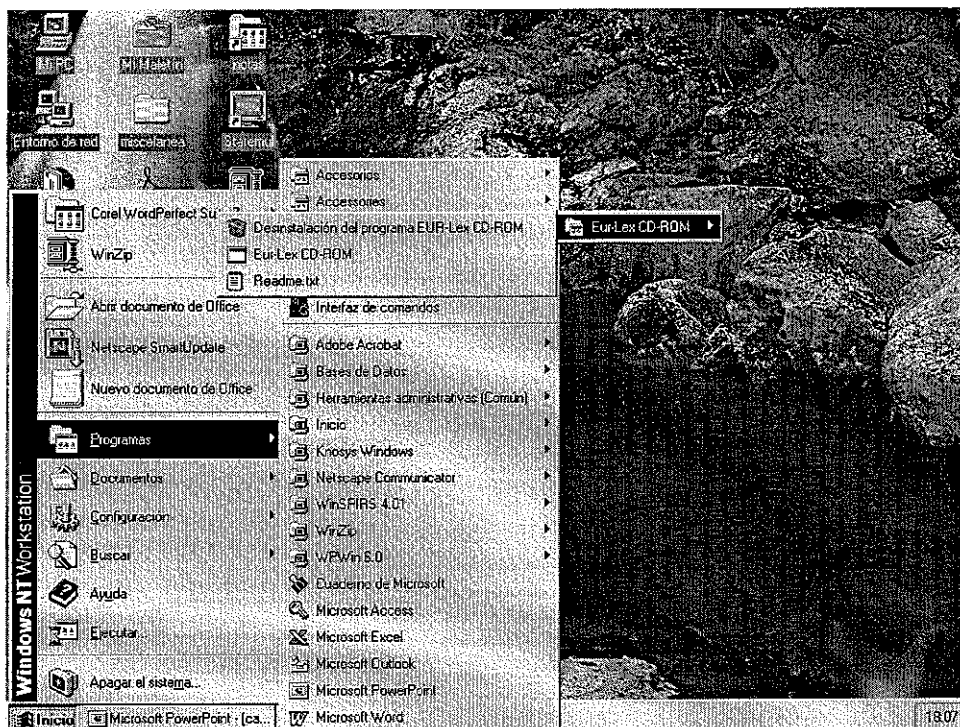
En esta ocasión nos pide que le indiquemos el idioma en el que queremos que copie el programa



En el momento que comienza a copiar nos va facilitando información.



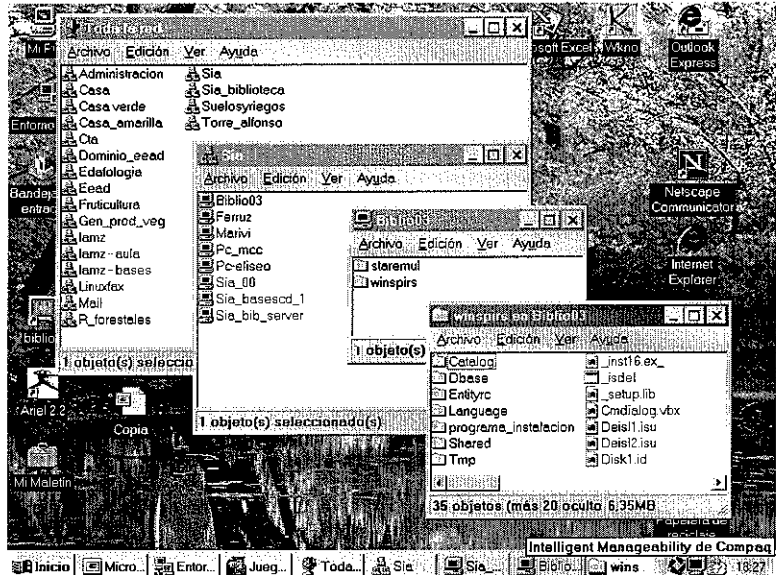
Al terminar la instalación veremos desde nuestro "botón de inicio", donde se encuentra cargado el programa, para poder utilizarlo tantas veces como sea necesario



Copiar programas del servidor a nuestro PC

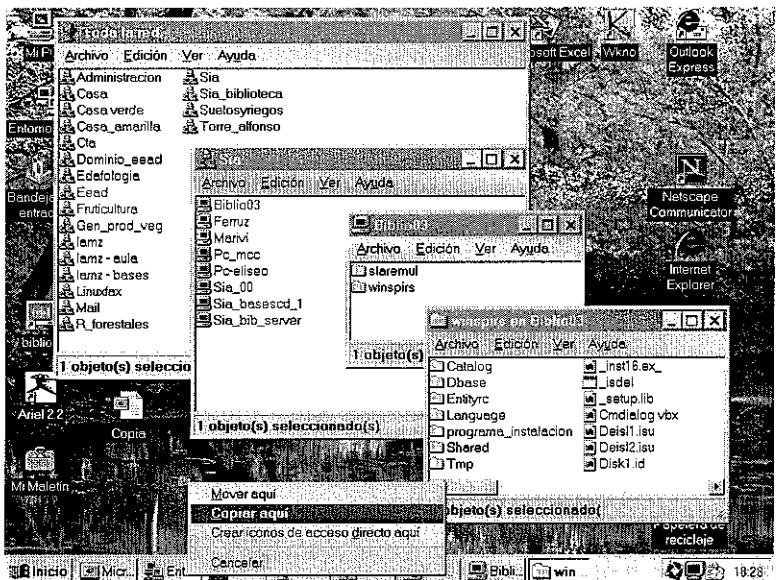
Esta opción se utiliza en aquellas ocasiones en las que el programa “ejecutable” debe estar ubicado en nuestro ordenador, por lo que el primer paso que debemos seguir es el de copiar en él la carpeta donde se encuentre

Como en el caso anterior, debemos ir al icono “entorno de red”, y desde allí localizar la carpeta del programa que queremos copiar en nuestro ordenador.



Una vez seleccionado, arrastraremos el icono de la carpeta correspondiente hasta nuestro ordenador con el botón derecho del ratón

Elegiremos la opción “Copiar aquí”

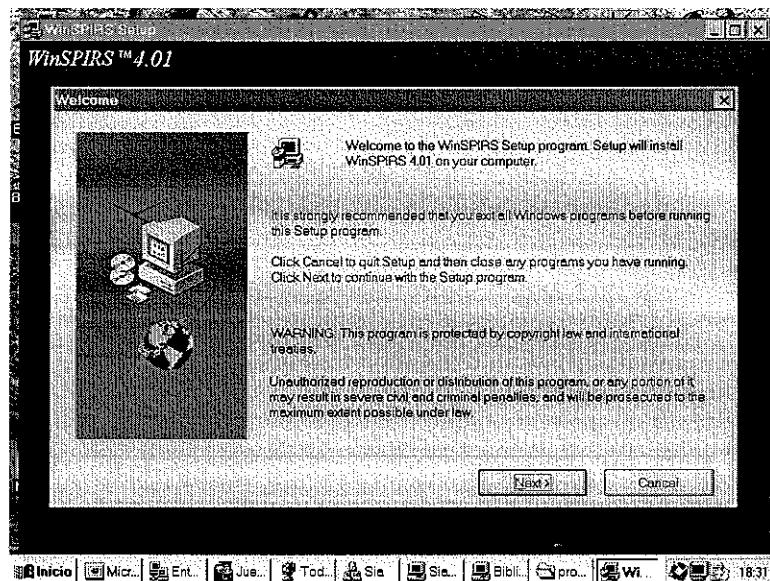


Dentro de la carpeta encontraremos el icono del programa “ejecutable” (en este caso es una cajita, pero otras veces puede ser una pantalla de ordenador)

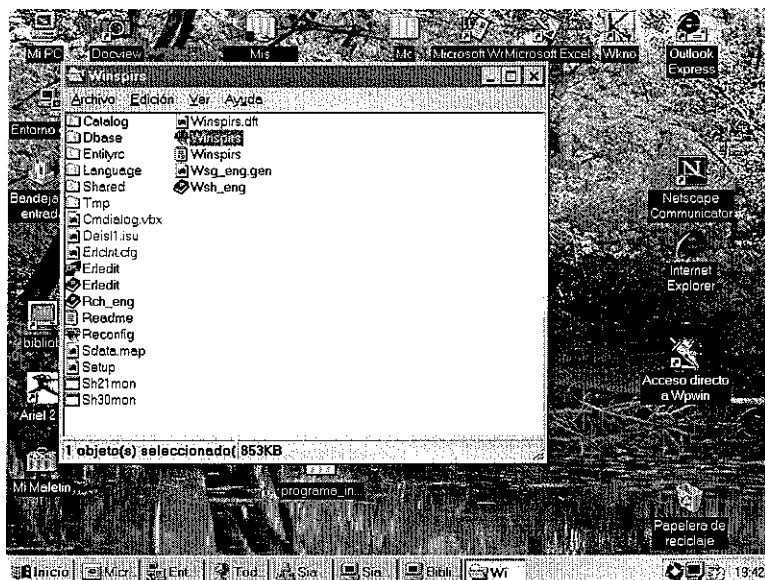
Pinchando dos veces en el icono con el botón izquierdo del ratón se pone en marcha la carga del programa.



Ya solo nos queda ir contestando las preguntas que nos va haciendo el programa para que se cargue correctamente en nuestro ordenador



Al terminar nos aparece una pantalla con el programa que se ha cargado.
Desde aquí, o bien desde el botón de inicio, ya podemos dar la orden de ejecutarlo.



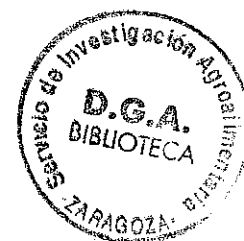
PROGRAMAS UTILES PARA RECUPERACION Y TRATAMIENTO DE INFORMACIÓN

Copiando el ejecutable en C

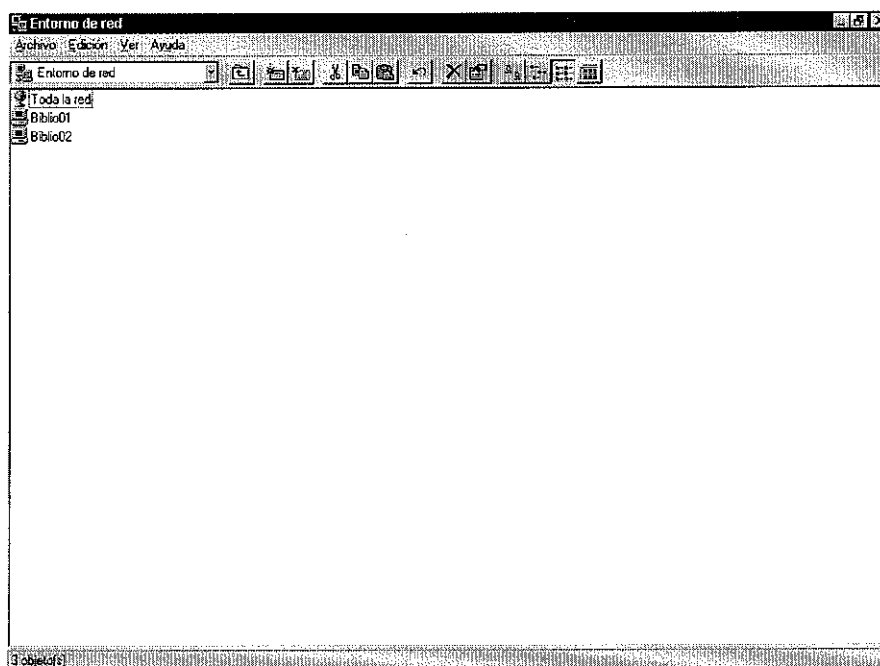
- Adobe Acrobat
- Staremul
- Docview
- Netscape
- WinSpirs

Conectando a unidad de red

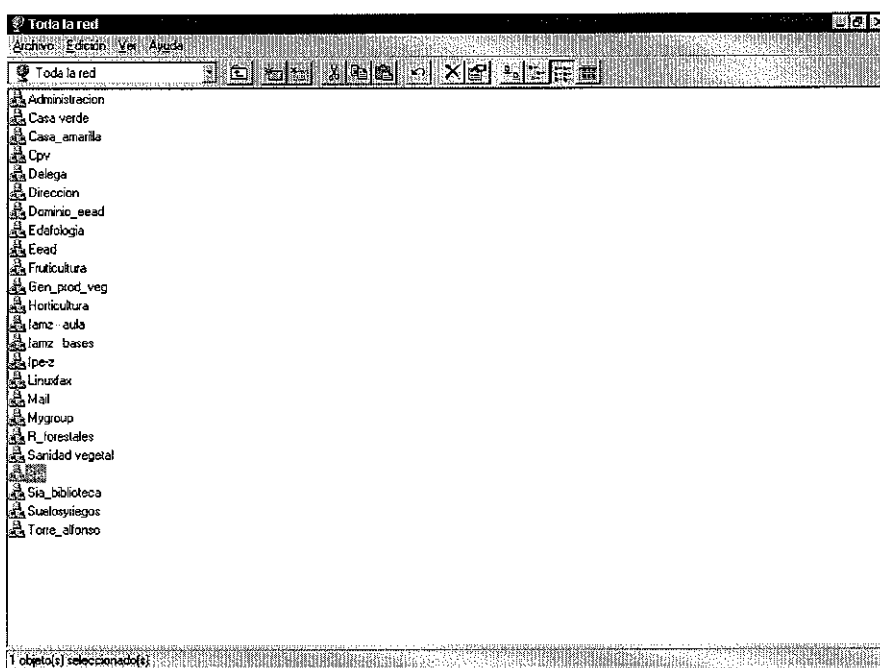
- Elvis
- BOE_PDF
- EUR-LEX



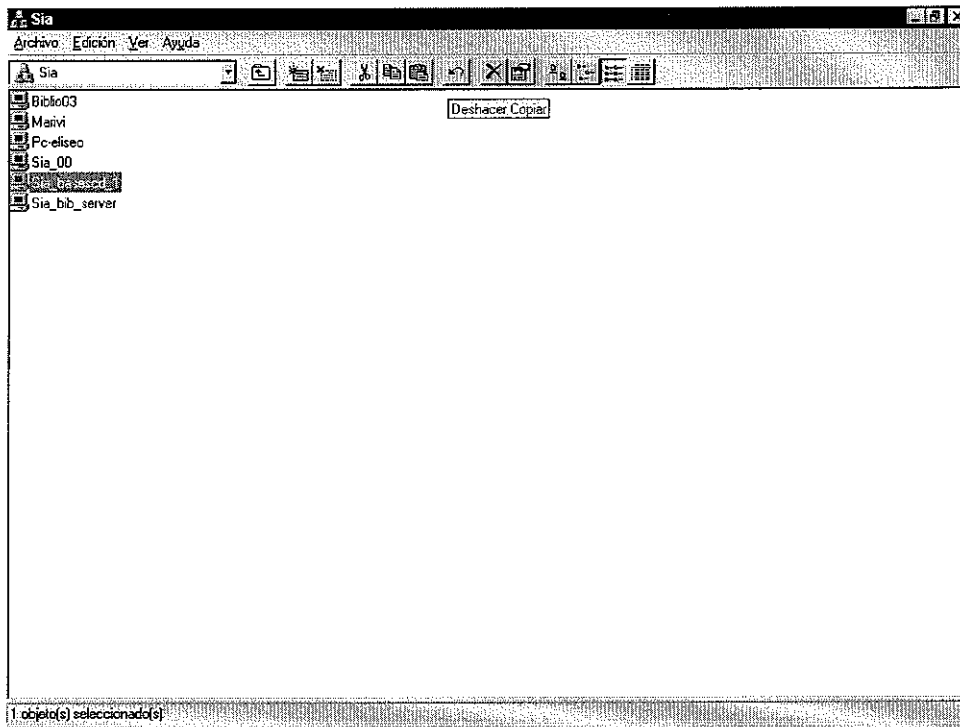
COMO CONECTAR LOS CD-ROM



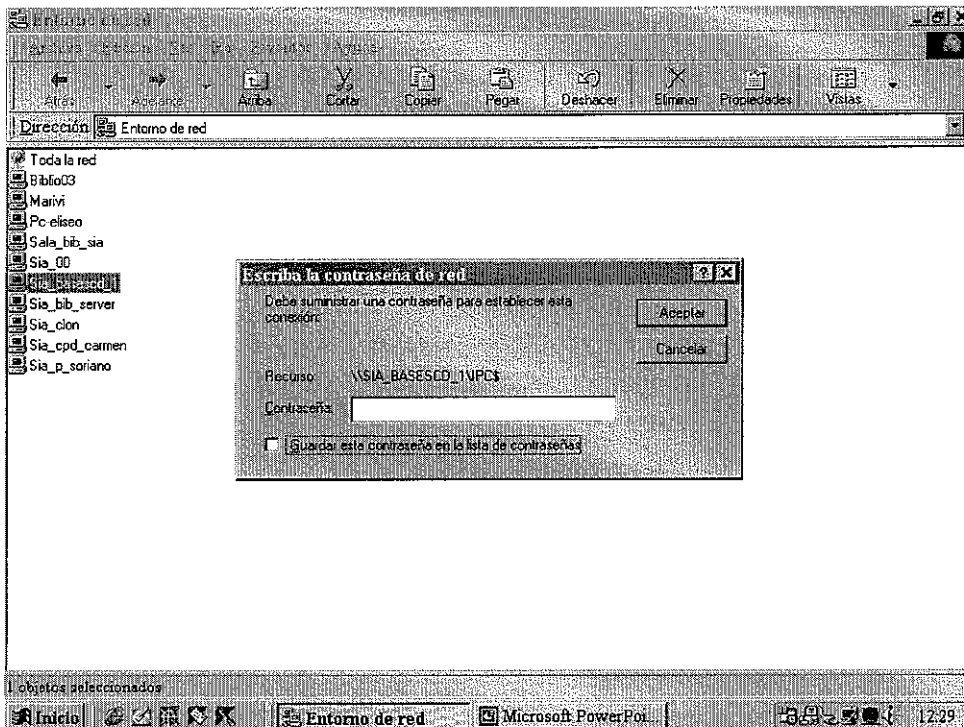
Desde nuestro icono *Entorno de Red*



La carpeta de *Sia*

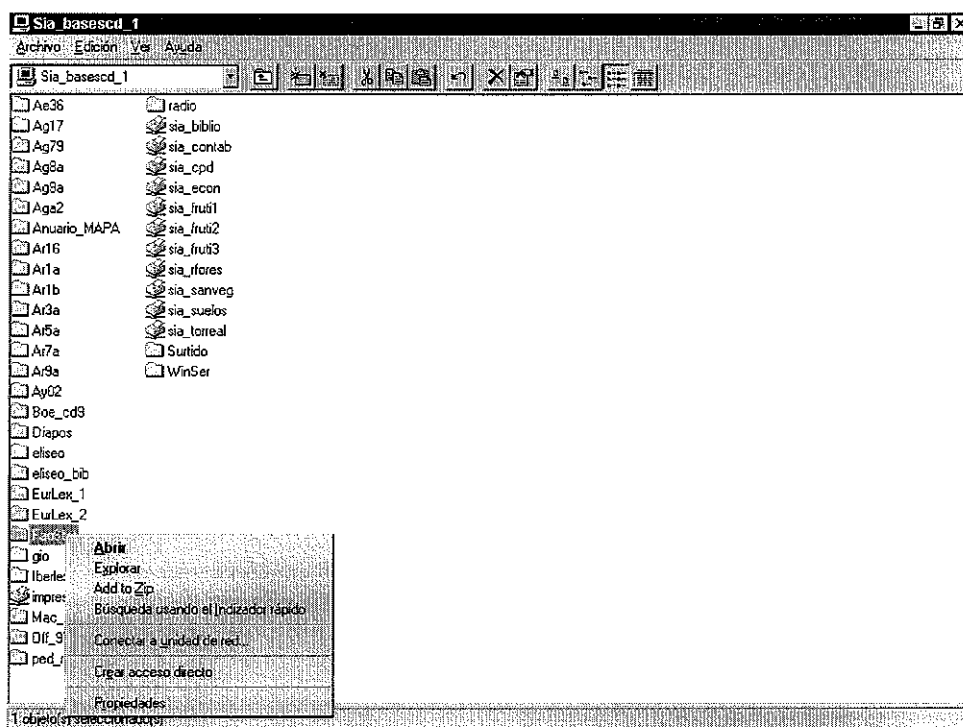
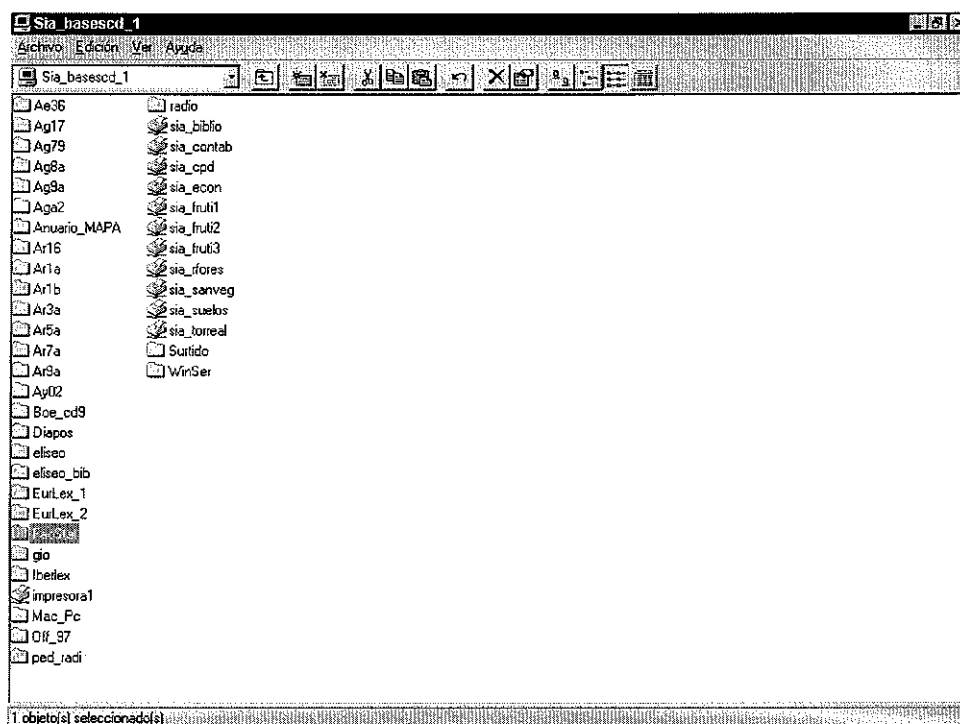


Dentro de *Sia_bases_cd* tenemos todas las bases de datos así como los CD-ROM con los que vamos a trabajar

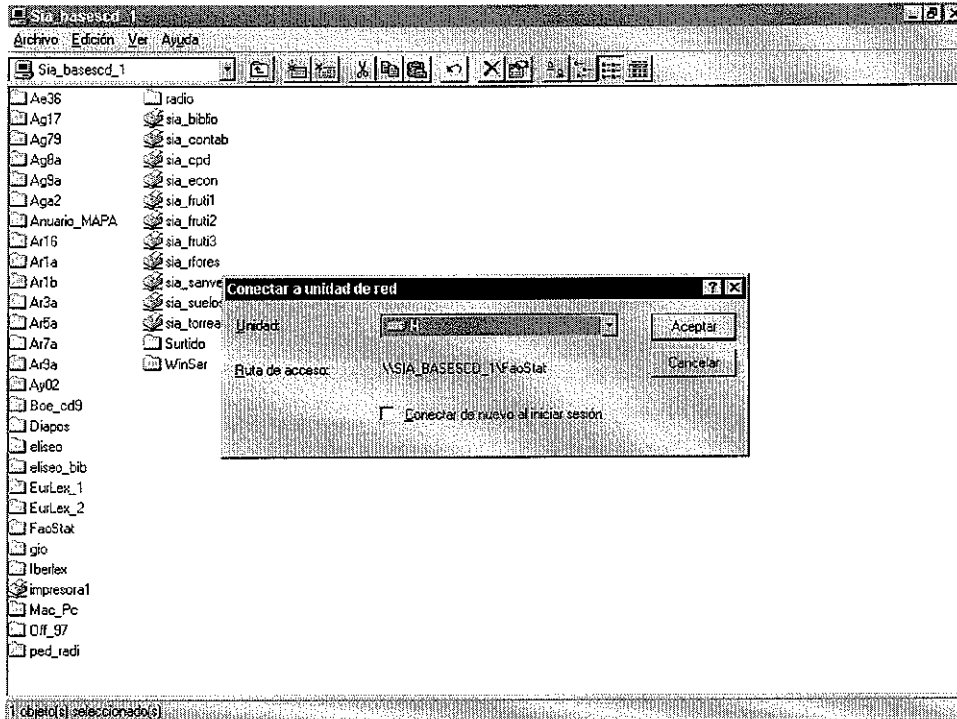


Al entrar en el recurso nos pide el una contraseña "sia"

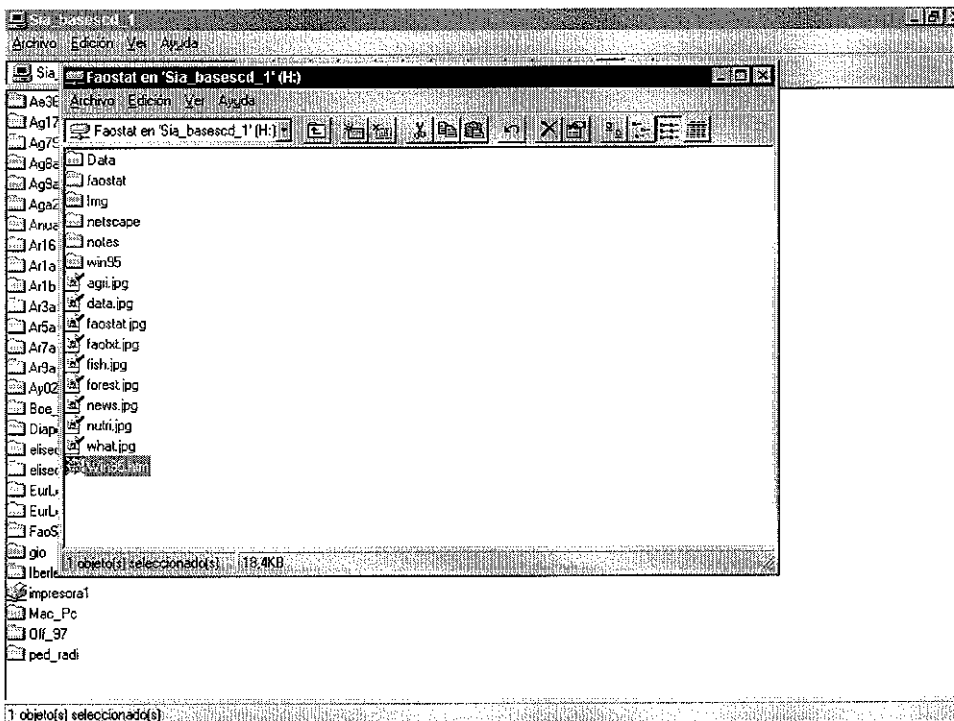
FAOSTAT



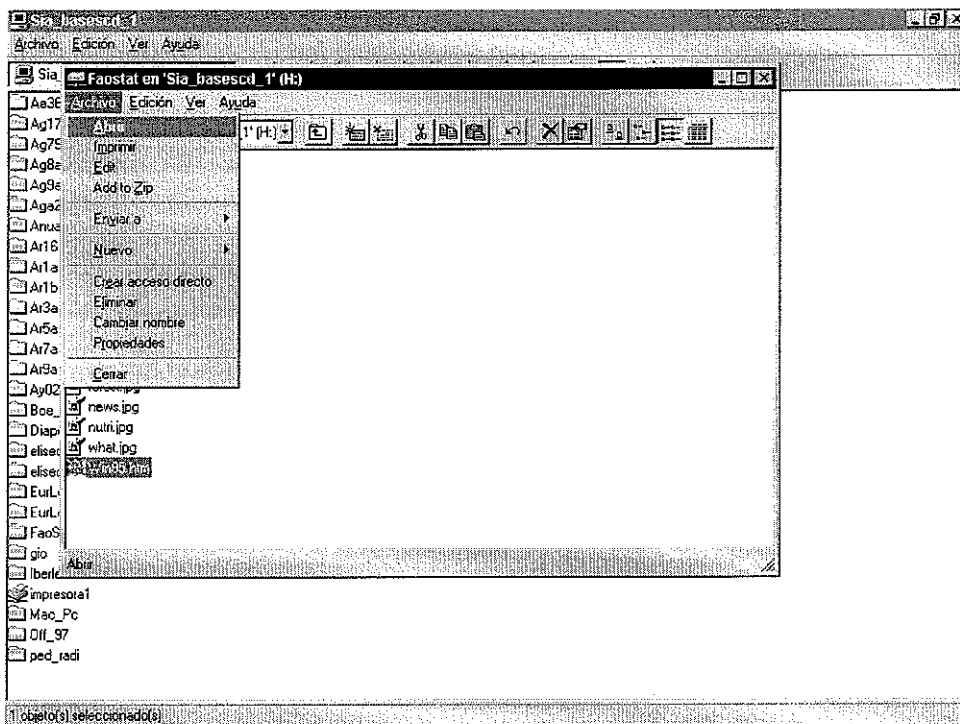
Con el botón derecho del ratón nos vamos a la opción *conectar a unidad de red*



Cuando damos a *conectar a unidad de red* nos aparece una nueva ventana indicándonos el nombre de la unidad a la cual se va a conectar, así como la opción de *conectar de nuevo al iniciar la sesión* si la marcamos se nos conectará al volver a encender el ordenador

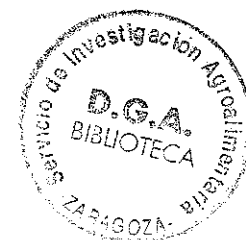
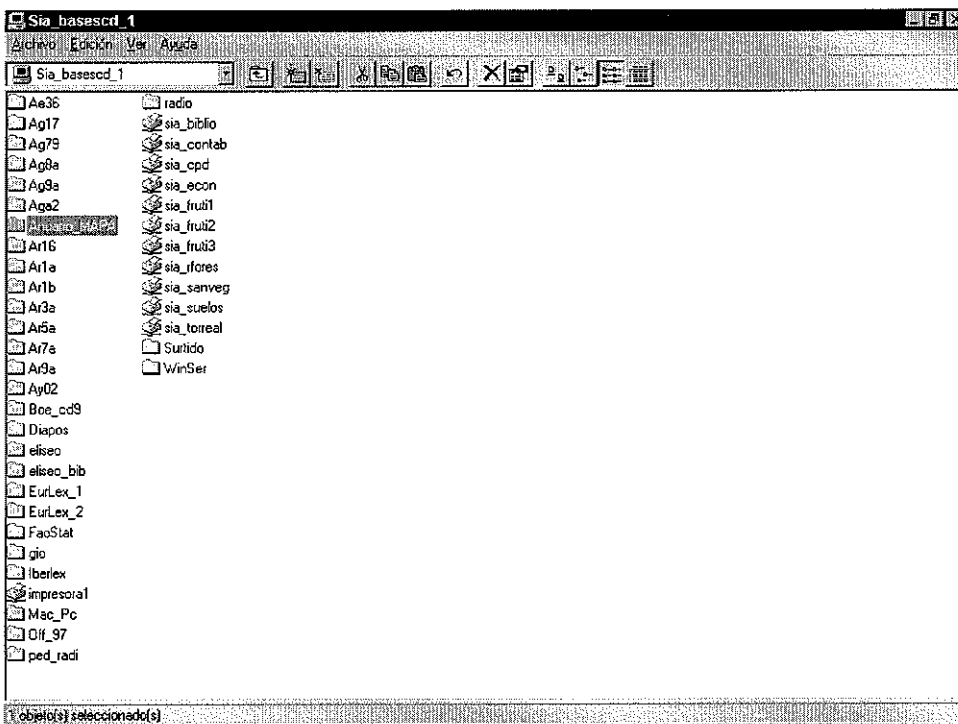


Una vez que ya tenemos el CD-ROM conectado a la unidad de red, abrimos el fichero *Win95.htm*, simplemente haciendo doble click sobre el fichero se nos abre la página principal de FaoStat en nuestro navegador

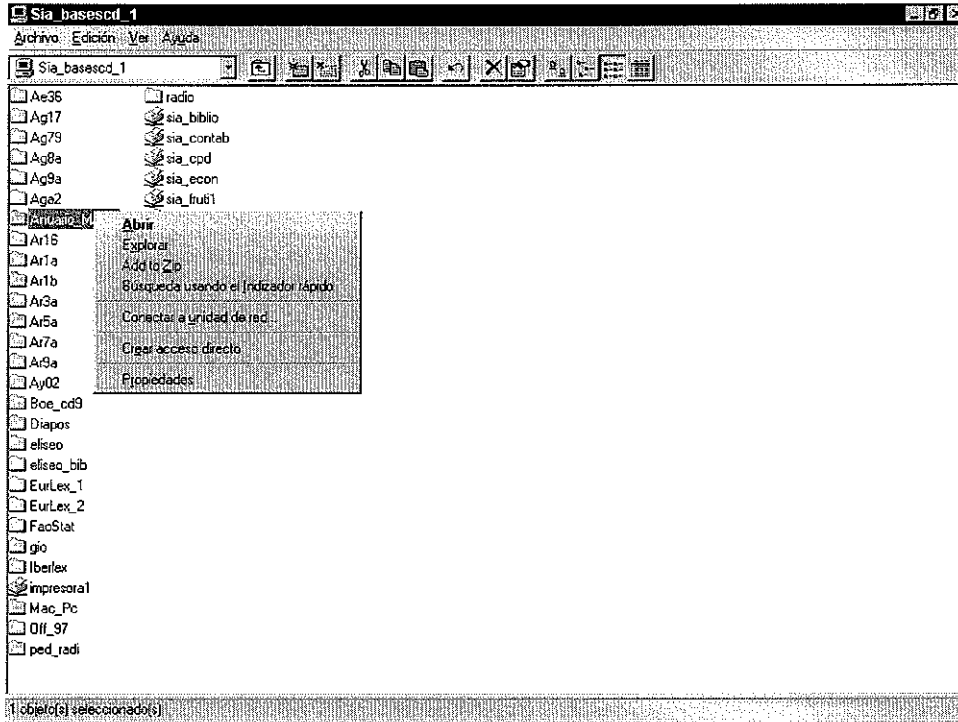


Otra opción para abrir el fichero es ir al opción de menú *archivo abrir* situados sobre el fichero *Win95.htm*

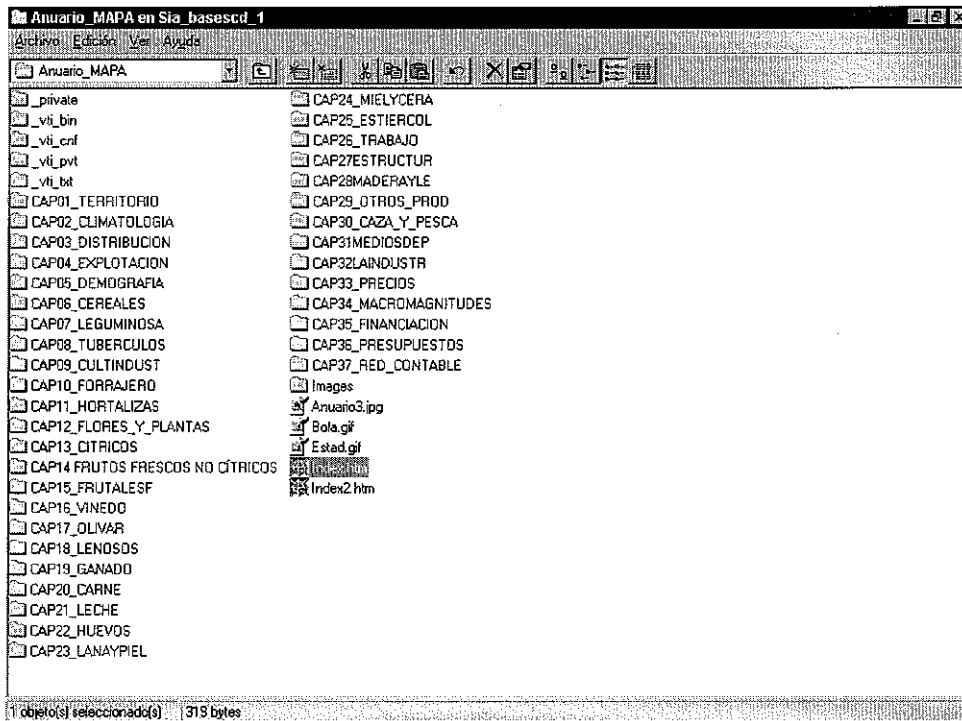
ANUARIO DE ESTADISTIA AGROALIMENTARIA M.A.P.A



Desde entorno de red - sia - sia_bases_cd - Anuario_MAPA

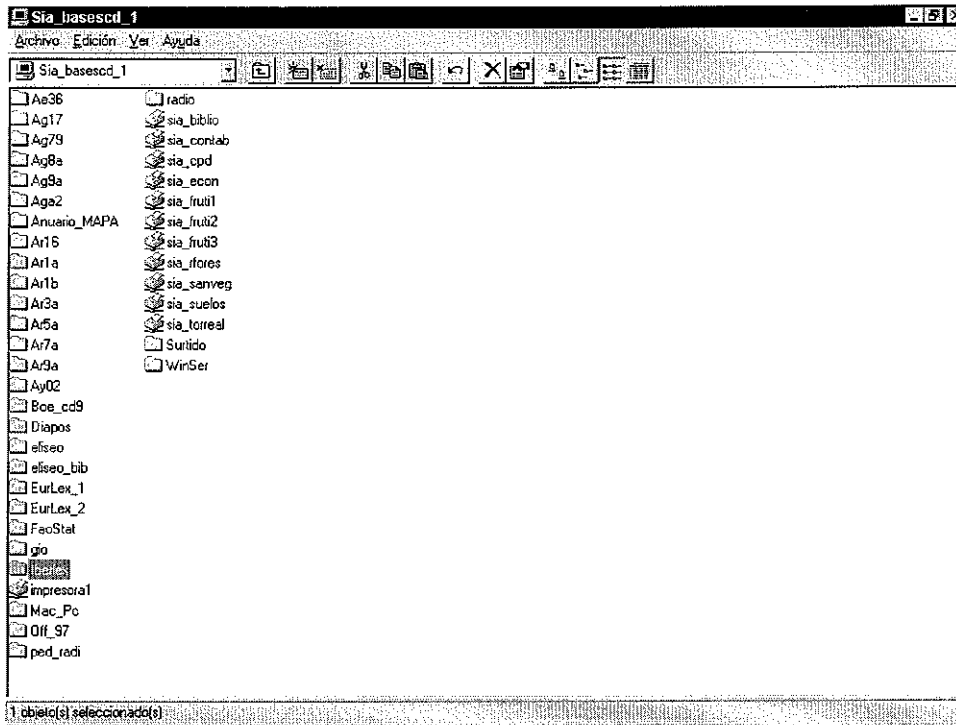


Situados con sobre la carpeta *Anuario_MAPA* con el botón derecho del ratón nos vamos a *conectar a unidad de red*

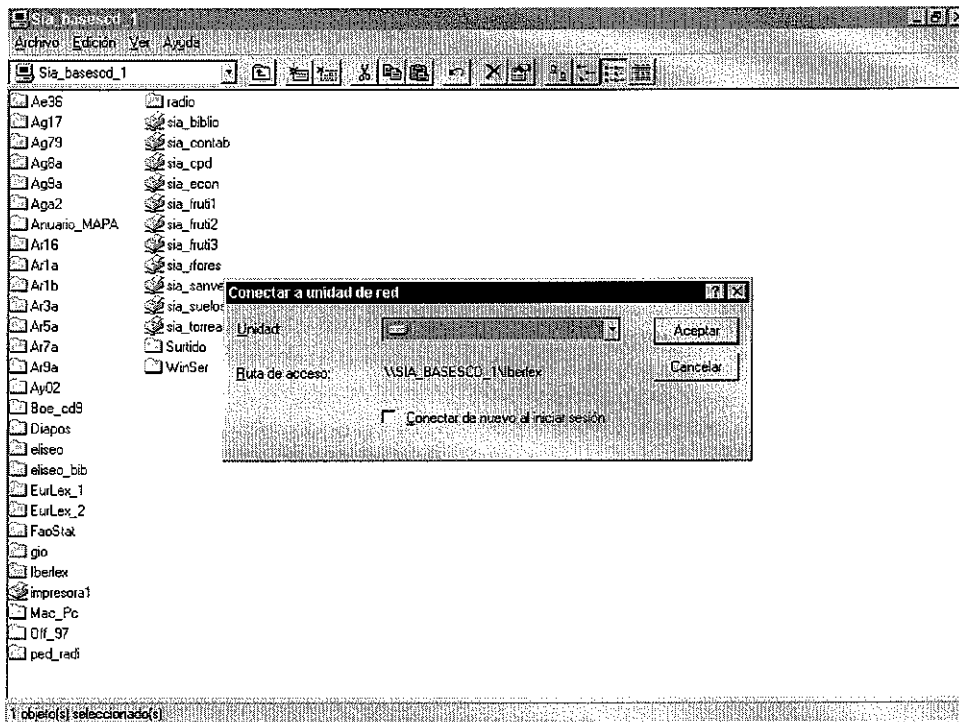


Cuando ya hemos conectado el CD-ROM a la unidad de red, ejecutamos con doble click el fichero *index htm* ya nos abre el navegador con la página principal del Anuario MAPA

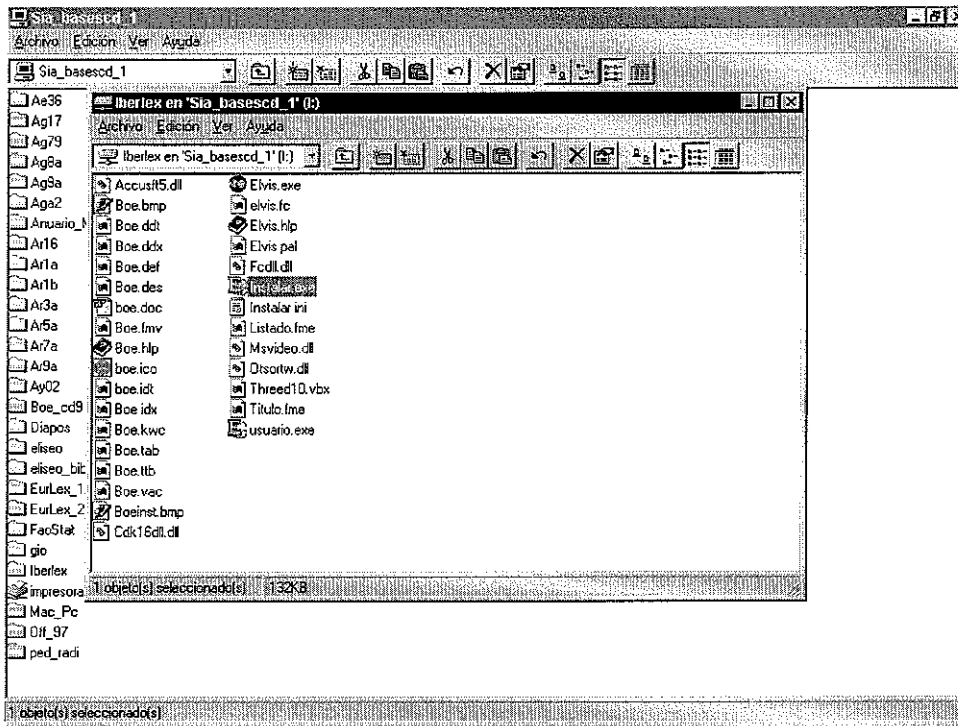
IBERLEX



Desde *Entorno de Red - sia - sia_bases_cd - iberlex*

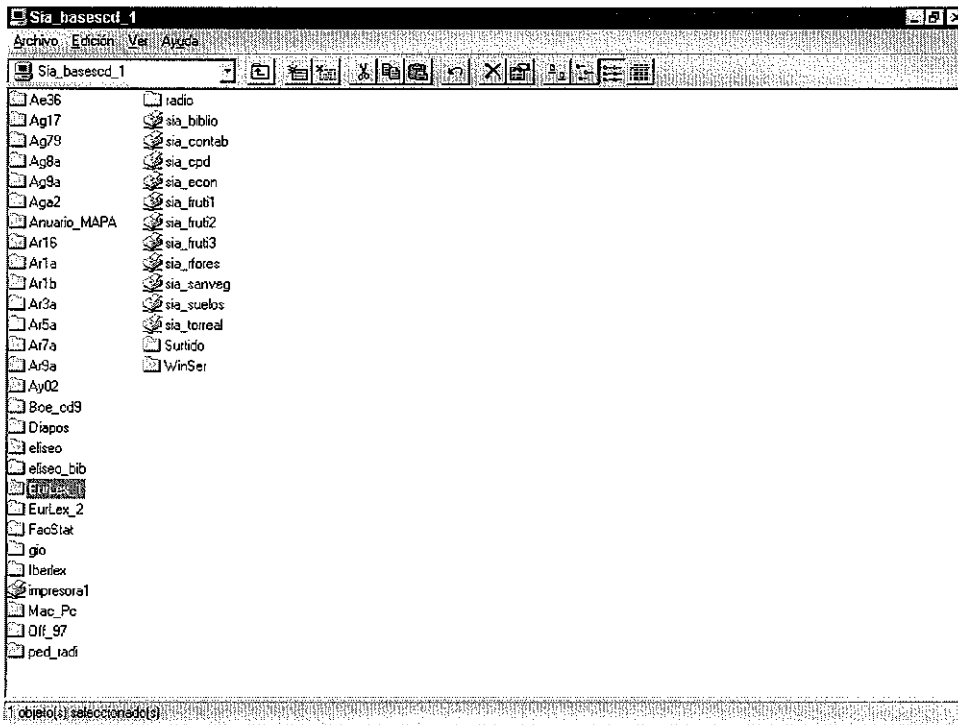


Igualmente que con el anterior, situados sobre la carpeta de *Iberlex* con el botón derecho del ratón *conectar a unidad de red*

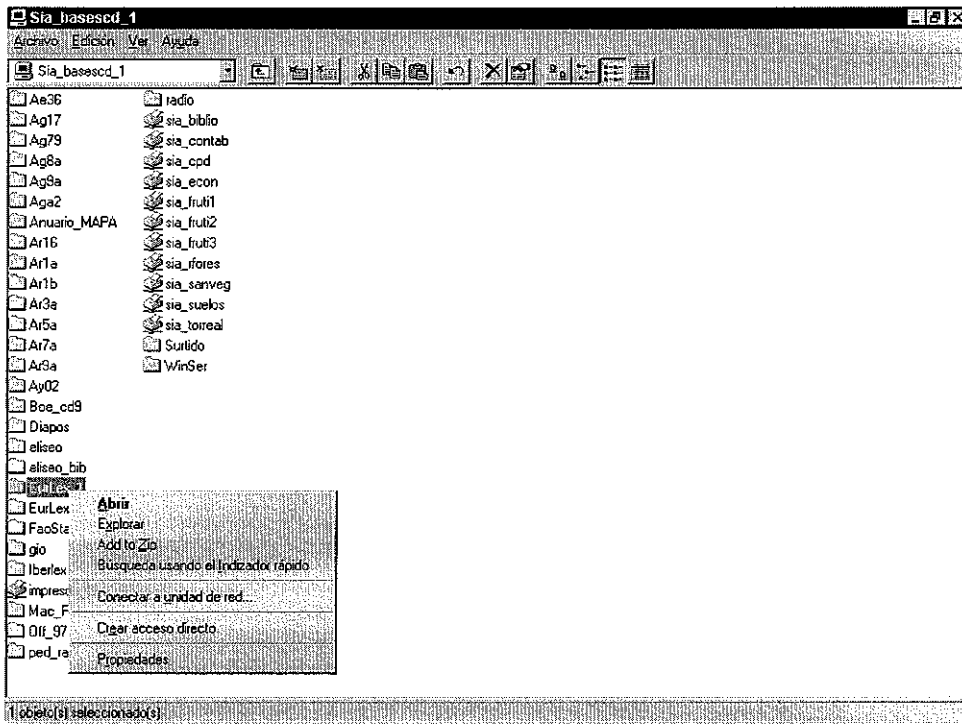


Cuando ya hemos conectado a la unidad de red, ahora debemos hacer doble clic sobre el fichero *Instalar.exe*, empezará la instalación de la base de datos.

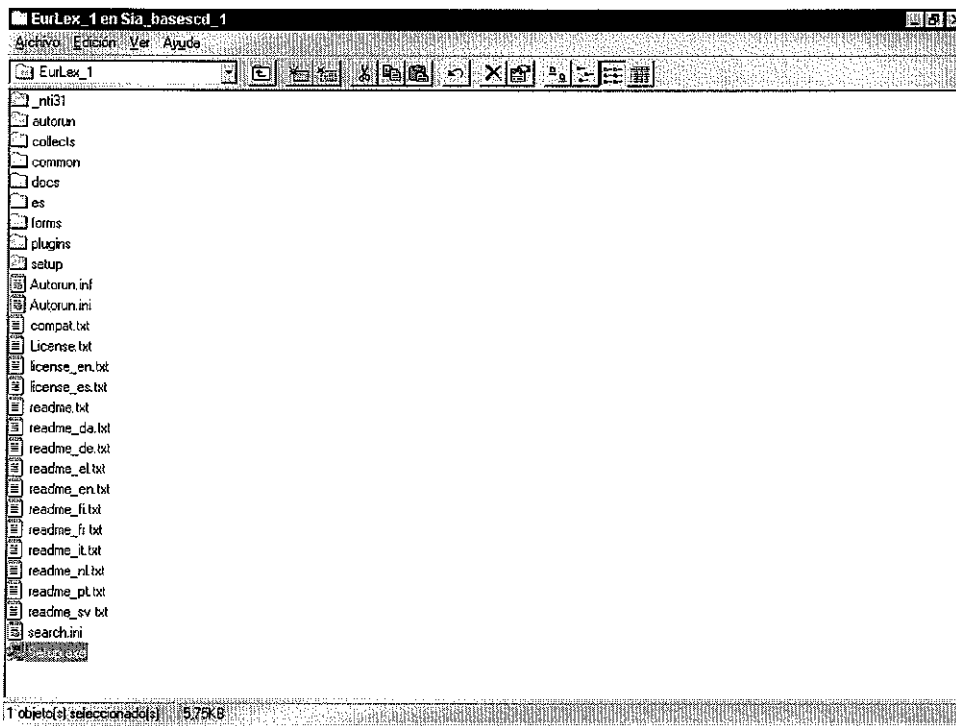
EURLEX



Desde *Entorno de Red - sia - sia_bases_cd - EURLEX*



Con el botón derecho del ratón *conectar a unidad de red*



Cuando ya lo tenemos conectado hacemos doble click sobre el fichero *setup.exe*, para instalar la aplicación

