

Transformación industrial de la lana, sus aplicaciones y mercados



Jordi Iglesias

Feria de la lana 15 de Noviembre 2024 - Arens de Lledó

RMT es una compañía bien establecida en el sector textil, enfocada en el procesamiento de la lana y los asilamientos naturales.

RECUPERACIÓN DE MATERIALES TEXTILES S.A. fundada en 1979 por Jordi Iglesias.
Ubicada en Santa Eulàlia de Ronçana, Barcelona, 6-14 empleados.

Compra de lana en origen, clasificación, limpieza, estandarización de los diferentes lotes y su tratamiento final.

Los tratamientos aplicados son:
Blanqueador, Antipolillas, Fungicida e ignífugo.

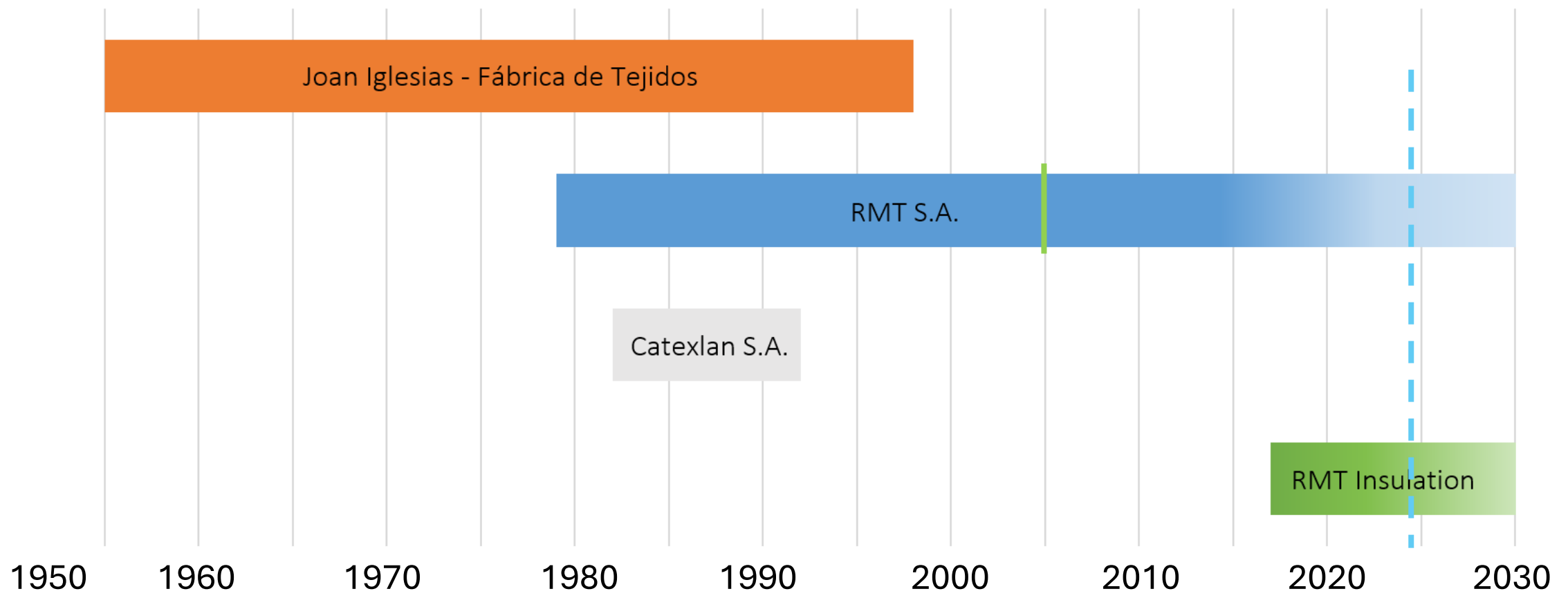


JUAN IGLESIAS
FABRICA DE TEJIDOS

catexlan, sa
CARBONIZAJE ESPAÑOL DE LANAS

RMT
RECUPERACIÓN DE MATERIALES TEXTILES S.A.U.

RMT
INSULATION





1955 – Joan Iglesias, desarrollo la activad téxtil con fibras naturales

Entretelas:

Criñolinas: algodón + crin de caballo

Sidos: algodón + pelo cabra / camélidos

Torcrin: algodón + pelo de cerda

1968 – El negocia se enfoca a la recuperación de lana de recortes de curtidos 200.000kg/anuales

1979 – Constitución de RMT S.A. 400.000kg/anuales

1981 – Constitución de CATEXLAN, lavadero y carbonizado de lana 250.000kg/mensuales



1992 – Cierre de CATEXLAN, imposibilidad de cumplir normativa medioambiental

1992 – RMT continua en el mundo de la lana externaliza todos los servicios de lavado donde interviene agua. Realizando tratamientos con vertido 0, blanqueo, fungicidas, mezclas...

2.000.000 kg/anuales

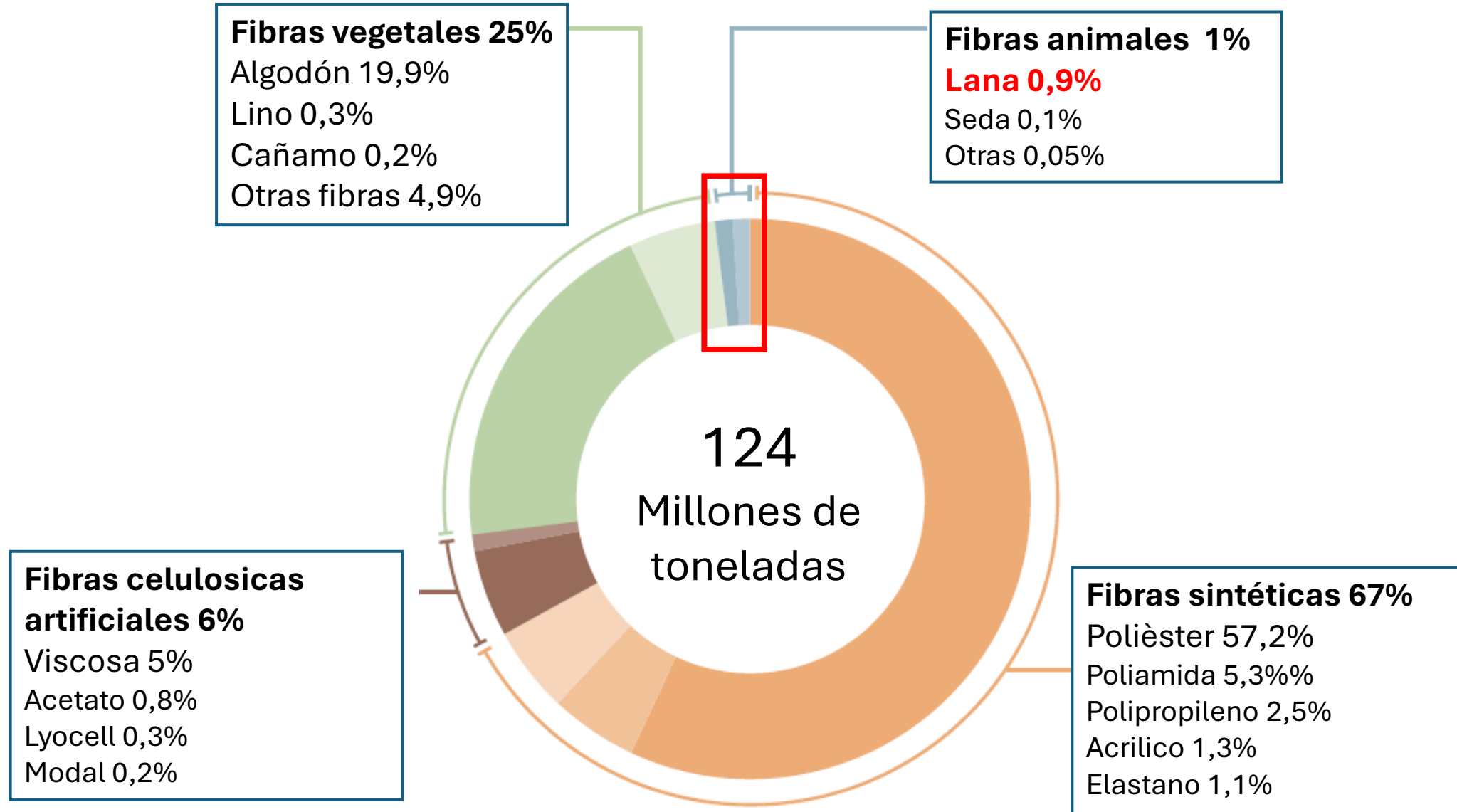
2004 – RMT se desplaza a sus instalaciones actuales

2005 – RMT empieza el desarrollo de aislamientos

2012 – 2016 RMT Desarrollo del proyecto WDS para el lavado ecoeficiente con aprovechamiento de la lanolina

2017 – RMT divide la división de aislamiento en una nueva compañía: RMT ISOLATION S.L.

Producción global de la fibra en 2023 en %

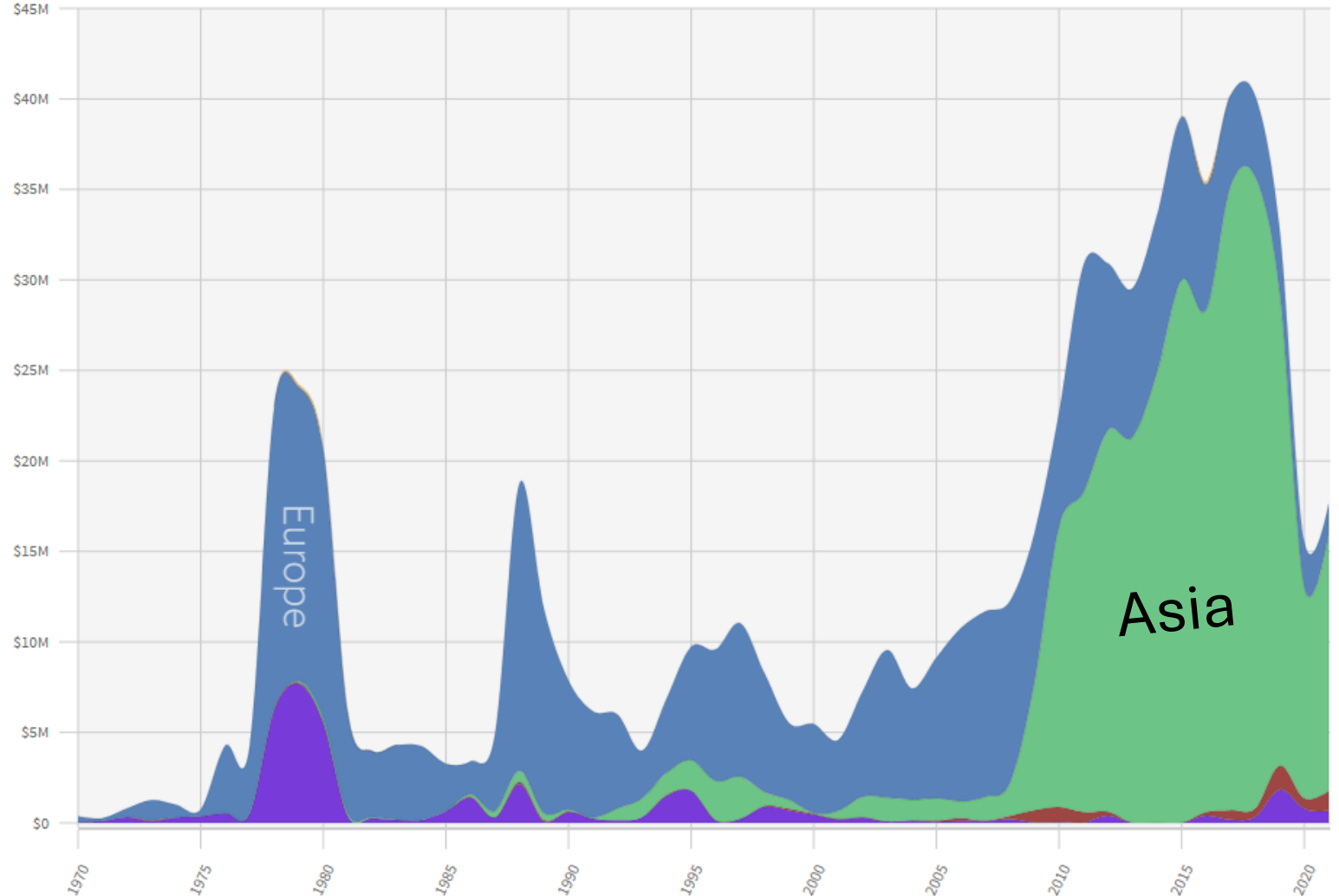


La lana española se procesaba en casi su totalidad en España hasta 1976.

Con la apertura de mercado, a Europa primero la industria de procesamiento empieza a cerrar debido a presiones de mercado y normativa medioambiental.

China a partir de 2007 empieza a comprar grandes cantidades en sucio llegando a los 35m\$ en 2018, para luego caer a los 12-14m\$ en 2020-21

Destinos e importe en \$ de lana Española exportada en sucio desde 1965 hasta 2021



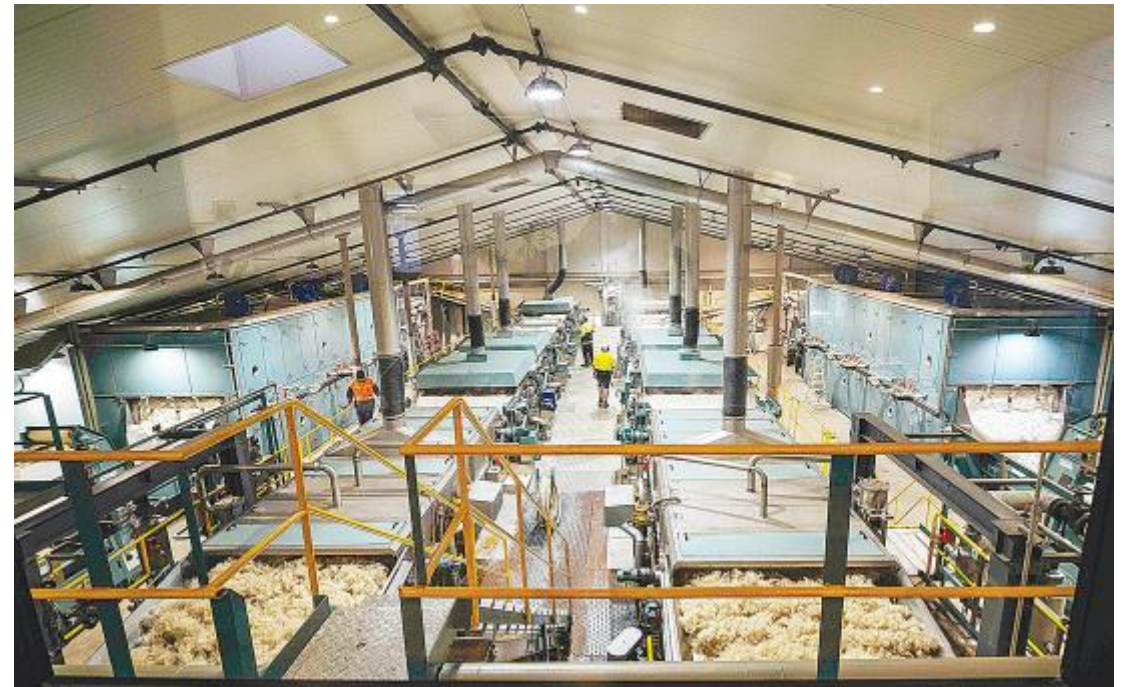
El sector lanero, especialmente el de lanas finas sufrió un grave golpe a inicios de los 90. En 1989 con las turbulencias en China por Tianmen. El Gobierno Chino termino todos los contratos a largo plazo aumentando la oferta en el mercado libre. Además con la caída la URSS desapareció un gran volumen de demanda de la noche a la mañana.



Precios USD/kg de lanas finas

Los grandes lavaderos por el mundo

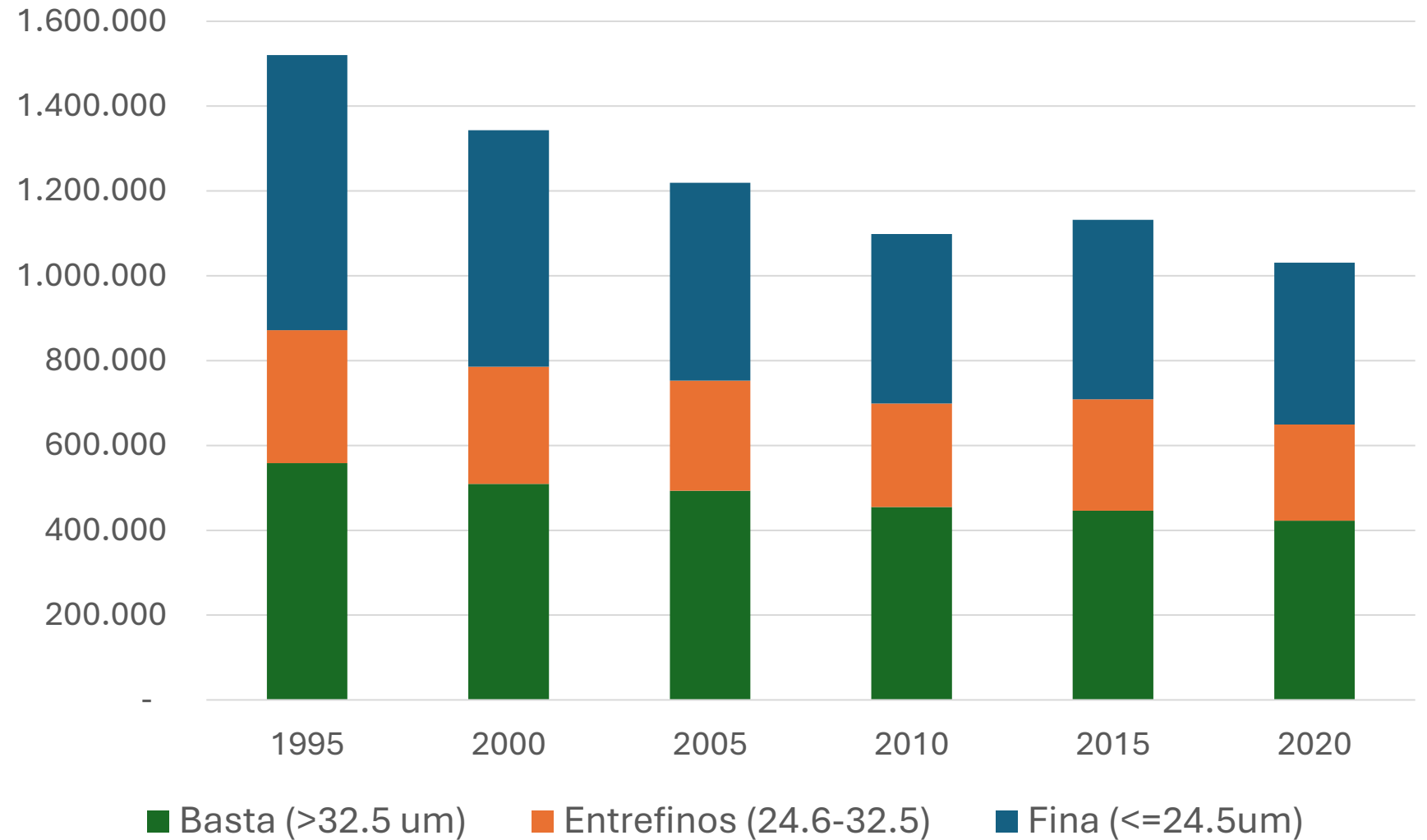
- 1 Planta en China para el lavado de 100.000 T/año para el lavado de merinos; con una capacidad para cardar 28.000 T de peinado.
- 2 Plantas en NZ para el lavado de 50.000 T/año cada una.
- 1 Planta de lavado en UK con capacidad para 50.000 T/año con 7.500 T/año de peinado.



WoolWorks' Awatoto

T de lana lavada por grosor en el mundo

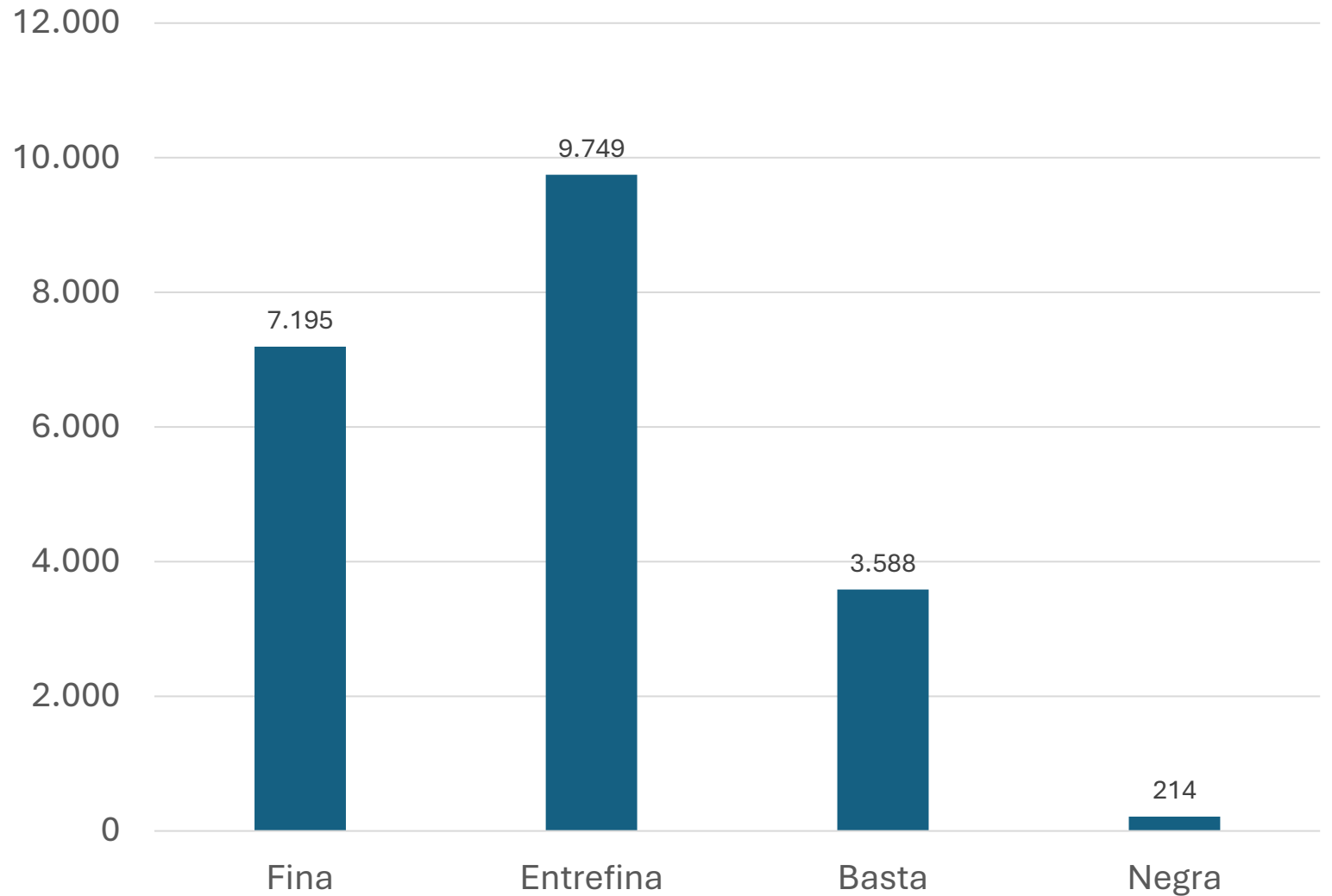
La producción de lana lavada fina ha disminuido sustancialmente, mientras que los entrefinos y lanas bastas han disminuido ligeramente.



España 2023: 20.745T

Francia 2021: 13.925T

Toneladas lana sucia España 2023



Rendimientos de las lanas Españolas

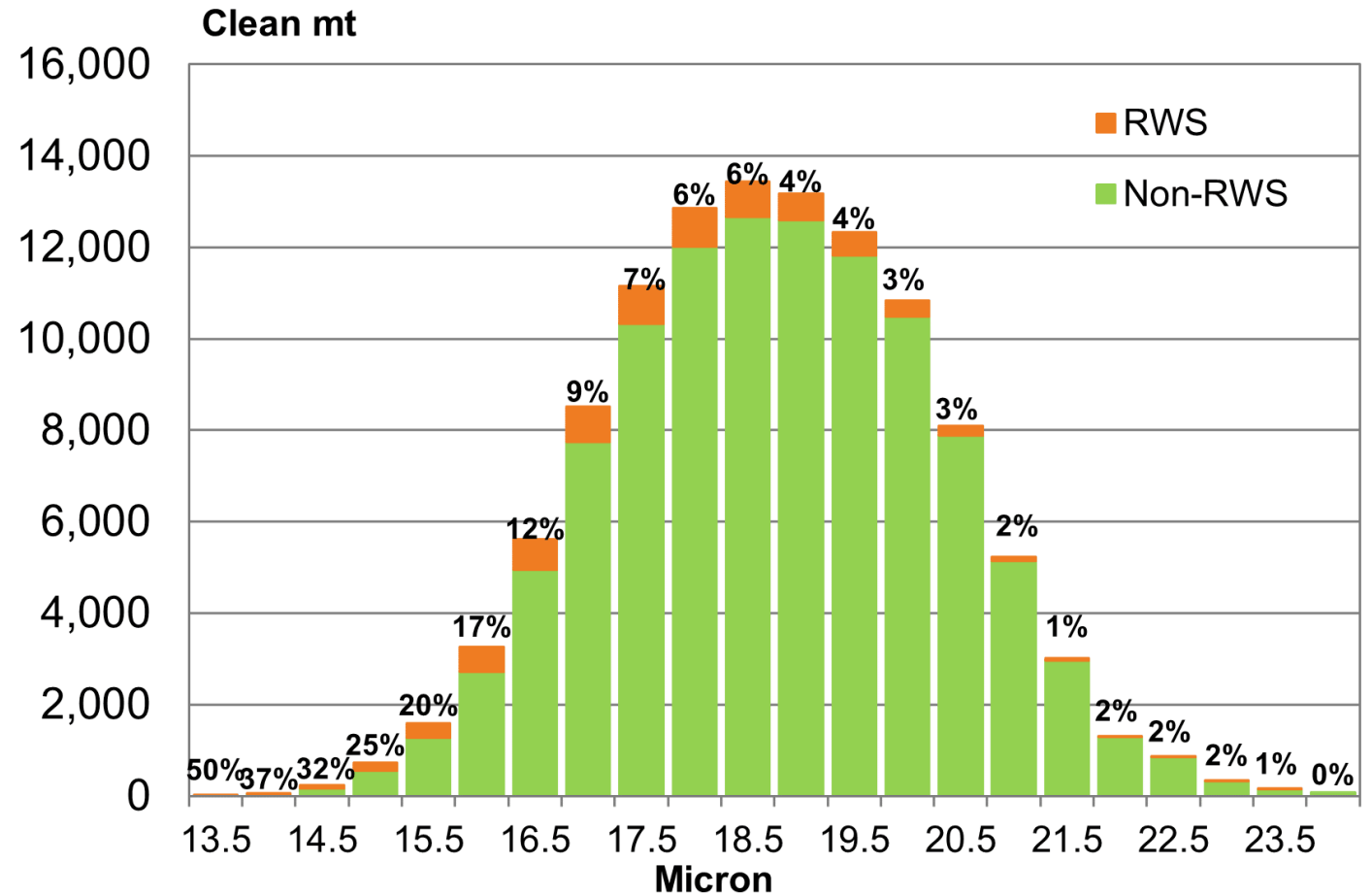
Tipo	Fina	Entrefina	Basta
<i>Rendimiento lavado</i>	<i>40-50%</i>	<i>42-52%</i>	<i>55-60%</i>
<i>Lanolina</i>	<i>8-15%</i>	<i>6-7%</i>	<i>4-5%</i>

Las grandes marcas piden el certificado:



En naranja el % de lana que tiene certificación RWS en Australia

% y Toneladas de lana en base lavado producidas en Australia



Source: AWEX, ICS



3 lavaderos
2 lavaderos curtidos

GANADERIA OVINA



VELLÓN



0 Peinajes
Cierre Manufacturas
Tema ambiental



LAVADO



SORTEO



~6 Hilaturas
de carda fina



CARDADO



GILLES

HILO DE
CARDA

~3 Hilaturas
alfombra



HILADO Y TORCIDO



PEINADO

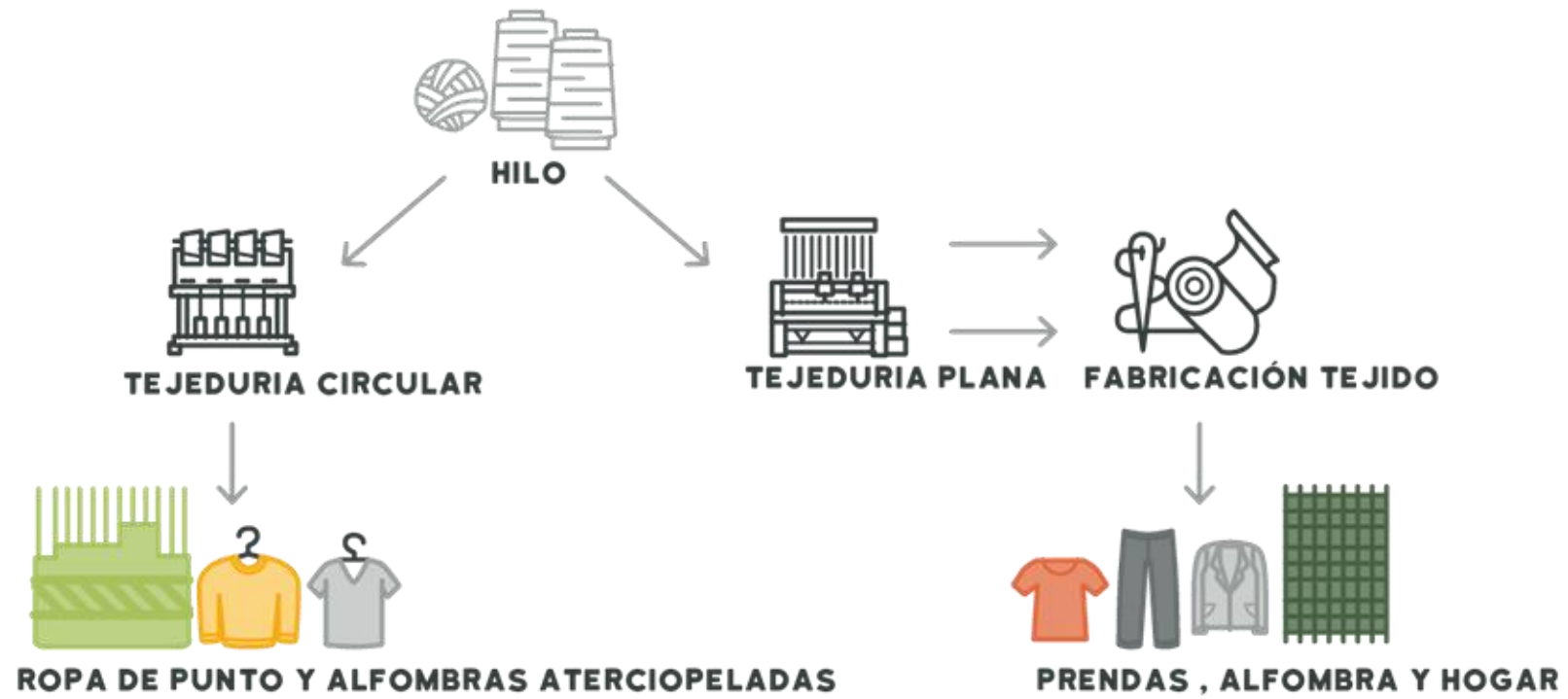
HILO DE
ESTAMBRE



En Europa:
1 Portugal
1 Bulgaria
1 República Checa
1 UK



HILO





FERTILIZANTES

FIBRA EN FLOCA

**AISLAMIENTO
TÉRMICO/ACÚSTICO**

**RELLENO COLCHONES
RELLENO COJINES**



**AISLANTE "PLUMÓN"
FILTROS TÉCNICOS
EDREDONES/COLCHONES
AGRICULTURA
AISLAMIENTO TÉRMICO/ACÚSTICO**





**Recuperación de Materiales Textiles S.A. y RMT ISOLATION S.L.
Aplicaciones de la lana en la construcción**

15 de Noviembre de 2024

Nita-Cotton®, Nita-Wool® Nita-Hemp® y Nita-Car®, son marcas registradas de RMT.

Varios productos disponen de ETA, ACERMI, DTA y marcaje CE





NITA-WOOL® es un aislamiento térmico y acústico en mantos y placas a base del recurso natural de la lana que se genera en el proceso de la esquila de las ovejas.



Manto



GREENSHIELD®



Woolband



Fieltro punzonado

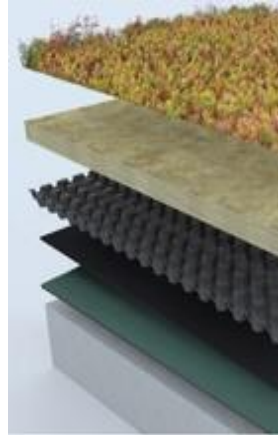


Fieltro termofijado





Vegetal Cover son rollos para cubiertas ajardinadas. Compuestos por fibra de lana y fibra de cáñamo, aportan humedad y nutrientes de origen animal y vegetal a las plantas.



Tepe sedum

Vegetal Cover

Drenaje

Membrana impermeable

Tejado



Vegetal Cover rollo

Estado actual del mercado de la lana Española

Gracias por su atención