

LAS PLANTAS AROMÁTICAS Y MEDICINALES

Juliana Navarro, CITA

WEBINAR 2 - 28 enero 2025



VICEPRESIDENCIA
TERCERA DEL GOBIERNO
MINISTERIO
PARA LA TRANSICIÓN ECOLÓGICA
Y EL RETO DEMOGRÁFICO



Plan de Recuperación,
Transformación
y Resiliencia



Financiado por
la Unión Europea
NextGenerationEU



Asociación
Forestal de Soria
(ASOCIACIÓN DE PROPIETARIOS FORESTALES DE SORIA)



Fundación
Global Nature



Reconecta cuenta con el apoyo de la Fundación Biodiversidad del Ministerio para la Transición Ecológica y el Reto Demográfico (MITECO) en el marco del Plan de Recuperación, Transformación y Resiliencia (PRTR), financiado por la Unión Europea - NextGenerationEU.



Reconecta cuenta con el apoyo de la Fundación Biodiversidad del Ministerio para la Transición Ecológica y el Reto Demográfico (MITECO) en el marco del Plan de Recuperación, Transformación y Resiliencia (PRTR), financiado por la Unión Europea - NextGenerationEU.

LAS PLANTAS AROMÁTICAS Y MEDICINALES

Una opción con proyección de bioeconomía forestal

El cultivo y la recolección de plantas aromáticas y medicinales (PAM) se configura como una magnífica ocasión para la generación de oportunidades laborales en el medio rural y en zonas despobladas.

ACCIONES

PAM
Plantas
aromáticas y
medicinales

¿CULTIVAR O RECOLECTAR?

El cultivo y la recolección de plantas aromáticas y medicinales son actividades compatibles. De hecho, una estrategia inteligente y sostenible es utilizar de forma combinada la recolección reglada de especies silvestres no domesticadas y abundantes con el cultivo de especies domesticadas que tienen una elevada demanda.

01

OPORTUNIDADES DE LAS PAM

Las PAM engloban un grupo extenso de plantas con un elevado contenido de principios activos con propiedades químicas, bioquímicas u orgánolépticas que permiten su uso con finalidades terapéuticas, aromáticas o gastronómicas.

La zona mediterránea cuenta con un elevado potencial en cuanto a flora medicinal endémica por sus características agroclimáticas. Estas plantas se adaptan a las características del entorno y se han recolectado tradicionalmente en nuestro territorio.

Últimamente, se ha registrado un crecimiento en la demanda de productos biológicos derivados de las PAM respetuosos con el medio ambiente y de kilómetro cero, por lo que su cultivo se ha convertido en una actividad con muchas posibilidades.

El cultivo de PAM es una alternativa viable y sostenible, capaz de poner en valor tierras agrícolas marginales. El uso de plantas cultivadas, además de las recolectadas, permite una mayor posibilidad de control en la calidad y el suministro.

02

CULTIVO

Antes de empezar a cultivar la planificación es imprescindible. Por la gran variedad de PAM cultivables y la diversidad de sectores a los que sirven, hay que elegir meticulosamente las especies que se van a plantar y los productos que de ellas se quieren obtener.

Las PAM ofrecen grandes posibilidades de cultivo, que se traducen en un producto final de alto valor añadido. Además, casi todas se adaptan a suelos pobres y su cultivo se plantea como una alternativa en tierras agrícolas marginales no aptas para la producción agroalimentaria. Los tipos de cultivos son muy variados. Existen especies adaptadas al seco, como las utilizadas para la extracción de aceites esenciales, aunque si el fin de la producción es hoja seca para herboristerías o mayoristas, las plantaciones deben contar con un regadío por goteo. Por otro lado, el cultivo de PAM permite establecer sinergias con otras actividades como la apicultura.

PAM Y BIODIVERSIDAD

ALTERNATIVA A LOS QUÍMICOS

Los hongos y otros organismos autóctonos representan una amenaza para el medioambiente y la salud. Algunos aceites esenciales elaborados de las PAM son efectivos para el control de plagas y enfermedades y resultan mucho más seguros para el medio ambiente por su selectividad. Además, gozan de una amplia aceptación pública.

ACTIVIDADES RECREATIVAS

Los campos de plantas aromáticas pueden fomentar el turismo y se configuran como espacios idóneos para la realización de actividades educativas y para la recolección recreativa.

BENEFICIOS A CULTIVOS ARBÓREOS

Actualmente, se están estudiando los beneficios derivados de la implementación de cultivos intercalados de PAM entre cultivos principales perennes, como almendros, olivos y cerezos trufes.

DIVERSIDAD DE ESPECIES

Las plantas aromáticas suponen un reclamo para insectos polinizadores, usados como alimento por las aves que además usan los campos de PAM como refugio. En tierras marginales, el uso de un monocultivo anual carece de un cultivo perenne de plantas aromáticas productoras de néctar y polen, con una mínima necesidad de fertilizantes, fungicidas e insecticidas, favorece el desarrollo de la biodiversidad en un sentido amplio.

DE SUELOS MARGINALES...

Las plantas aromáticas y medicinales se adaptan a suelos poco fértiles, tienen una escasa exigencia pluviométrica y de fertilizantes, además de una baja incidencia de plagas.

...A SUELOS MÁS RICOS

Existen beneficios en los suelos relacionados con el cultivo sostenible de PAM. Se ha observado un incremento del porcentaje de carbono y de materia orgánica, una menor compactación y riesgo de erosión así como una mayor capacidad de retención del agua.

RECOLECCIÓN

La mayoría de las plantas aromáticas y medicinales son obtenidas por recolección silvestre. Para que esta sea efectiva se debe elegir muy bien el tiempo y lugar en los que se realiza, evitando fuentes de contaminación y espacios protegidos. Si la recolección se realiza de modo incorrecto, en épocas indebidas o se mezclan especies por falta de conocimientos botánicos, existe el peligro de obtener un material heterogéneo y de baja calidad. Además, es necesario acatar la normativa sobre protección de especies y de hábitats y garantizar la sostenibilidad de la recolección silvestre, respetando los ciclos biológicos y la capacidad de regeneración de las plantas.

NO TODO EL MONTE ES LAVANDA...

Es un sector con una proyección de crecimiento importante si se diversifica la producción desde el sector primario y desde el sector de transformación. Las PAM son muy versátiles y pueden ser empleadas contemporáneamente en sectores muy diversos:

| | | |
|-----------------------------|---------------------|--------------------|
| Adormidera, Jaco... | Farmacia allopática | SECTOR MEDICINAL |
| Híperico, Tilo... | Fitoterapia | |
| Hisopo, Mejorana... | Aromaterapia | |
| Semillo, Savia... | Cosmética | SECTOR ALIMENTARIO |
| Orégano, Melisa... | Para el consumidor | |
| Albahaca, Hierbabuena... | Para la industria | PERFUMERÍA |
| Menta, Savia... | Aromas alimentarios | |
| Rosal, Lavanda... | Esencias | OTROS SECTORES |
| Romero, Siempre viva... | Cosmética | |
| Azafrán, Rubia tinctoria... | Tintes | |
| Ortiga, Ajeno... | Insecticidas | |

03

BIOECONOMÍA

El cultivo, procesado y la transformación de las PAM en productos de alto valor añadido incentiva el desarrollo de un tejido productivo localizado.

El sector crea empleos de calidad y fija población en áreas despobladas. Cabe destacar que muchos de ellos son cubiertos por población femenina.

PRODUCTOS QUE OBTENER

Las formas en las que se emplean comercialmente las PAM son muy diversas:



RE
GO
NEC
PA

ÍNDICE

Introducción

Oportunidades

No todo el monte es lavanda...

¿Recolección silvestre o cultivo?

Pautas de decisión anteriores al cultivo

Productos obtenidos

PAM y biodiversidad

Proyectos / casos de éxito

INTRODUCCIÓN

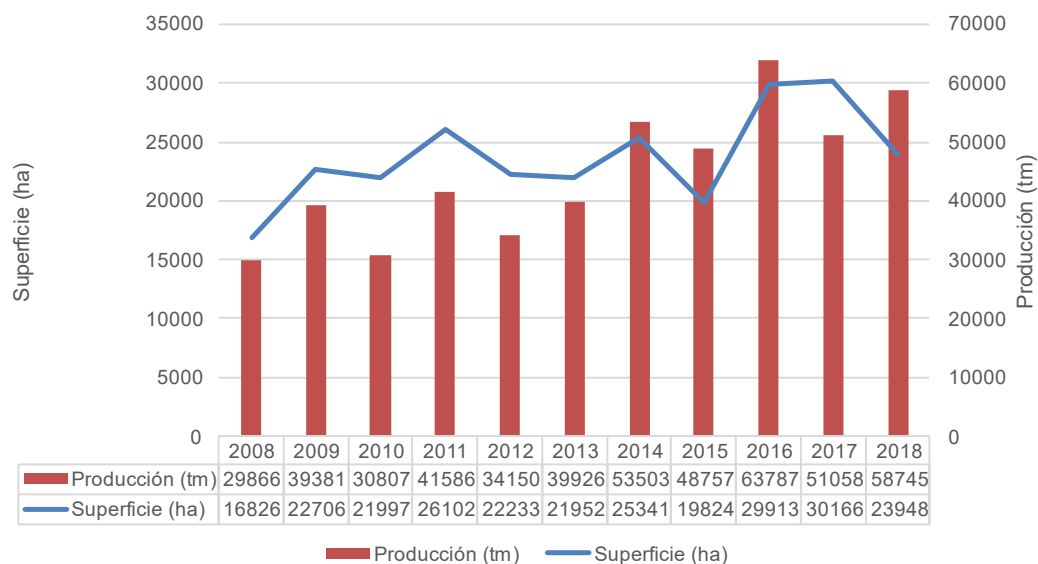
¿Qué son las PAM?

- Plantas con elevado contenido en **principios activos** con propiedades **químicas, bioquímicas** u **organolépticas**.
- Finalidades **terapéuticas, aromáticas** o **gastronómicas**
- Usos:
 - Plantas medicinales
 - Plantas aromáticas
 - Plantas condimentarias



OPORTUNIDADES

Evolución del cultivo de PAM en España (2008-2018)



- La **región mediterránea** posee un elevado potencial en **flora medicinal endémica** por sus **características agroclimáticas**.
- **Tradición histórica** en el uso de PAMs.
- Crecimiento en la **demanda de productos biológicos** derivados de las PAMs.
- Alternativa **viable y sostenible**. Puesta en valor de **tierras agrícolas marginales**.

NO TODO EL MONTE ES LAVANDA...

Es un sector con una proyección de crecimiento importante si se diversifica la producción desde el sector primario y desde el sector de transformación.

Las PAM son muy versátiles y pueden ser empleadas contemporáneamente en sectores muy diversos:



| | | | | |
|---|------------------------------------|----------------------------|---|---------------------------|
|  | Adormidera, Jara... | Farmacia alopática |  | SECTOR MEDICINAL |
|  | Hipérico, Pino... | Fitoterapia |  | |
|  | Hisopo, Mejorana... | Aromaterapia |  | |
|  | Tomillo, Salvia... | Cosmética |  | |
|  | Orégano, Melisa... | Para el consumidor |  | SECTOR ALIMENTARIO |
|  | Albahaca, Hierbabuena... | Para la industria |  | |
|  | Menta, Sauco... | Aromas alimentarios |  | PERFUMERÍA |
|  | Rosal, Lavanda... | Esencias |  | |
|  | Romero, Siempreviva... | Cosmética |  | |
|  | Azafrán, Rubia tinctoria... | Tintes |  | OTROS SECTORES |
|  | Ortiga, Ajenjo... | Insecticidas |  | |

¿RECOLECCIÓN SILVESTRE O CULTIVO?

- La mayor parte de PAMs (más del 85% del mercado mundial) proceden de la **recolección silvestre**.
- La recolección debe ser realizada en un **tiempo** y **lugar adecuados**.
- Una estrategia **inteligente** y **sostenible** es combinar la **recolección silvestre** con el **cultivo de las especies más demandadas**.



PAUTAS DE DECISIÓN ANTES DEL CULTIVO

CONDICIONES ELEGIBLES:

- Especie (medicinal, aromática)
- Sector de mercado (medicinal, alimentario, perfumería...)
- Tipo de producción

CONDICIONES PREDETERMINADAS:

- Características del campo de cultivo (tipo de suelo, textura, superficie, acceso a la parcela, pendiente)

CONDICIONES PREDETERMINANTES:

- Disponibilidad y necesidad de recursos (recursos hídricos, climatología, inversión, experiencia, industria, capacidad financiera...)
- Demanda de las especies
- Necesidades de la especie (rendimientos de cultivo)

PRODUCTOS OBTENIDOS DE LAS PAM



PAM Y BIODIVERSIDAD

ALTERNATIVA A LOS QUÍMICOS

Los fungicidas y otros agroquímicos sintéticos representan una amenaza para el medioambiente y la salud. Algunos aceites esenciales obtenidos de las PAM son efectivos para el control de plagas y enfermedades y resultan menos agresivos para el medio ambiente por su volatilidad. Además, gozan de una amplia aceptación pública.

ACTIVIDADES RECREATIVAS

Los campos de plantas aromáticas pueden fomentar el turismo y se configuran como espacios idóneos para la realización de actividades educativas y para la recolección recreativa.

BENEFICIOS A CULTIVOS ARBÓREOS

Actualmente, se están estudiando los beneficios derivados de la implantación de cultivos intercalados de PAM entre cultivos principales perennes, como almendro, olivo y carrasca trufera.

DIVERSIDAD DE ESPECIES

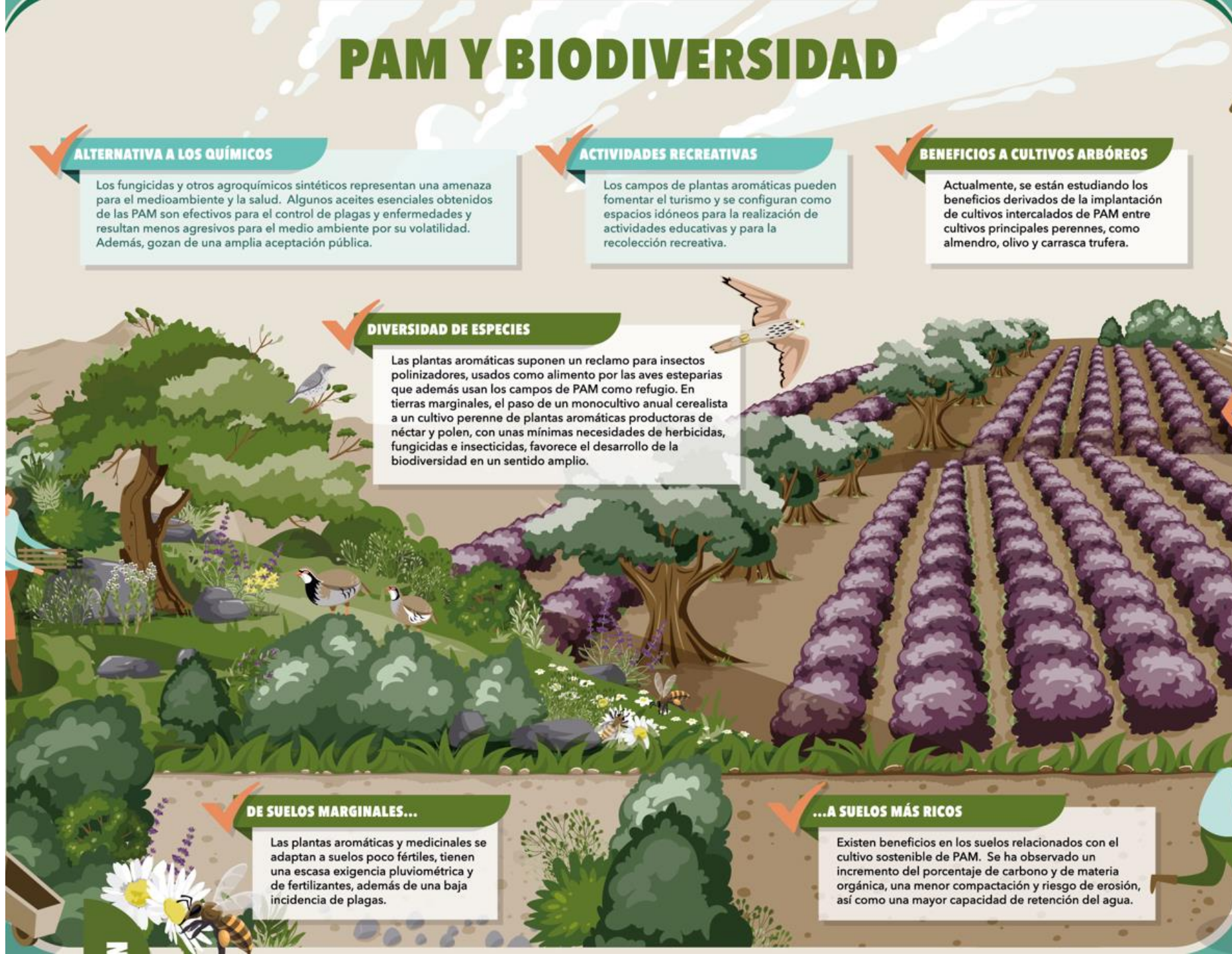
Las plantas aromáticas suponen un reclamo para insectos polinizadores, usados como alimento por las aves esteparias que además usan los campos de PAM como refugio. En tierras marginales, el paso de un monocultivo anual cerealista a un cultivo perenne de plantas aromáticas productoras de néctar y polen, con unas mínimas necesidades de herbicidas, fungicidas e insecticidas, favorece el desarrollo de la biodiversidad en un sentido amplio.

DE SUELOS MARGINALES...

Las plantas aromáticas y medicinales se adaptan a suelos poco fértiles, tienen una escasa exigencia pluviométrica y de fertilizantes, además de una baja incidencia de plagas.

...A SUELOS MÁS RICOS

Existen beneficios en los suelos relacionados con el cultivo sostenible de PAM. Se ha observado un incremento del porcentaje de carbono y de materia orgánica, una menor compactación y riesgo de erosión, así como una mayor capacidad de retención del agua.



CASO DE ÉXITO

Comunidad de personas involucradas en la conservación de los bosques.

<https://gestespoctefa.eu/>

<https://biopirineo.es/>



Propietarios, emprendedores rurales, jóvenes, ayuntamientos, periodistas.

<https://recolecta-pam.es/>

FITE DRUIDA

<https://biovalor.es/>

<https://biopirineo.es/>

FITE NETPROPAM



MINISTERIO
DEL MEDIO AMBIENTE,
CLIMA Y TRANSICIÓN ECOLÓGICA



R Plan de Recuperación,
Transformación
y Resiliencia



Financiado por
la Unión Europea
NextGenerationEU



Asociación
Forestal de Soria
Asociación Forestal de Soria



Fundación
Global Nature



Reconecta cuenta con el apoyo de la Fundación Biodiversidad del Ministerio para la Transición Ecológica y el Reto Demográfico (MITECO) en el marco del Plan de Recuperación, Transformación y Resiliencia (PRTR), financiado por la Unión Europea - NextGenerationEU.