



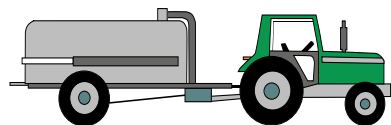
Proyecto LIFE ARIMEDA

Azucena Crespo Beltrán
Responsable Centro Gestor de Purines
Responsable de Proyectos
ADS Nº 2 COMARCAL PORCINO DE EJEA





68.000



1.600.000 m³ de purín



580.000



FIGURAS GESTIÓN PURINES

❖ AUTOGESTION

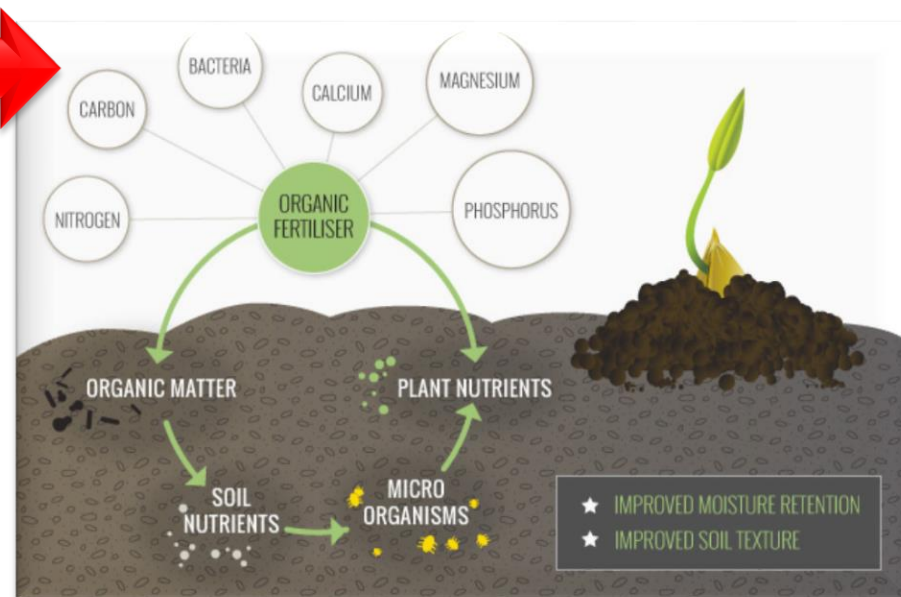
❖ CENTRO GESTOR (gestión colectiva)

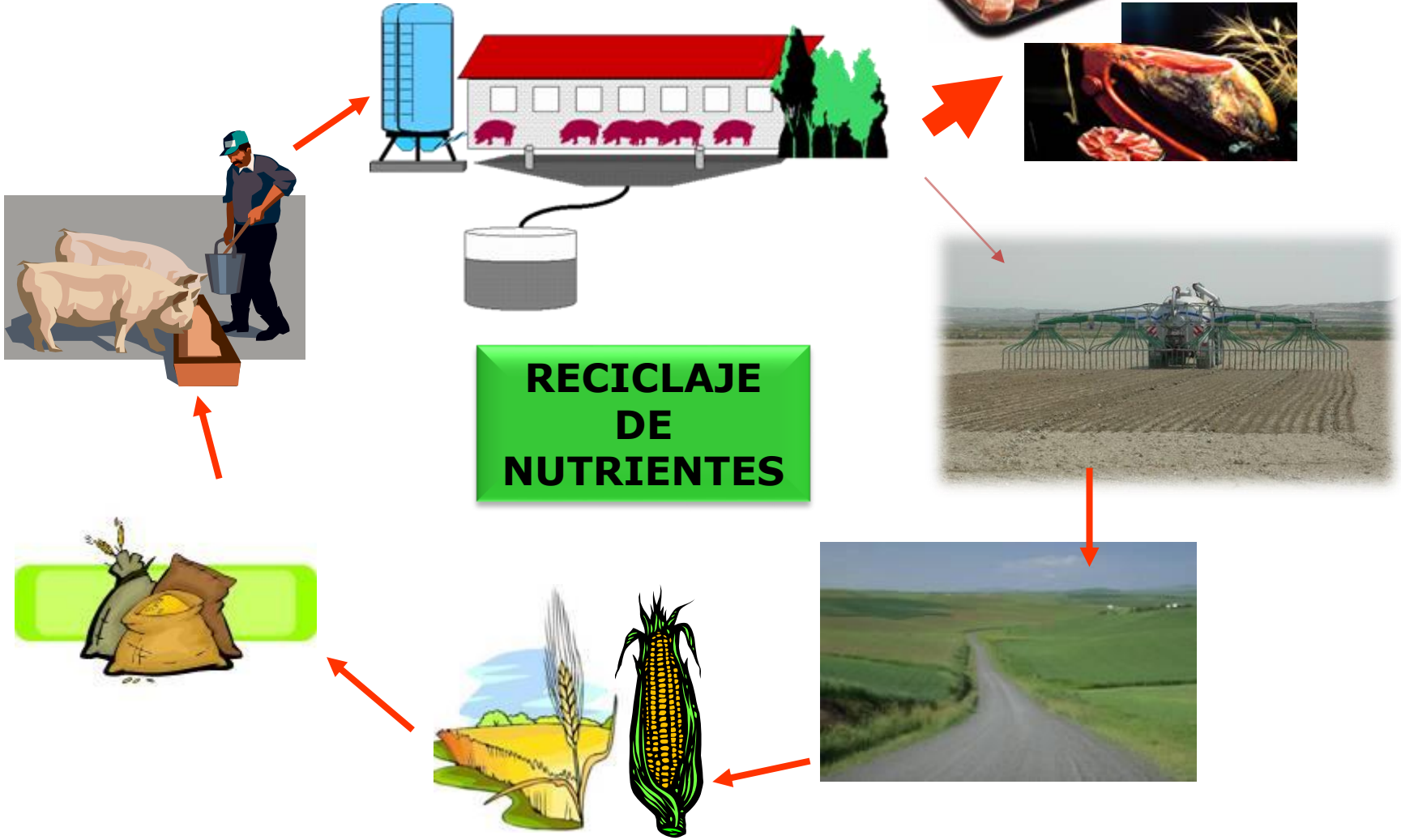
❖ MIXTA

TIRAR PURÍN

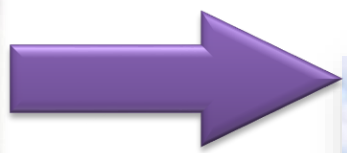


VALORIZAR UN FERTILIZANTE ORGÁNICO





EL OBJETIVO



FERTILIZACIÓN

PRINCIPIO BÁSICO

- *Aplicar la cantidad adecuada en el momento oportuno...*
 - ¿Cuándo?
 - ¿Cuánto?
 - ¿Cómo?





ANALIZAR EL PURÍN

-ANÁLISIS DE CAMPO. CADA APLICACIÓN

-ANÁLISIS DE LABORATORIO. 2 veces al año, para contrastar



A TENER EN CUENTA...

El purín, además del N, contiene...



Una dosis de 170 kg/ha de N en forma de PURÍN
CONTIENE ADEMÁS...

MATERIA ORGÁNICA

MATERIA ORGÁNICA	MO	1.500	kg/ha
------------------	----	-------	-------

MACRONUTRIENTES PRINCIPALES

NITRÓGENO	N	170	kg/ha
FÓSFORO	P ₂ O ₅	100	kg/ha
POTASIO	K ₂ O	170	kg/ha

MACRONUTRIENTES SECUNDARIOS

CALCIO	CaO	140	kg/ha
AZUFRE	SO ₃	50	kg/ha
MAGNESIO	MgO	35	kg/ha

MICRONUTRIENTES

BORO	B	87	g/ha
HIERRO	Fe	3.062	g/ha
MANGANESO	Mn	1.020	g/ha
NIQUEL	Ni	10	g/ha
MOLIBDENO	Mo	19	g/ha
COBRE	Cu	1.183	g/ha
ZINC	Zn	2.462	g/ha



INITIAL SCENARIO





FACTORS TO CONSIDER

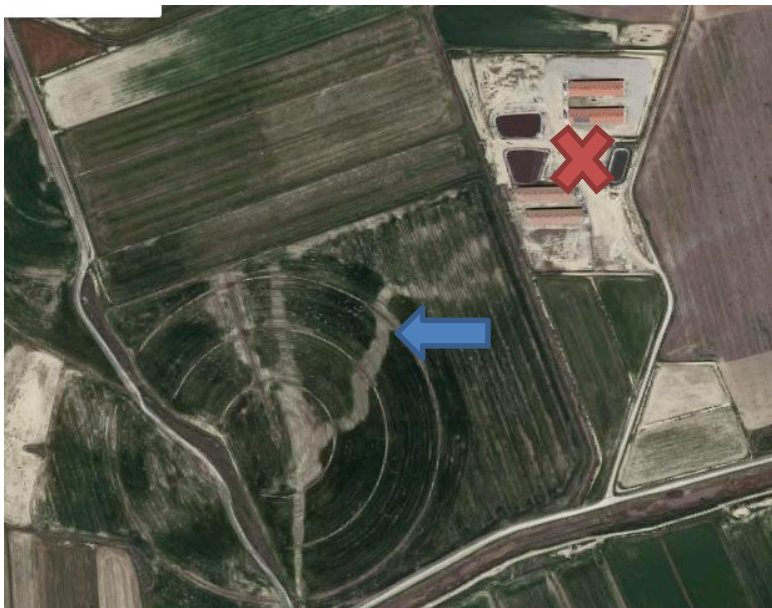
NEGATIVE

- Big size plot, 56 has
- Very close to the farm
- Corn crop second crop (jun-jul)

POSITIVE

- Good ubication
- Very adequate facilities for the proper functioning of the separator
- Excellent involvement and motivation from the owners

ALTERNATIVE PLOTS



TOO CLOSE TO A FARM
POLLUTION MEASUREMENTS



NO FARMS NEAR THE PLOT
THE FARMER DOES NOT ACCEPT



FINAL PLOT





FACTORS TO CONSIDER

- Location in an área with great transferability possibilities
- Size of the plot, 12 has
- Exclusive cultivation of corn
- There are no farms nearby
- Excelent predisposition and collaboration on the part of farmers, irrigation community and cooperative to participate in the project