

# Tomate "Rosa gordo tardío"

Código Banco de Germoplasma de Hortícolas de Zaragoza (BGHZ) **BGHZ1105**

Código en el Inventario Nacional **NC082214**

Fecha entrada BGHZ **1992**

Procedencia **Mas de las Matas**

Comarca **Bajo Aragón**

Provincia **Teruel**

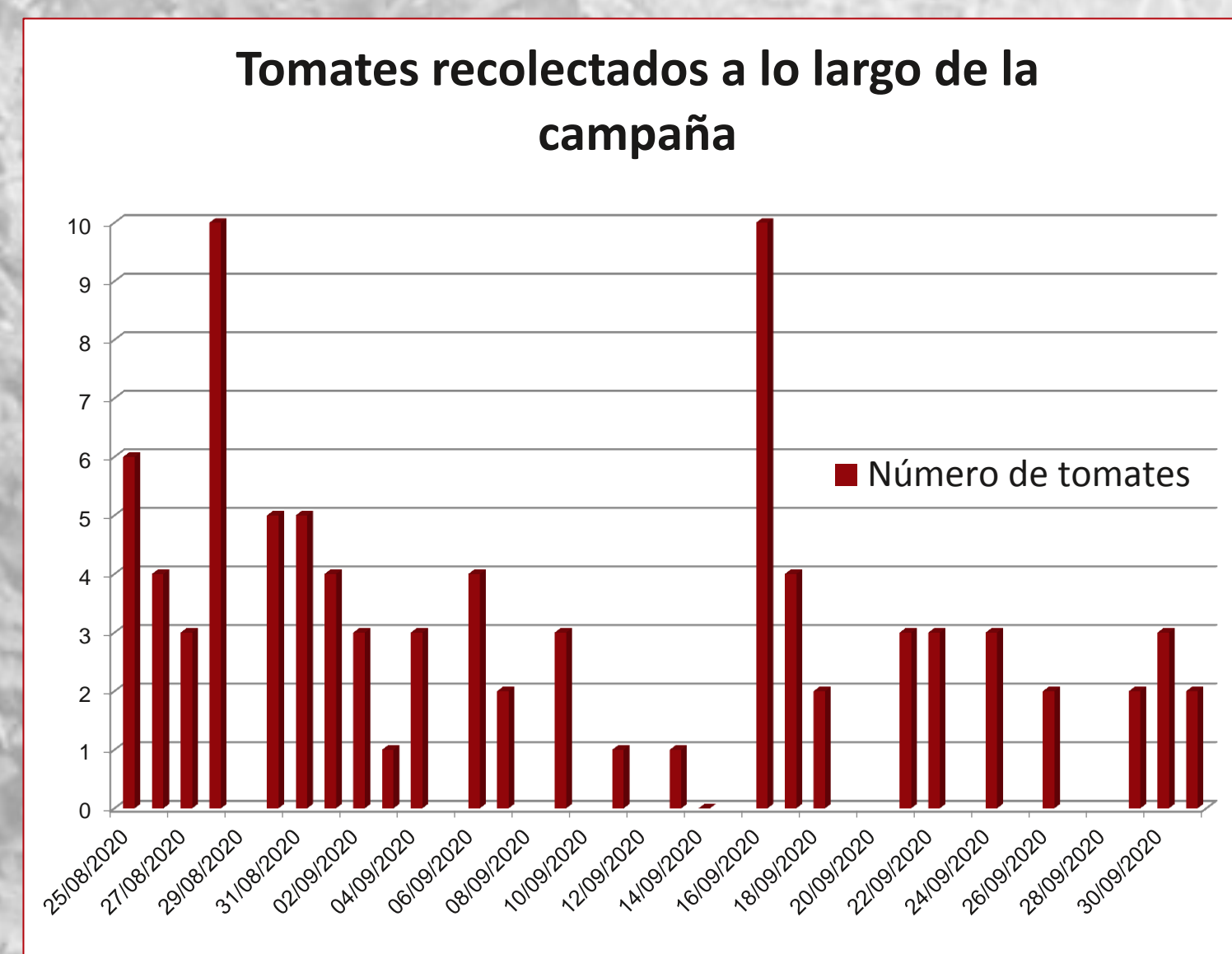
País **España**



## CARACTERIZACIÓN DEL CULTIVO

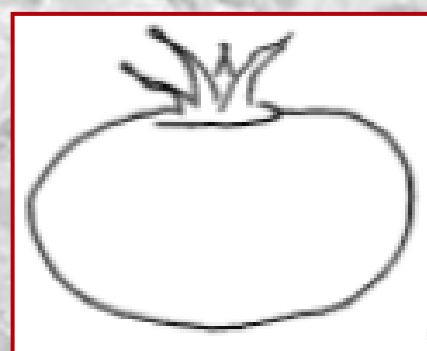
### Datos medios del fruto:

Peso (g)	Color fruto	Color piel	Cicatriz pendular (mm)	Longitud (mm)	Anchura (mm)	Nº lóculos	SS (ºBrix)
436,3	Rosado	Incolora	28,34	60,1	105,91	15,6	4,3

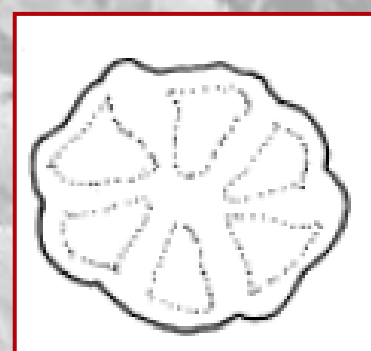


### Datos de cosecha:

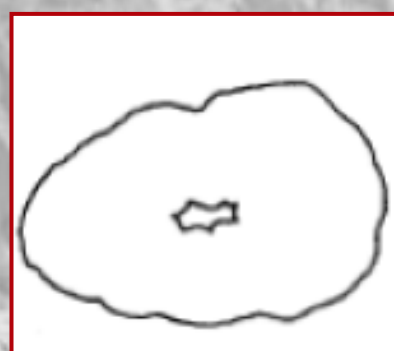
Tomates recolectados (unidades)	Peso total (Kg)	Peso/unidad (Kg)
89	26,74	0,3



Sección longitudinal

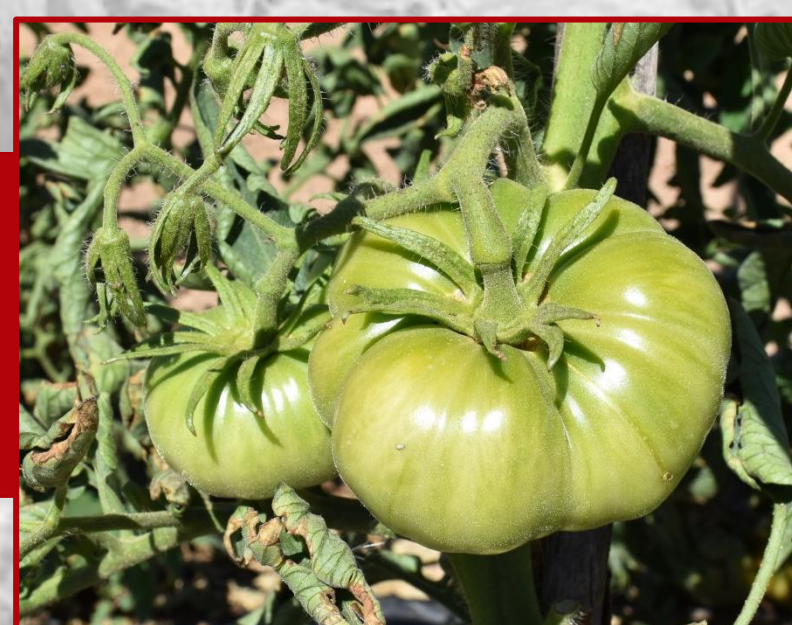


Sección transversal



Forma cicatriz pistilo

## VALORACIÓN DE LOS AGRICULTORES



### Valoración agronómica (evaluación del comportamiento en campo de la variedad)

Muy buena

Media

Muy mala

1	2	3	4	5	6	7	8	9
---	---	---	---	---	---	---	---	---

### Incidencia de plagas y enfermedades durante el cultivo

Ausente

Media

Muy alta

1	2	3	4	5	6	7	8	9
---	---	---	---	---	---	---	---	---

### Valoración del producto obtenido

Excelente

Media

Muy mala

1	2	3	4	5	6	7	8	9
---	---	---	---	---	---	---	---	---

### Disposición a repetir el cultivo



### Observaciones:

Poca producción

No se aprecia diferencia en el producto respecto al rosa clásico