

Tomate "De cuelga"

Código Banco de Germoplasma de Hortícolas de Zaragoza (BGHZ) **BGHZ0763**

Código Banco de Semillas Hortícolas de Teruel (BGHT) **BSHT0037**

Código en el Inventario Nacional **NC039907**

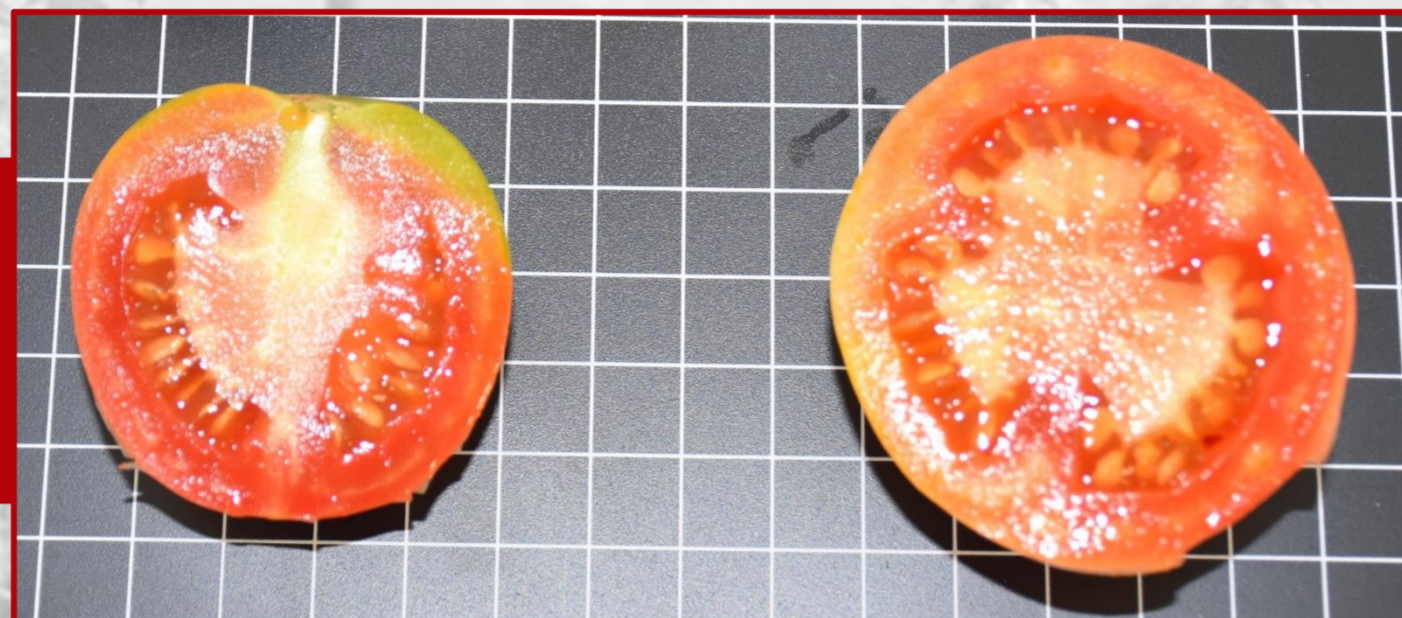
Fecha entrada BGHZ **1990**

Procedencia **Mas de las Matas**

Comarca **Bajo Aragón**

Provincia **Teruel**

País **España**



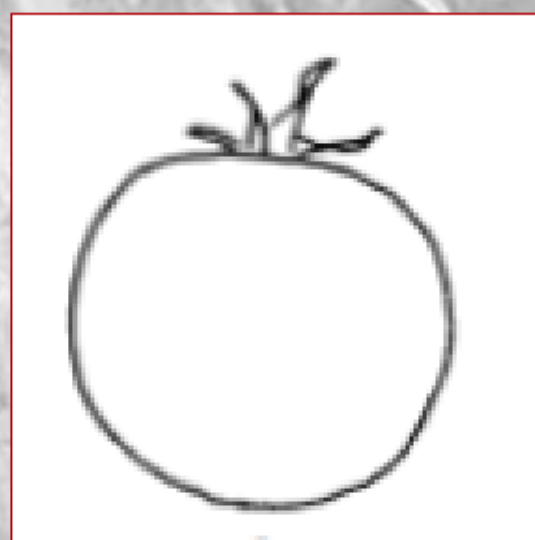
CARACTERIZACIÓN DEL CULTIVO



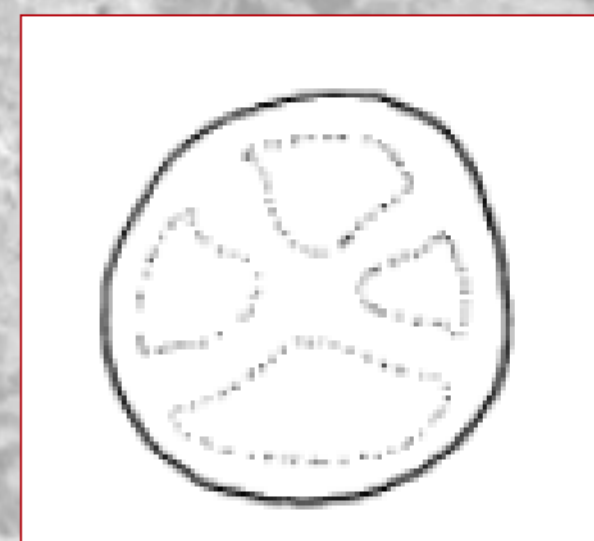
Datos medios del fruto:

Peso (g)	Color fruto	Color piel	Cicatriz pendular (mm)	Longitud (mm)	Anchura (mm)	Nº lóculos	SS (°Brix)
58,46	Rojo	Incolora	10,27	44,36	46,97	2	5,19

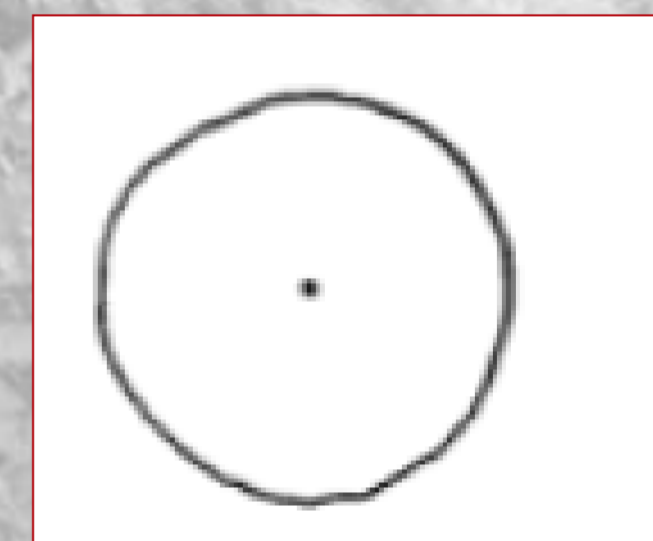
Los tomates de cuelga pueden conservarse en fresco durante varios meses tras su recolección. Para ello deben de seleccionarse los frutos completamente sanos y sin fisuras, y mantenerlos en un lugar fresco, seco y sin grandes variaciones de temperatura.



Sección longitudinal



Sección transversal



Forma cicatriz pistilo

VALORACIÓN DE LOS AGRICULTORES



Valoración agronómica (evaluación del comportamiento en campo de la variedad)

Muy buena

Media

Muy mala

1	2	3	4	5	6	7	8	9
---	---	---	---	---	---	---	---	---

Incidencia de plagas y enfermedades durante el cultivo

Ausente

Media

Muy alta

1	2	3	4	5	6	7	8	9
---	---	---	---	---	---	---	---	---

Valoración del producto obtenido

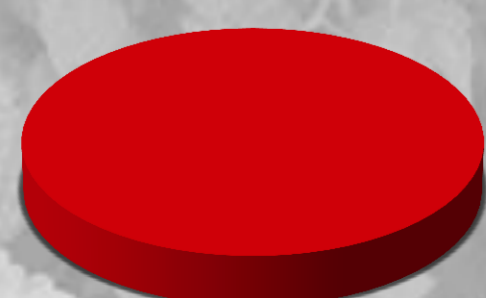
Excelente

Media

Muy mala

1	2	3	4	5	6	7	8	9
---	---	---	---	---	---	---	---	---

Disposición a repetir el cultivo



■ Sí
■ No

Observaciones:

Queda comprobar su resistencia a lo largo del invierno