



Los pequeños Embajadores de la Biodiversidad celebran en el CITA el Día de la Fascinación de las Plantas

Cristina Mallor

Departamento de Ciencia Vegetal

cmallor@cita-aragon.es

CITA , 18 de mayo de 2022

CENTRO DE INVESTIGACIÓN Y TECNOLOGÍA
AGROALIMENTARIA DE ARAGÓN

Con la colaboración de:



MINISTERIO
DE CIENCIA
E INNOVACION



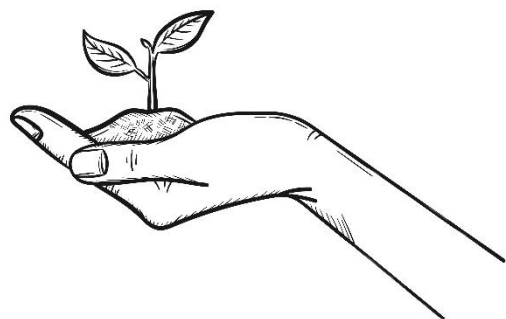
B Embajadores de la Biodiversidad

SEGUNDA
EDICIÓN



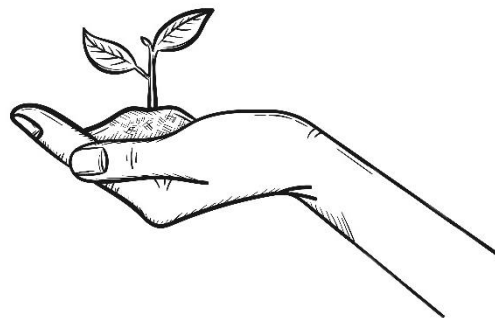
Embajadores de la Biodiversidad

«Embajadores de la Biodiversidad» es un proyecto de **CIENCIA CIUDADANA** creado por el Centro de Investigación y Tecnología Agroalimentaria de Aragón (CITA) en colaboración con la Fundación Española para la Ciencia y la Tecnología (FECYT) – Ministerio de Ciencia e Innovación.



Embajadores de la Biodiversidad

¿Qué es la ciencia ciudadana?



Se entiende por Ciencia Ciudadana la investigación científica llevada a cabo por científicos junto a gente común, como todos vosotros.

Por esa razón es tan importante recabar los datos de vuestros huertos y conocer de primera mano la labor que realizáis.

Con la colaboración de:



Seas
estudiante
u hortelano
cultiva
verduras
todo el año



B

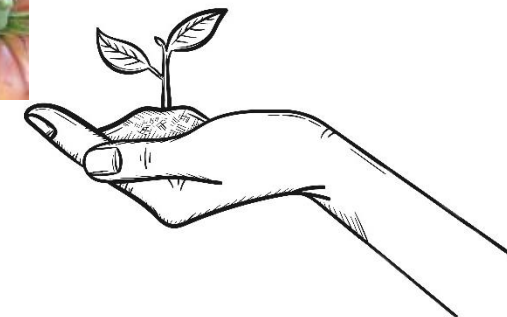
Embajadores
de la Biodiversidad

SEGUNDA
EDICIÓN



Embajadores de la Biodiversidad

¿Para ti, qué es la Biodiversidad?



¿Qué es Embajadores de la Biodiversidad?

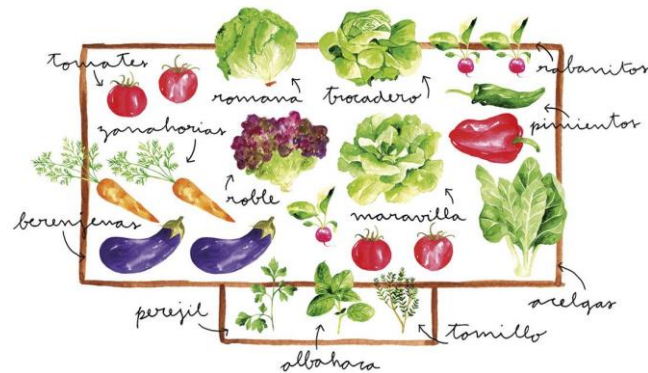


Se trata de un proyecto que pretende mantener la biodiversidad en Aragón. Consiste en preservar los diferentes cultivos locales y recuperar aquellos que se han dejado de plantar en nuestro territorio. Además, queremos saber cómo crecen estos cultivos en las diferentes zonas de nuestra comunidad.

Pero... ¿Por qué se han dejado de cultivar?



Los huertos se han dejado de cultivar



Se cultivan variedades mas modernas

¿Qué ha pasado con las semillas que cultivaban nuestros antepasados (abuelos y bisabuelos)?



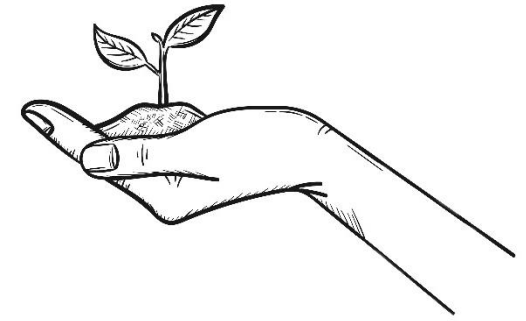
Muchas semillas se guardan en “bancos de germoplasma”

El CITA tiene un Banco de Germoplasma Hortícola en el que conservamos miles de semillas.

Es como una especie de congelador gigante donde guardamos diferentes variedades en forma de semilla.

Gracias a los Embajadores del proyecto (hortelanos, entidades y centros educativos) podemos estudiar los cultivos en sus áreas geográficas de origen.

¿Cómo estáis ayudando?



SIEMBRA Y CULTIVO



RECOGIDA DE INFORMACIÓN



ANÁLISIS DE DATOS

Vosotros habéis plantado las semillas que os dimos al convertirnos en «**Embajadores de la Biodiversidad**».

Con la ayuda de vuestros profesores estáis recogiendo datos que nos ayudan en nuestra tarea de investigación.

Por ejemplo, el tamaño de las vainas, su peso o el color de las flores.

¡Toda esta información es importantísima para nosotros!

En todas partes
cuelen
haba
porque
mil sem
lan

Con la colaboración de:
GOBIERNO DE ARAGON

B Embajadores de la Biodiversidad



SEGUNDA EDICIÓN

Con la colaboración de:
 GOBIERNO DE ESPAÑA

MINISTERIO DE CIENCIA E INNOVACIÓN

FECYT
FEDERACIÓN ESPAÑOLA DE CENTROS DE INVESTIGACIONES CIENTÍFICAS

cita
CENTRO DE INVESTIGACIONES TECNOLÓGICAS

FECYT

cita
CENTRO DE INVESTIGACIONES TECNOLÓGICAS

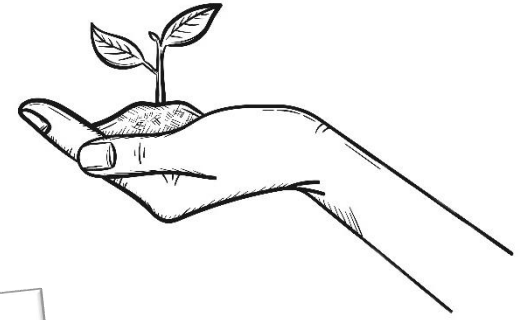
Con la colaboración de:
GOBIERNO DE ARAGON

B Embajadores de la Biodiversidad



¡Ya soy embajador!

- Dependiendo de la zona geográfica habéis tenido que trabajar con una variedad concreta de cultivo u otra, teniendo en cuenta que no todas las semillas son iguales.



Datos de la planta

Tipo de porte de la planta

Datos fenológicos

Días hasta la primera flor

Días de floración

Días hasta el final de la floración

Días hasta la primera vaina verde

Días hasta la primera vaina seca

Días hasta la madurez de las vainas

La Guía didáctica y las fichas servían de ayuda para recolectar los datos de la planta, de la hoja y fenológicos.

¡Gracias a vuestra labor podemos mejorar la conservación de la biodiversidad!



Y ahora...



¡Os toca enviar vuestros datos y fotografías de los huertos!

Con la colaboración de:



MINISTERIO
DE CIENCIA
E INNOVACION



YA SOMOS EMBAJADORES DE LA BIODIVERSIDAD

SEGUNDA
EDICIÓN

