

Valoración de la aptitud reproductiva de toros de monta natural. La metodología VART

José Antonio García Paloma (SERIDA)

Ganaderías de vacuno de carne en España: Baja eficiencia productiva



IEP 454 días (Mapama, 2021).

Pérdida de 14 terneros para una ganadería de 50 vacas: 12 no nacidos y 2 por mortalidad predestete

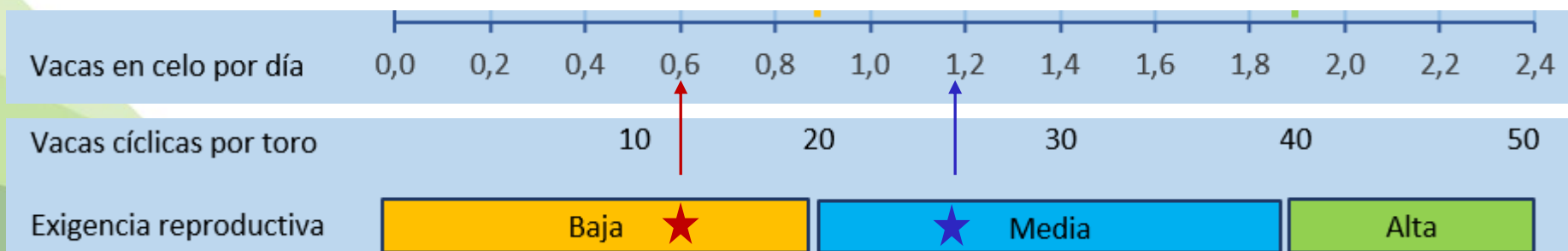
Estrategias de mejora

- ❖ Control sanitario y nutricional del rebaño
- ❖ Control reproductivo de la vaca
- ❖ ... y el toro ?

Ganaderías de vacuno de carne en España: Toros con baja exigencia reproductiva



Ganadería de 50 vacas, 10 novillas y 2 toros. Partos no agrupados: primavera (17), otoño (10)



2 toros

1 toro

Actuaciones habituales sobre el toro



- ❖ Compra en base a su genealogía y morfología
- ❖ Compra con estado sanitario conocido
- ❖ Observaciones periódicas durante el periodo de cubrición
- ❖ En el caso de observar demasiadas vacas cubiertas que repiten celo:
 - Diagnóstico de la situación
 - Compra de un toro de sustitución

Cortesía de Susana López

Valoración de la aptitud reproductiva, una nueva actuación

Aptitud reproductiva

No Apto

Aceptable

Apto

Superior

Exigencia rep (vacas cíclicas/toro)

Baja (< 20)

Media (20-40)

Alta (> 40)



Valoraciones

- ❖ 1. Sanitaria
- ❖ 2. Física
- ❖ 3. Seminal
- ❖ 4. Habilidad copulatoria / Capacidad de servicio

Enfermedades con impacto reproductivo



Cortesía de Esther Collantes, UCM

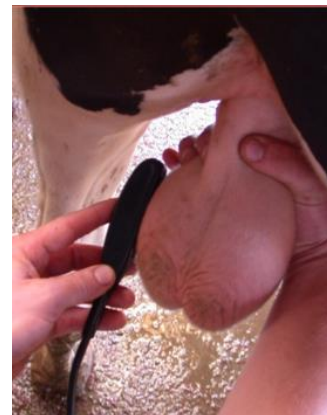
Enfermedades de transmisión venérea:

- Tricomonosis, Campilobacteriosis
- IBR, BVD

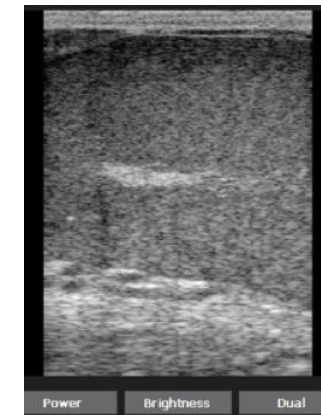
Enfermedades donde el toro puede ser portador:

- Paratuberculosis
- Besnoitiosis
- Leptospirosis, Clamidiosis, Fiebre Q, Neosporosis
- Babesiosis, Theileriosis, Anaplasmosis
- Enfermedad de Schmollenberg

Técnica ecográfica



Cortesía de Giovanni Gnemmi



2. Valoración física

No Apto

Aceptable

Apto



BovINE en la Garcipollera



© Jose G Paloma



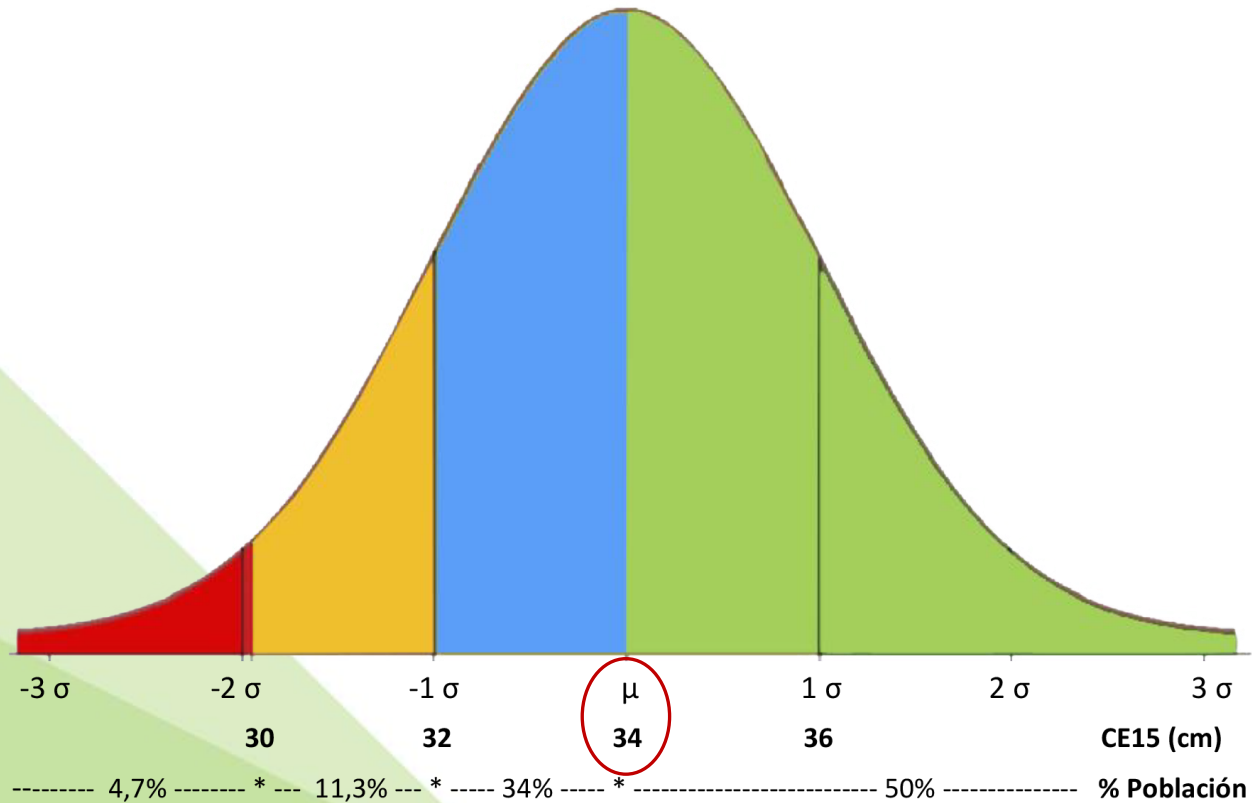
2. Circunferencia escrotal ajustada a una edad

No Apto (< 30)

Aceptable (30-31,5)

Apto (32-34)

Superior (> 34)



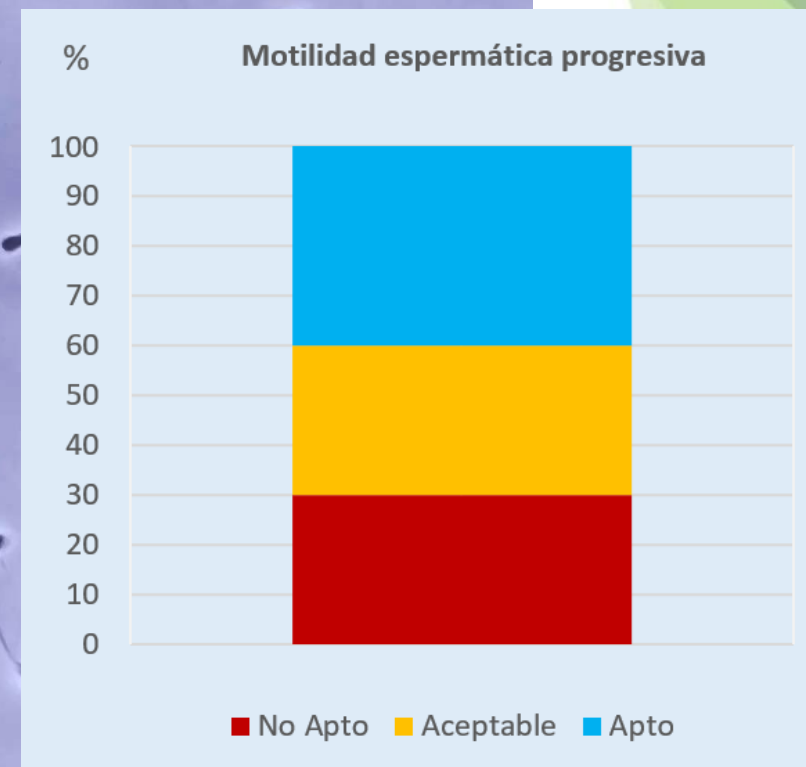
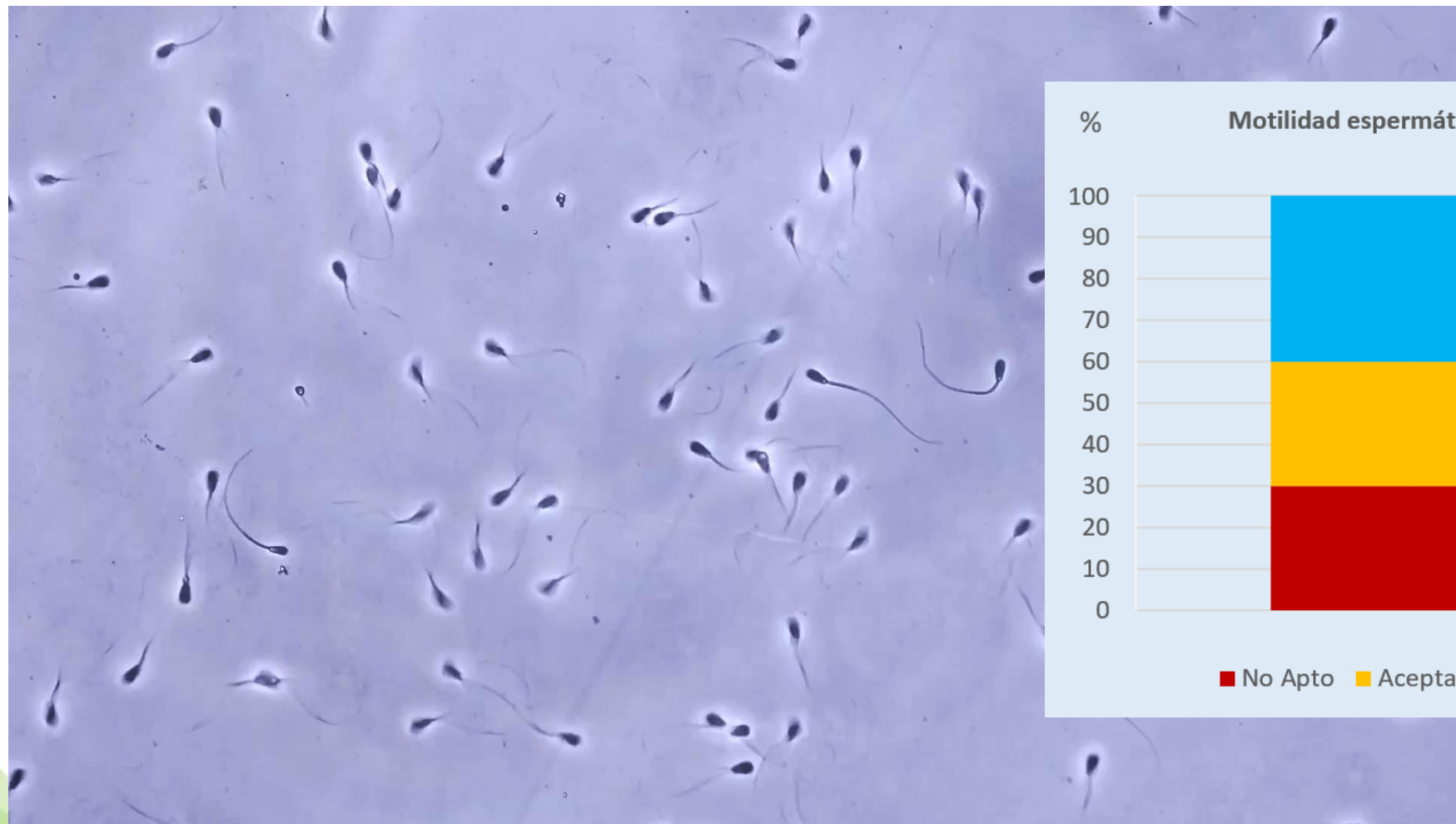
Caracterización CE15 meses. Raza Asturiana de los Valles



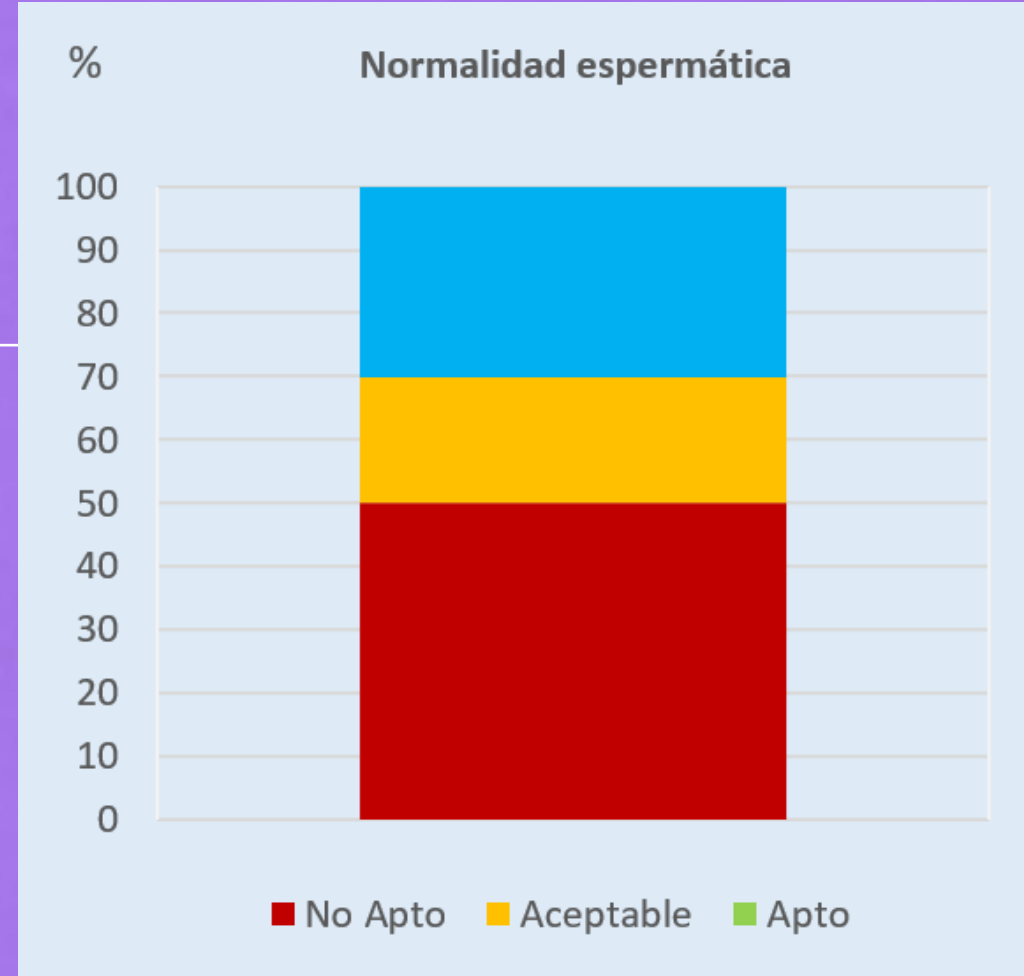
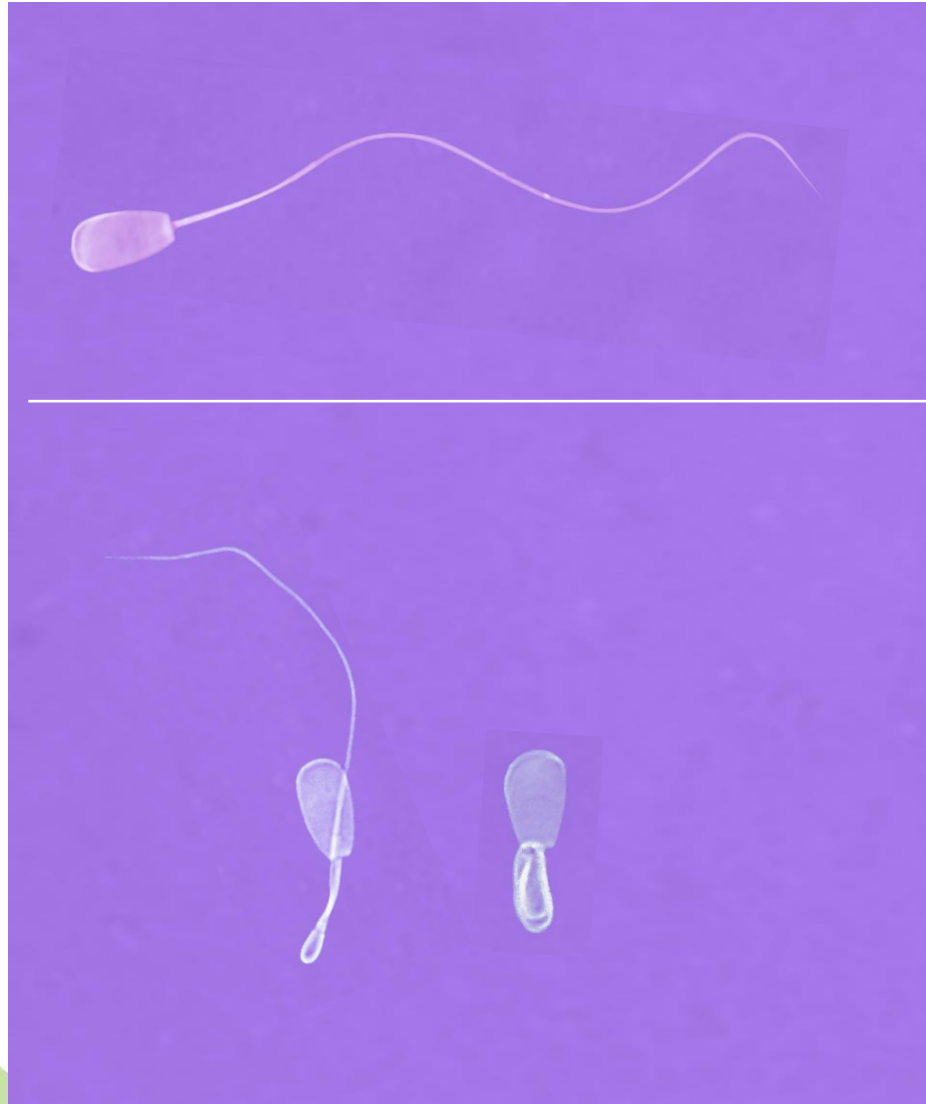
3. Valoración seminal



Motilidad espermática progresiva



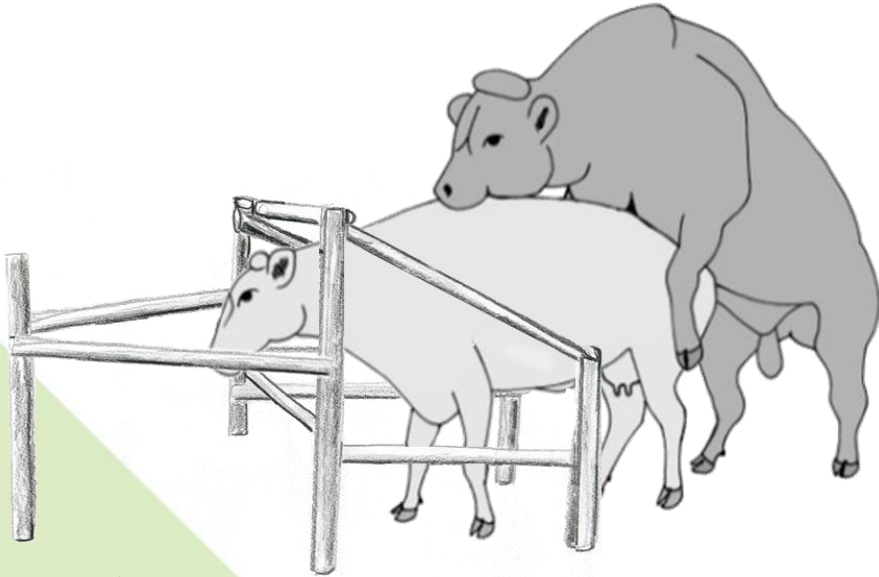
Morfología espermática



4. Habilidad copulatoria

No Apto

Apto



Cortesía de Esther Collantes, UCM



Detección de anomalías anatómicas



Prueba de aprendizaje en toros jóvenes

4. Capacidad de servicio en toros adultos

(Número de servicios, 30 minutos)

No Apto (0)

Aceptable 1 (30)

Apto 2 (<20)

Superior 2 (<10)



Cortesía de Carlos Acuña, Argentina

Aptitud y exigencia reproductiva del toro

Valoración sanitaria



Valoración física



Circunferencia escrotal



Habilidad copulatoria



Capacidad de servicio



Valoración seminal



Aptitud reproductiva



Exigencia reproductiva (vacas cíclicas por toro)





© Jose J. Talona

