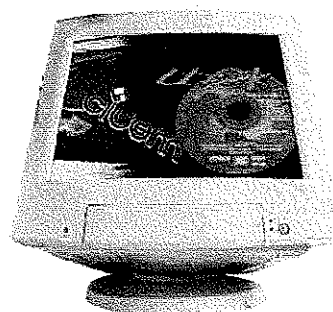
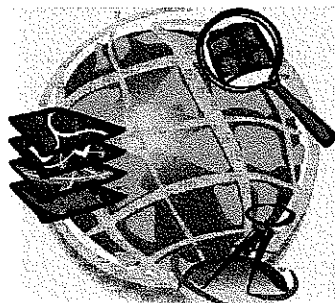


ANEXO:

Aplicación de nuevas tecnologías a la búsqueda de información científica agraria



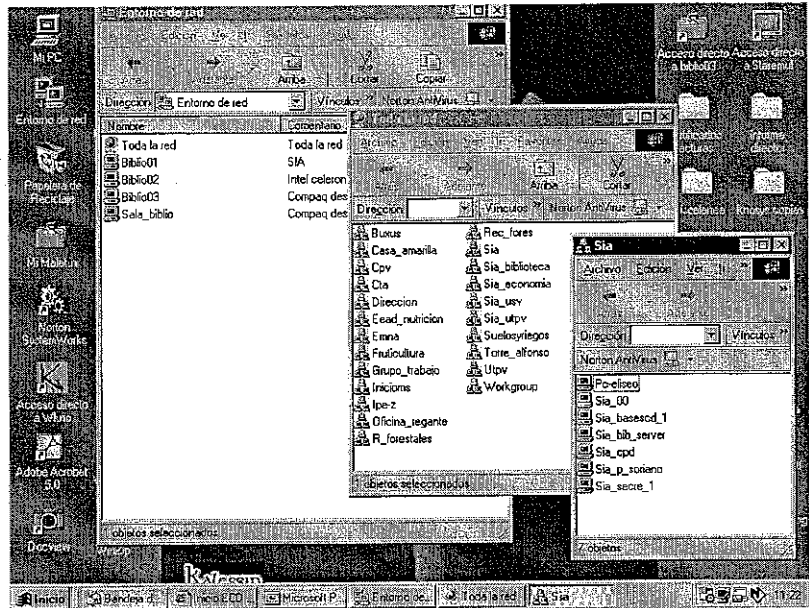
Zaragoza, 22 al 23 de septiembre 2003



Conexión a bases CD-ROM
y conexión y copia de programas
del servidor del S.I.A.

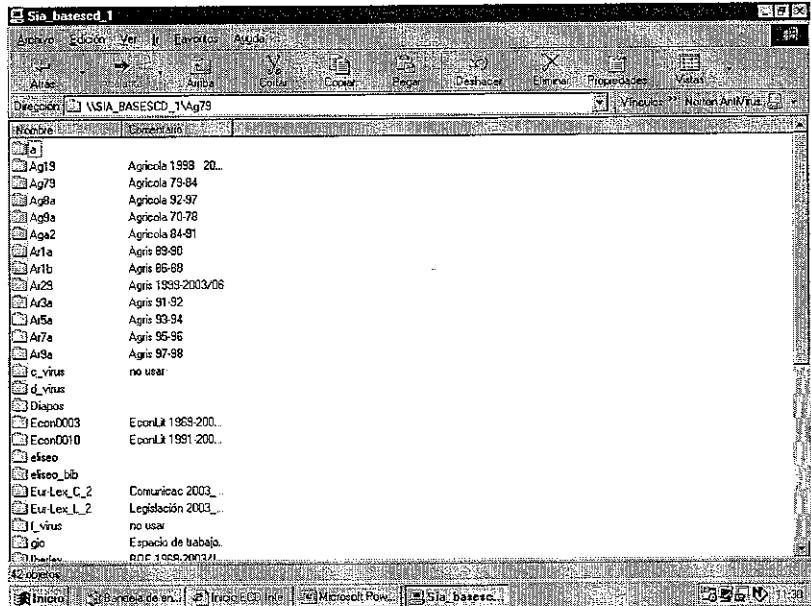
En primer lugar vamos a localizar el servidor de red en el que podemos localizar tanto los CD-ROM como los programas que necesitamos copiar para poder consultarlos

- ☛ Ir al icono "entorno de red"
- ☛ Ir a "toda la red"
- ☛ Ir a grupo "SIA"
- ☛ Ir a "Sia_basescd_1"



En esta pantalla encontraremos todas las bases de datos a las que podemos conectarnos y consultar, así como los programas que pueden ser necesarios para poder hacerlo (dentro de distintas carpetas que se irán indicando a medida que los necesitemos).

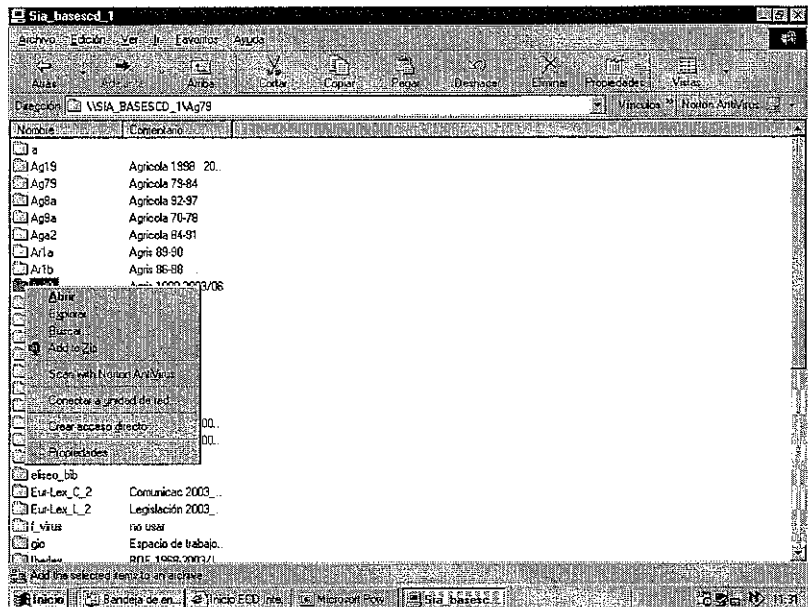
Desde la opción "ver" podemos pedirle "detalles" para que nos dé un comentario breve de lo que hay dentro de cada carpeta.



Conexión a una unidad de red

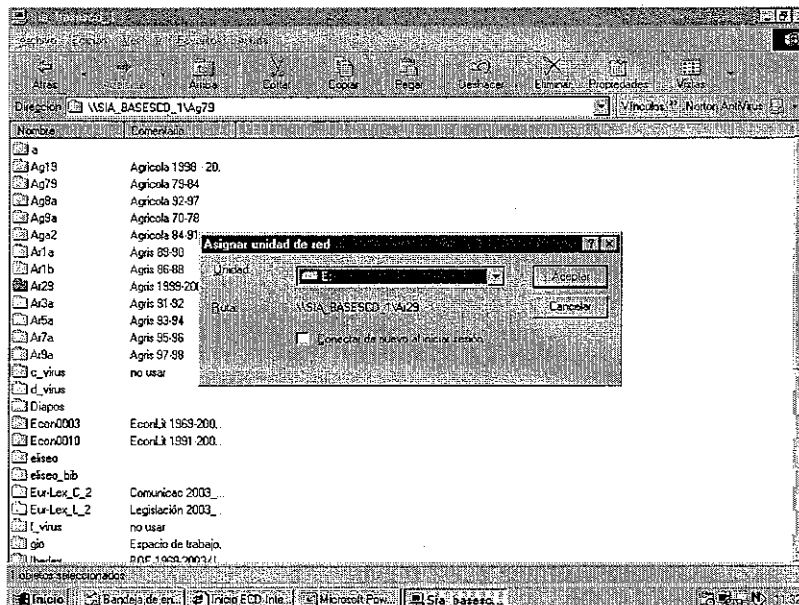
Pinchamos con el *botón derecho* del ratón la base elegida

Pinchamos
"Conectar a unidad de red"

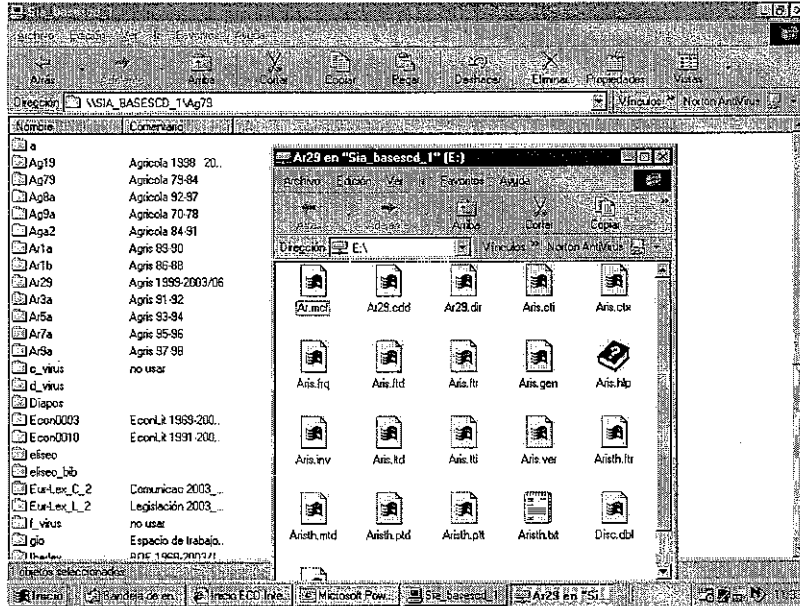


Nos aparece una ventana en la que nos dice a que unidad de red nos ha conectado

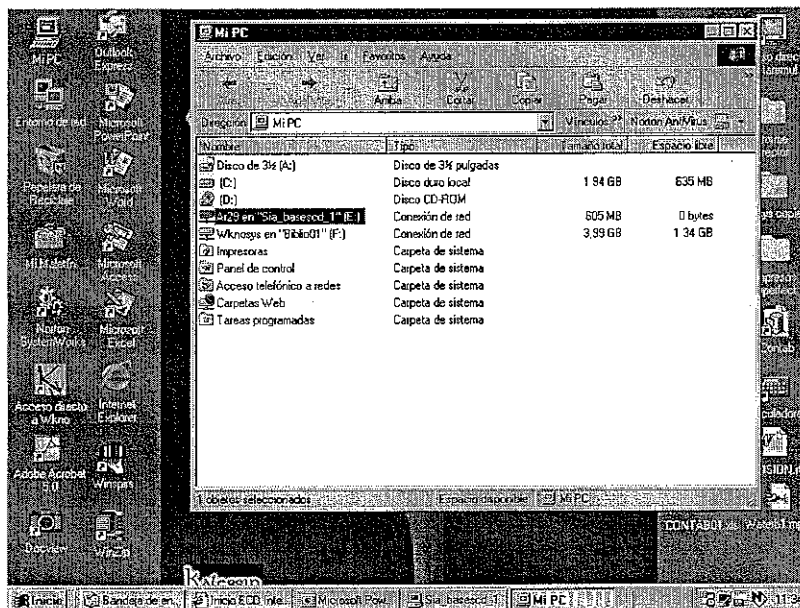
También nos da la posibilidad de que volvamos a conectarnos cada vez que iniciemos una nueva sesión con nuestro ordenador.



Al “Aceptar” nos aparece en pantalla el contenido de esa “Unidad”



Solo nos queda ir al icono “mi pc” y comprobar si la conexión se ha realizado con éxito.



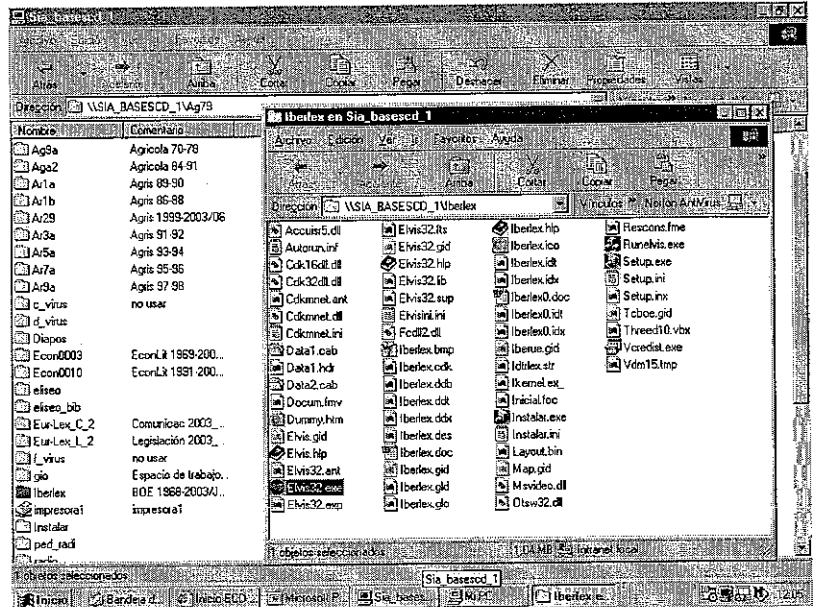
Conexión de programas

De la misma manera que hemos conectado una base de datos a una unidad de red, podemos conectar un programa (por ejemplo el "Iberlex")

Entraremos dentro de la carpeta "Iberlex"

Vemos que existe un programa "ejecutable" (ejem.: Elvis32.exe)

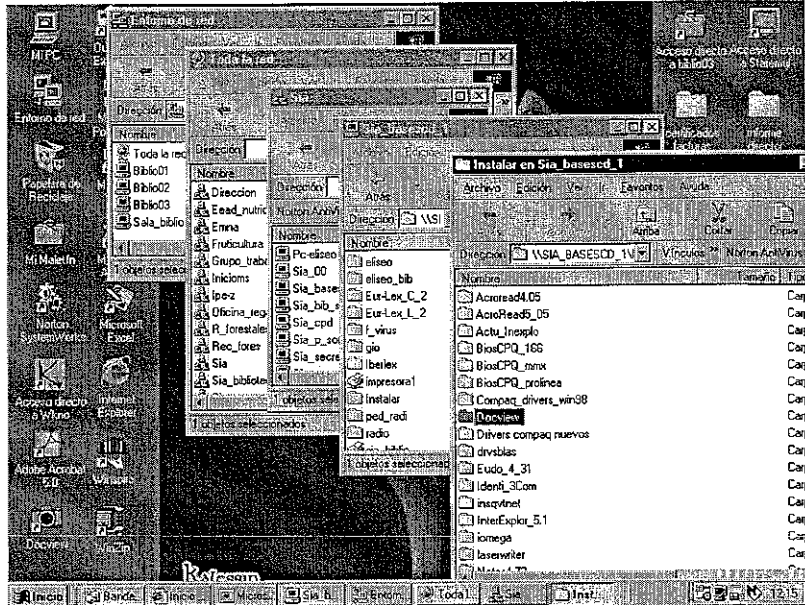
Pinchando con el botón izquierdo del ratón y el programa comenzará a funcionar en nuestro ordenador.



Copiar programas del servidor a nuestro PC

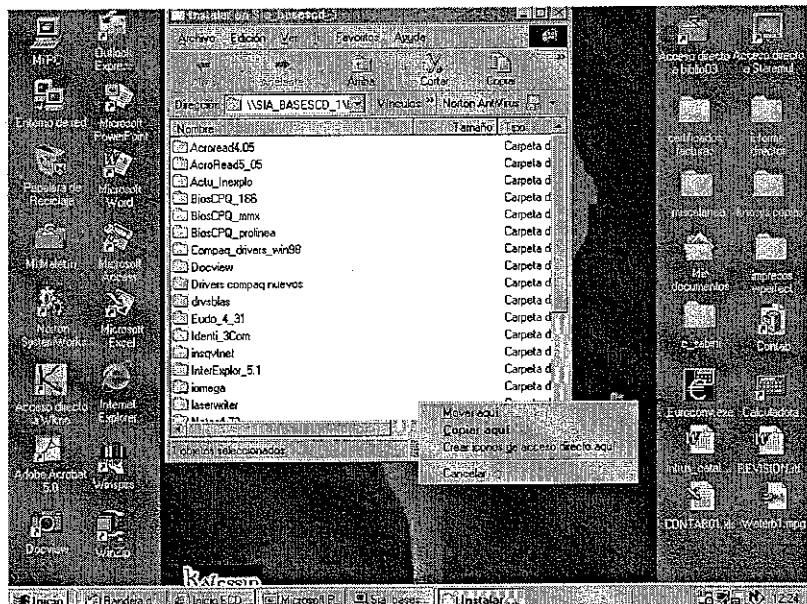
Esta opción se utiliza en aquellas ocasiones en las que el programa “ejecutable” debe estar ubicado en nuestro ordenador, por lo que el primer paso que debemos seguir es el de copiar en él la carpeta donde se encuentre.

Como en el caso anterior, debemos ir al icono “entorno de red”, y desde allí localizar la carpeta del programa que queremos copiar en nuestro ordenador.



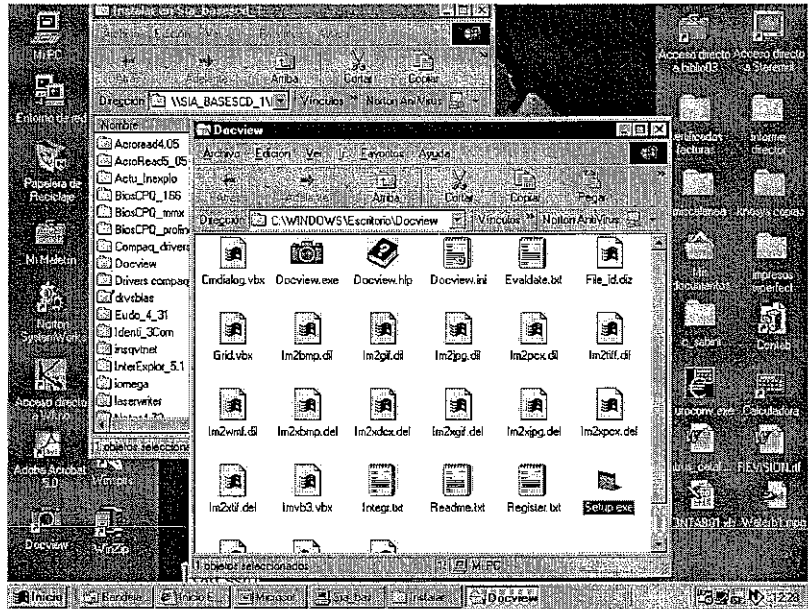
Una vez seleccionado, arrastraremos el icono de la carpeta correspondiente hasta nuestro ordenador con el botón derecho del ratón

Elegiremos la opción “Copiar aquí”



Dentro de la carpeta encontraremos el icono del programa “ejecutable” (el icono puede ser: una cajita, una pantalla de ordenador, etc .)

Pinchando dos veces en el icono con el botón izquierdo del ratón se pone en marcha la carga del programa.



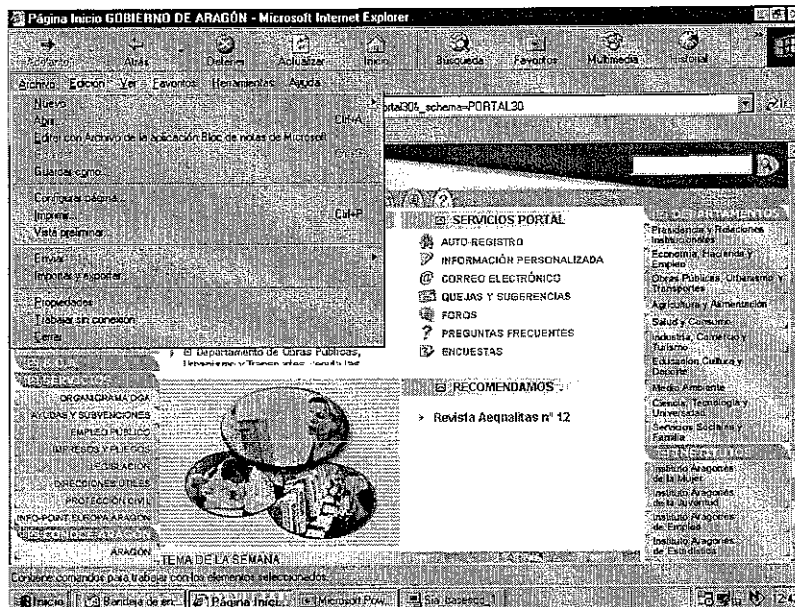
Ya solo nos queda ir contestando las preguntas que nos va haciendo el programa para que se cargue correctamente en nuestro ordenador



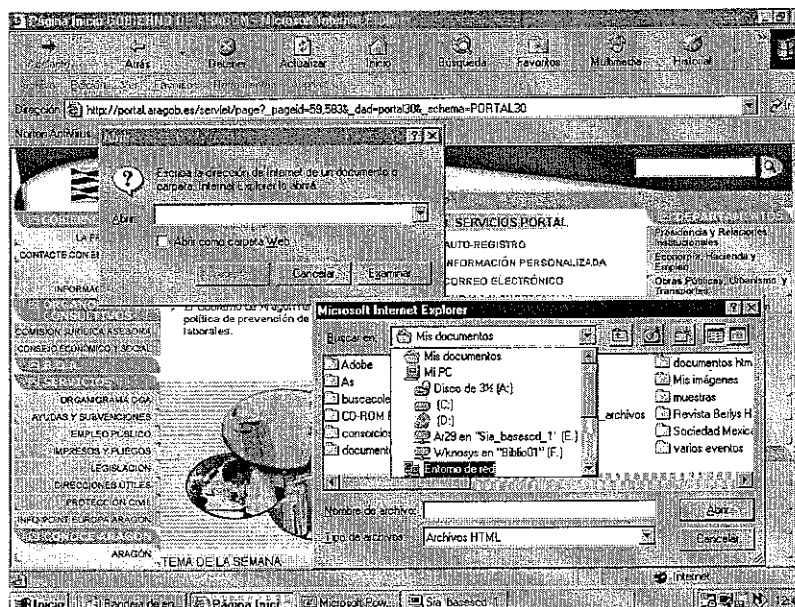
Localizar una base de datos y abrirla en nuestro navegador

Esta opción se utiliza en aquellas ocasiones en las que la base de datos, en CD-ROM, a consultar esta diseñada para consultarla a través de internet

Desde la opción "archivo" de nuestro navegador (Explorer, Netscape, etc.) le pediremos al ordenador que nos abra una página

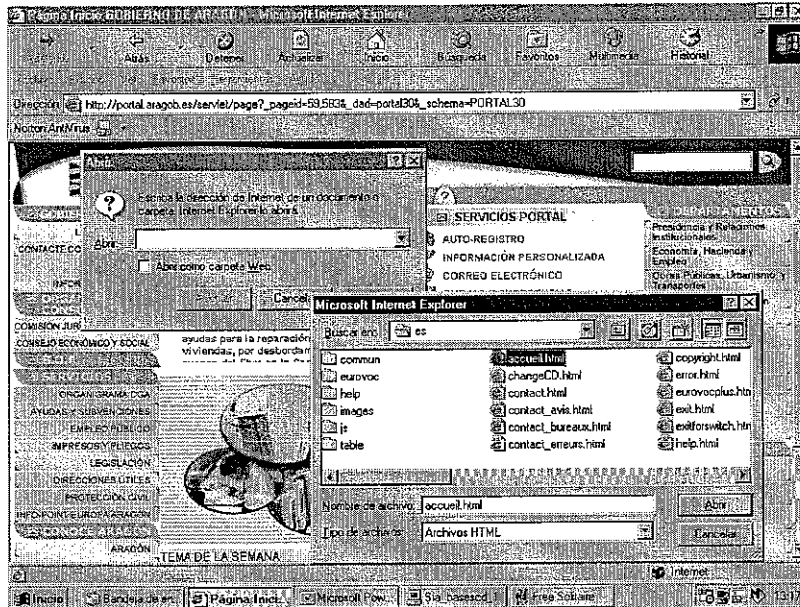


Nos aparece un cuadro de diálogo en el que podremos escribir la dirección de la página (si la conocemos) o bien solicitar "examinar" para poder localizarla.

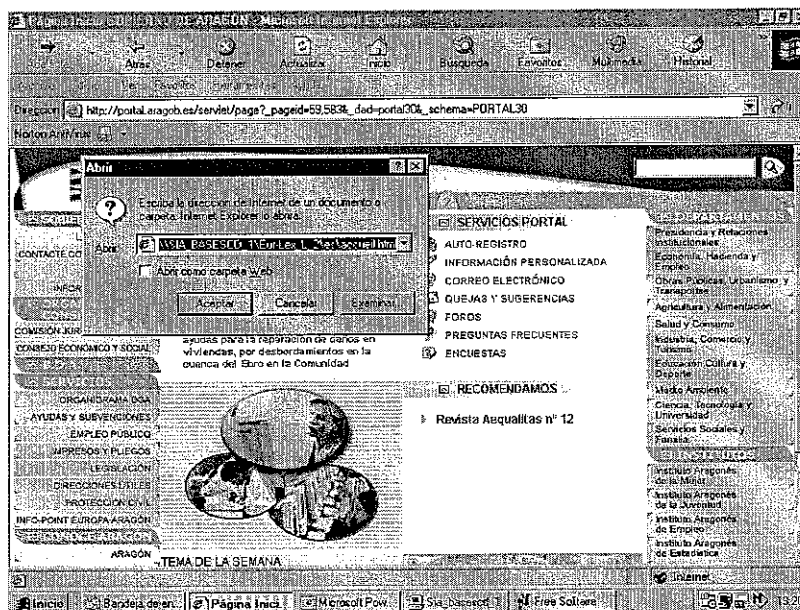


En nuestro caso, vamos a localizar las páginas del Eur-Lex para hacer una consulta.

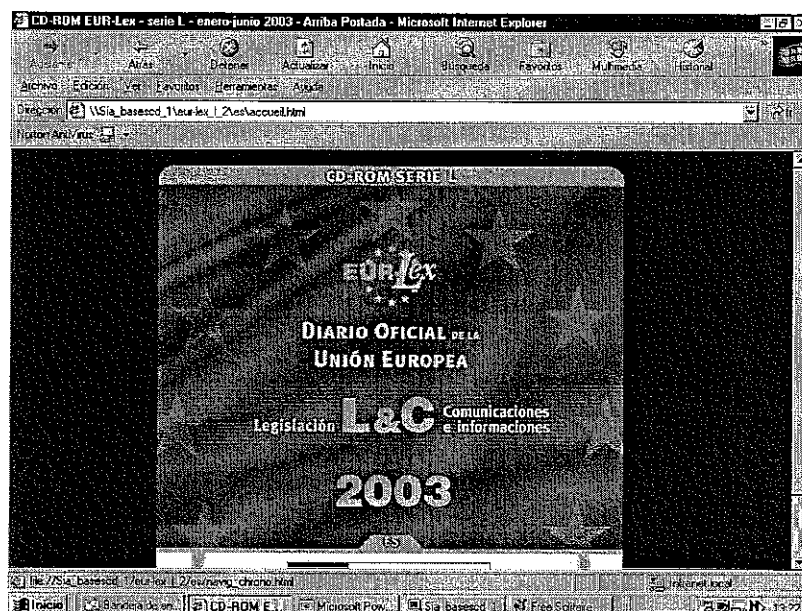
Como en los casos anteriores iremos desde “entorno de red” hasta la carpeta “Sia_basescd” y abriremos la carpeta “Eur-Lex-L2” para hacer una consulta de legislación. Al querer hacer la consulta en español, abriremos la carpeta “es” y dentro de ella encontramos varias páginas “html”. En este caso seleccionamos la página “accueil.html” y pedimos “Abrir”.



Automáticamente el ordenador escribe la dirección completa en la ventana de diálogo que teníamos abierta



Al pulsar "Aceptar" la página aparece en nuestro navegador y ya podemos empezar a trabajar con ella.



PROGRAMAS UTILES PARA RECUPERACION Y TRATAMIENTO DE INFORMACIÓN

Copiando el ejecutable en C

- ☛ Adobe Acrobat
- ☛ Docview
- ☛ Netscape
- ☛ WinSpis

Accediendo desde nuestro navegador

- ☛ Eur-Lex
- ☛ Faostat (solo desde la Sala de Lectura de Biblioteca)

Conectando el programa desde la misma unidad de red donde se encuentra

- ☛ Iberlex

Conectando a unidad de red

- ☛ Agris
- ☛ Agricola
- ☛ EconLit
- ☛ Cabi (Pertenece al IAMZ. Tienen un acceso especial, con unas instrucciones un poco más complejas, que se citan en la página siguiente)

INSTRUCCIONES PARA CONECTARSE A LAS BASES DE DATOS DEL IAMZ

- Ir a mi PC
- Ir a panel de control
- Ir a Red
- Desde configuración
- Quitar NetBEVI
- Quitar Protocolo com Con IPX/SPX
- Seleccionar ICP/IP y pedir sus propiedades

- En configuración WINS

- Activar la resolución WINS
- Teclear el IP 161.111.226.127
- Después pulsar agregar

- Confirmar todo antes de salir
 - El ordenador pide reiniciar, a lo que le diremos que SI

- Una vez reinicializado, desde inicio pedir Ejecutar
 - En la pantalla abrir: teclear
 - Desde aquí ya nos permite conectarnos a la base que deseemos consultar.

Todo el proceso hasta el reinicio solo hay que efectuarlo una vez, después bastará con que vayamos a ejecutar para poder conectarnos.