

# Red AgriFoodTe: Red de conocimiento e innovación agroalimentaria (AKIS) de Teruel

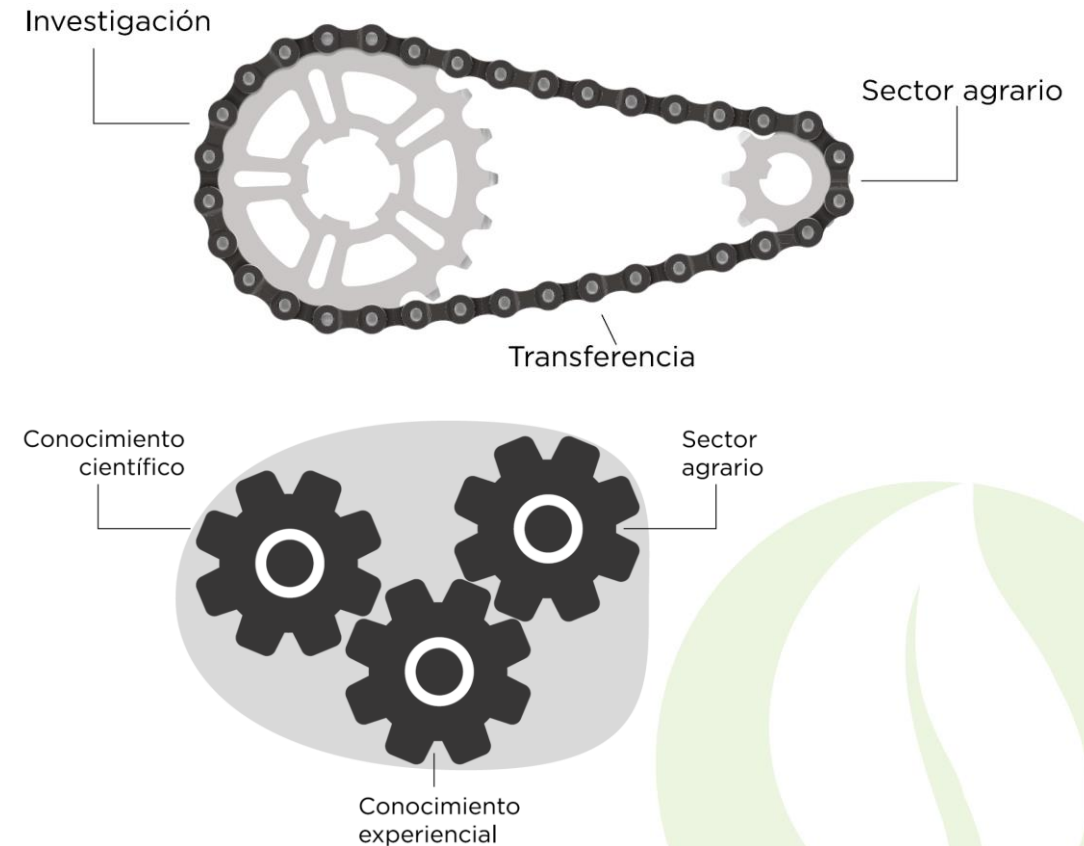


Martes 21 de marzo de 2023 • Marta Barba

Actuación subvencionada por el Gobierno de España y el Gobierno de Aragón con cargo al Fondo de Inversiones de Teruel

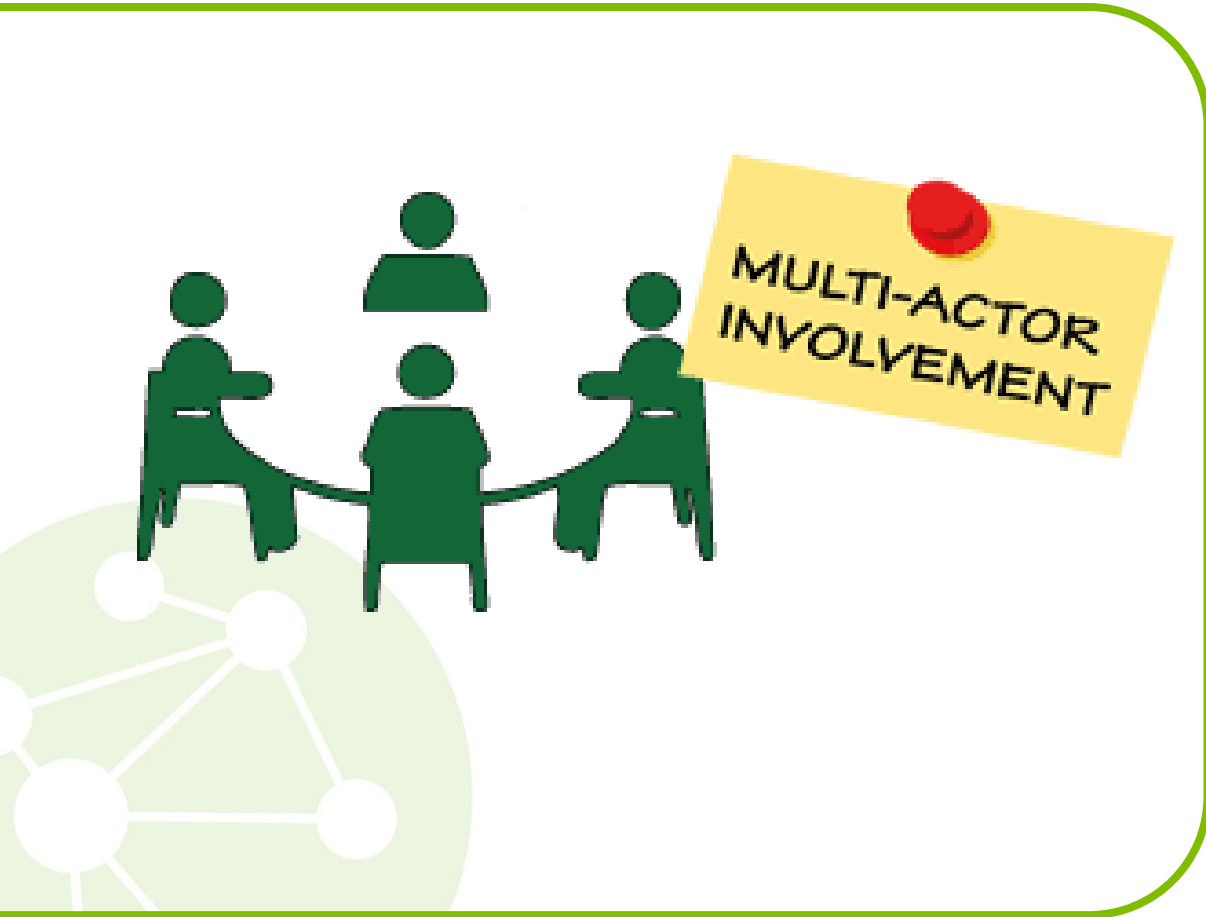
## ¿En qué consiste la Red AgriFoodTe?

- **AKIS = Sistemas de Conocimiento e Innovación Agroalimentaria**  
(Agricultural Knowledge and Innovation Systems)
- **Nuevo enfoque: acelerar el proceso de innovación integrando todos los agentes involucrados en la generación, circulación y aplicación del conocimiento necesario para la innovación**
- **Reducir la distancia entre la investigación y el sector agrario, integrándolos en un mismo mecanismo**



Actuación subvencionada por el Gobierno de España y el Gobierno de Aragón con cargo al Fondo de Inversiones de Teruel

## ¿En qué consiste la Red AgriFoodTe?



Actuación subvencionada por el Gobierno de España y el Gobierno de Aragón con cargo al Fondo de Inversiones de Teruel

## ¿Objetivos de la Red AgriFoodTe?

- Reforzar sistema AKIS en **Teruel**
- Posicionar al CITA como centro de referencia y a sus investigadores como agentes fundamentales del AKIS
- **Acelerar el intercambio de conocimiento e innovación en el sector para facilitar la transición ecológica, digital y hacia una bioeconomía circular en Teruel**

Actuación subvencionada por el Gobierno de España y el Gobierno de Aragón con cargo al Fondo de Inversiones de Teruel

RED DE COLABORACIÓN E INTERCAMBIO  
AGENTES SECTOR AGROALIMENTARIO



# AgriFoodTe



**TRANSFERENCIA CIENTÍFICA**  
Transición ecológica, digitalización  
bioeconomía circular



**PILOTOS DEMOSTRATIVOS  
PARTICIPATIVOS**  
*Living labs*

Actuación subvencionada por el Gobierno de España y el Gobierno de Aragón con cargo al Fondo de Inversiones de Teruel

## ¿En qué consiste la Red AgriFoodTe?

- Espacio para:
  - Intercambiar conocimiento
    - Entre investigadores y otros agentes
    - Entre agentes
  - Avanzar en la innovación
    - Jornadas de transferencia
    - Actividades de formación
    - Demostraciones
    - Inicio de proyectos concretos
    - Ensayos piloto – Living Labs

Acelerar el intercambio de conocimiento y la innovación en el sector agroalimentario y forestal para favorecer:

1. La transición ecológica
2. La transición digital
3. La transición hacia una bioeconomía circular

en la región de Teruel

Actuación subvencionada por el Gobierno de España y el Gobierno de Aragón con cargo al Fondo de Inversiones de Teruel

## ¿En qué consiste la Red AgriFoodTe?

Para que funcione, tiene que participar:

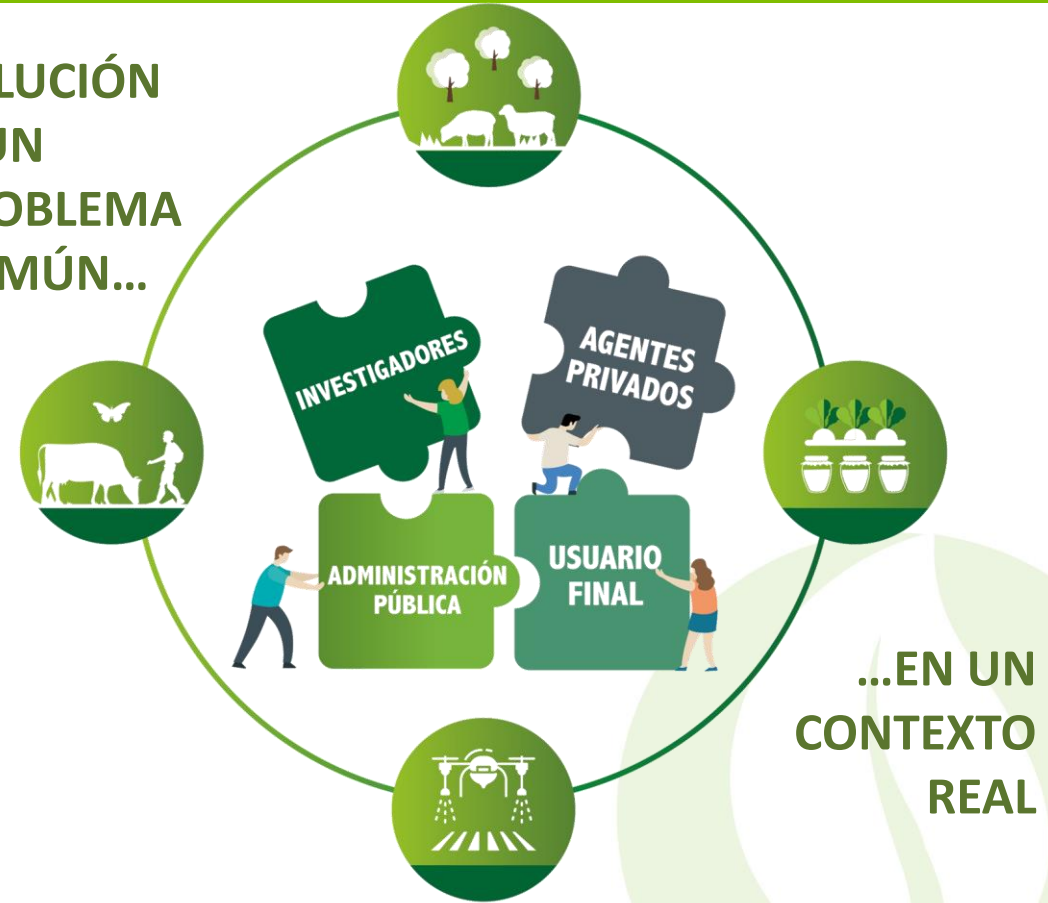


Actuación subvencionada por el Gobierno de España y el Gobierno de Aragón con cargo al Fondo de Inversiones de Teruel

## ¿Qué es un Living-Lab?

- **Ecosistema abierto de innovación, iterativo y centrado en los usuarios, en el cual se fomenta la co-creación en un ambiente real**
- **Para experimentar o probar soluciones a problemas comunes**
- **Contiene múltiples sitios y varios socios a nivel regional**

SOLUCIÓN  
A UN  
PROBLEMA  
COMÚN...

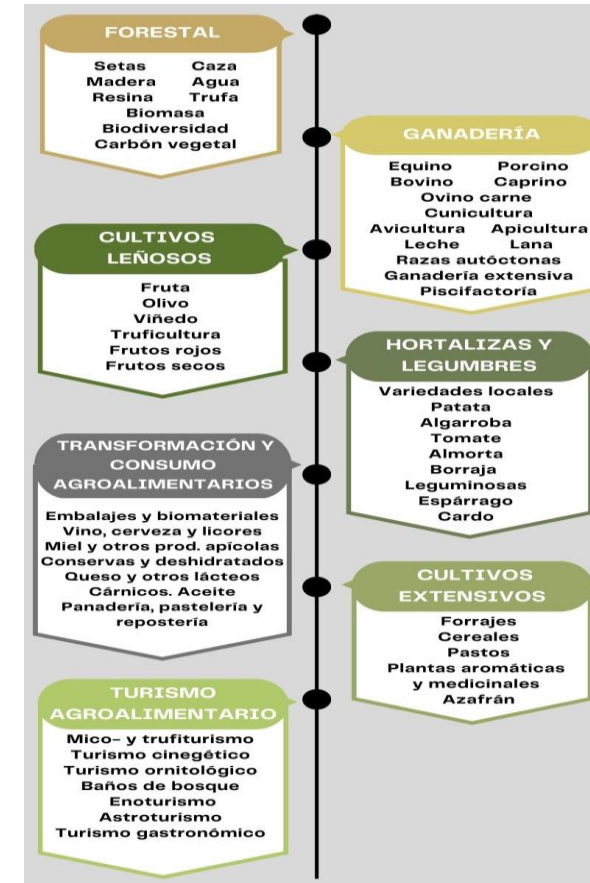


Actuación subvencionada por el Gobierno de España y el Gobierno de Aragón con cargo al Fondo de Inversiones de Teruel



## Primera sesión de co-creación inicial

### Definición de las secciones de la Red AgriFoodTe



Actuación subvencionada por el Gobierno de España y el Gobierno de Aragón con cargo al Fondo de Inversiones de Teruel

## Dinamización de cada sección de la Red AgriFoodTe



**Sección Hortalizas y Legumbres**  
Martes 7 de marzo en Santa Eulalia del Campo  
[Enlace a más información](#)



**Sección Ganadería**  
Martes 14 de marzo en Alcañiz  
[Enlace a más información](#)



**Sección Cultivos Leñosos**  
Martes 21 de marzo en Torrecilla de Alcañiz  
[Enlace a más información](#)



**Sección Transformación y consumo agroalimentarios**  
Martes 28 de marzo en Teruel  
[Enlace a más información](#)



**Sección Cultivos Extensivos**  
Jueves 13 de abril en Visiedo  
[Enlace a más información](#)



**Sección Forestal**  
Lunes 17 de abril en Tramacastilla de Albarracín  
[Enlace a más información](#)



**Sección Turismo agroalimentario**  
Martes 25 de abril en Mora de Rubielos  
[Enlace a más información](#)

Actuación subvencionada por el Gobierno de España y el Gobierno de Aragón con cargo al Fondo de Inversiones de Teruel

## Jornada inicial de cada Sección:



- 10:00 **Presentación Proyecto Red AgriFoodTe** “Red de conocimiento e innovación agroalimentaria (AKIS) de Teruel” • Marta Barba (CITA Teruel)
- 10.10 **Presentación Proyecto Fruter** “Recuperación y puesta en valor de frutales locales y desarrollo de la cereza tardía en la provincia de Teruel”  
• Pilar Errea y Javier Rodrigo (CITA Aragón)
- 10.20 **Presentación Proyecto Melocotón de Calanda** “Mejora genética del Melocotón de Calanda” • Jérôme Grimplet (CITA Aragón)
- 10.30 **Presentación Proyecto Coleopte** “Nuevas estrategias de control del escarabajo de la trufa en Teruel” • Sergio Sánchez (CITA Aragón)
- 10.40 **Presentación Proyecto Ecoalmond-Plus** “Sistemas alternativos de gestión agronómica del almendro en Teruel: una apuesta VERDE”  
• Vicente González (CITA Aragón)
- 10.50 Pausa
- 11.10 **Presentación Proyecto OvAI-Te** “Viabilidad de sistemas mixtos de pastoreo de ovino y cultivo de almendros en condiciones de secano en Teruel” • Sandra Lobón (CITA Aragón)
- 11.30 **Sesión de co-creación:** definición áreas estratégicas de la sección Cultivos Leñosos de la Red AgriFoodTe • Bárbara Marqués (Tararaina coop.)
- 13.30 **Comida networking** (comida ligera de pie)
- 14.15 **Salida para visita a campos de parcela experimental de proyecto OvAI-Te**

# AgriFoodTe

Cultivos leñosos

## Primera parte: ejemplos de proyectos del CITA

## Segunda parte: co-creación

## Tercera parte: visita a finca

Actuación subvencionada por el Gobierno de España y el Gobierno de Aragón con cargo al Fondo de Inversiones de Teruel

Jornada inicial de cada Sección:



## Cultivos leñosos

**Definición de las áreas estratégicas más importantes para trabajar en la sección para acelerar:**

**TRANSICIÓN  
DIGITAL**

**TRANSICIÓN  
ECOLÓGICA**

**BIOECONOMÍA  
CIRCULAR**

**¿Cuáles son los mayores retos de este sector para llevar a cabo esta transición?**

Actuación subvencionada por el Gobierno de España y el Gobierno de Aragón con cargo al Fondo de Inversiones de Teruel

Jornada inicial de cada Sección:



## Cultivos leñosos

**TRANSICIÓN  
DIGITAL**

### Reducir brecha digital

Mejora conectividad

Formación en adquisición de competencias

### Fomento uso de datos

Intercambio de datos agrícolas y de la cadena

Datos abiertos de administración pública y de investigación

Digitalización cuadernos de campo

Mejora control PAC

Mejora obtención datos geospaciales uso de la tierra

Trazabilidad blockchain

### Innovación digital

Drones, sensores, domótica, satélite, agricultura de precisión

Actuación subvencionada por el Gobierno de España y el Gobierno de Aragón con cargo al Fondo de Inversiones de Teruel

Jornada inicial de cada Sección:

**Cultivos leñosos****TRANSICIÓN  
ECOLÓGICA**

**Gestión sostenible del suelo:** Disminución del laboreo, agricultura de conservación, coberturas permanentes, rotación de cultivos, policultivos, abonos orgánicos, pastoreo controlado/rotacional, control biológico de plagas, biopreparados, prácticas agroecológicas...

**Uso eficiente del agua:** Consumo responsable del agua, riego eficiente, disminución contaminación agua, prácticas agroecológicas,...

**Conservación de la biodiversidad:** conservación diversidad genética (variedades tradicionales y razas autóctonas), mantenimiento ecosistemas naturales (Margenes, islas biodiversidad), conservación especies (polinizadores...)

**Mitigación cambio climático:** Reducción emisión de gases de efecto invernadero (huella de carbono, amoníaco), suelo sumidero de carbono, energía renovable

**Adaptación cambio climático:** Planificación según criterios de eficiencia hídrica y energética, Variedades más resistentes a sequía y tolerantes altas temperaturas, Variedades locales tradicionales, cambios en rotaciones de cultivos, rediseño control plagas y enfermedades, asesoramiento eficaz, seguros agrarios, ...

**Reducción insumos químicos:** Producción ecológica, manejo integrado de plagas, agricultura de precisión, control biológico de plagas....

Jornada inicial de cada Sección:



## Cultivos leñosos

**BIOECONOMÍA  
CIRCULAR**

### **Reducción consumo materiales y materias primas:**

Uso materiales reciclados y recuperados

### **Reducción generación de residuos:**

Eficiencia de procesos, reciclado y reutilización

### **Revalorización biomasa, subproductos y residuos:**

Biomateriales, Bioenergía, Bioquímicos...

### **Incremento reutilización:**

Ecodiseño (preparar para la reutilización),

Facilitar reparabilidad

Aumento vida útil de productos

### **Consumo responsable:**

Comercialización en canales cortos de distribución

Certificaciones de trazabilidad y transparencia

Decisión de compra

### **Comunicación y sensibilización:**

Difusión importancia, promoción, coordinación entre agentes