

Living Lab de Consumo Responsable del Proyecto Red AgriFoodTe:

cómo puede ser una herramienta para impulsar la comercialización
de productos agroalimentarios a nivel local en la provincia



Calamocha • Jueves 7 de septiembre de 2023 • Marta Barba

Actuación subvencionada por el Gobierno de España y el Gobierno de Aragón con cargo al Fondo de Inversiones de Teruel

FONDO
DE INVERSIONES
DE TERUEL

AgriFoodTe

Proyecto:

Red de conocimiento e innovación agroalimentaria (AKIS) de Teruel

Este proyecto está financiado por el Gobierno de Aragón, a través del fondo de inversiones de Teruel (año 2022), con participación del Gobierno de España (Ministerio de Política Territorial)



GOBIERNO
DE ESPAÑA

MINISTERIO
DE POLÍTICA TERRITORIAL



**GOBIERNO
DE ARAGON**

EQUIPO



Marta Barba
Coordinadora



Luna Zabalza
Técnica Apoyo coord.



Marta Estopiñán
Técnica Investigación



Eli Valero
Técnica Laboratorio



Blanca Abril
Técnica Investigación



Acher Monllor
Técnico Investigación

Actuación subvencionada por el Gobierno de España y el Gobierno de Aragón con cargo al Fondo de Inversiones de Teruel

Jornada Laboratorio Vivo (Living Lab) Consumo Responsable

10.00 Living Lab de Consumo Responsable del Proyecto Red AgriFoodTe: cómo puede ser una herramienta para impulsar la comercialización de productos agroalimentarios a nivel local en la provincia
 • Marta Barba (CITA Teruel)

10.15 La importancia de conectar producción, transformación y población rural para sostener el territorio • Luisa Pablo (Mermeladas La Vicora, Comarca Km0)

10.45 Productores rurales, el consumo y la comercialización de los alimentos locales desde la experiencia de los grupos leader con Pon Aragón en tu mesa • Rosa Rived (Pon Aragón en tu mesa)

11.15 Soberanía Alimentaria y Sostenibilidad Agraria con el Mercado Agroecológico y local norte Teruel • Belén Soler (La Ojinegra)

11.45 Pausa-café

12.00 Sesión de co-creación: definición del Living Lab sobre Consumo Responsable y canales cortos de comercialización
 • Acher Monllor Mendivil (CITA Teruel)

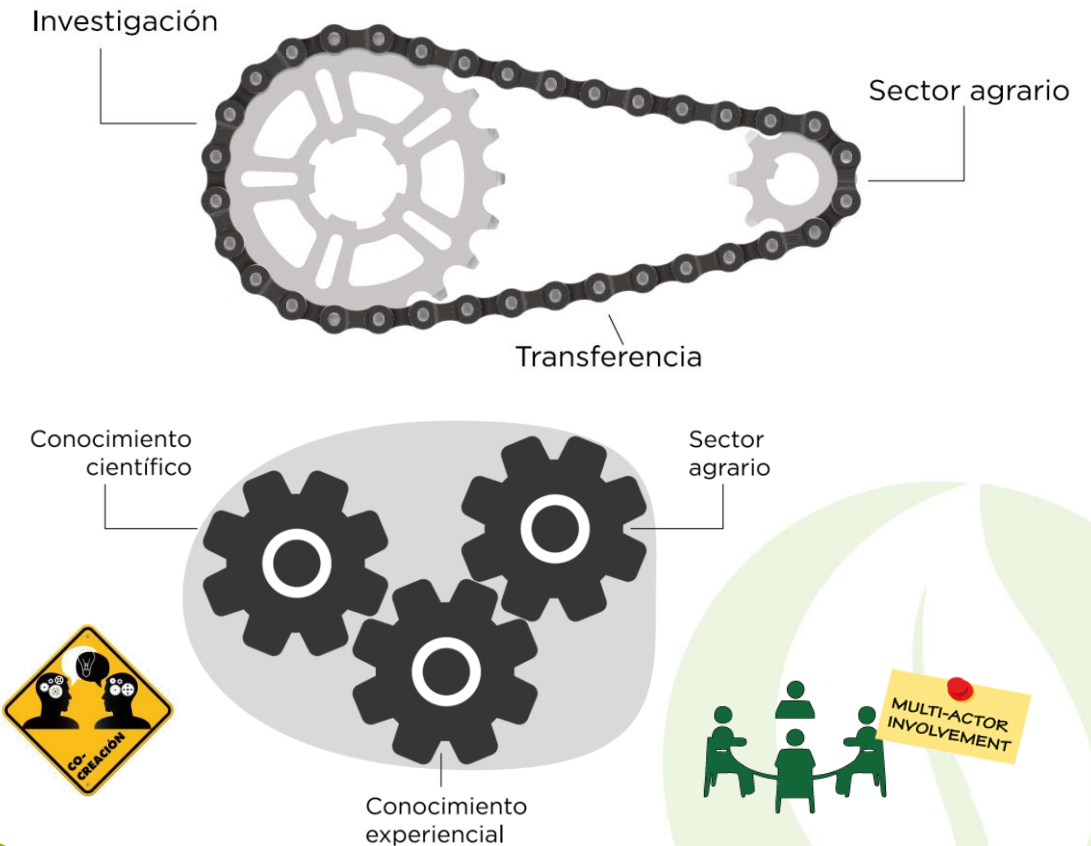
14.00 Final de la jornada



Actuación subvencionada por el Gobierno de España y el Gobierno de Aragón con cargo al Fondo de Inversiones de Teruel

¿En qué consiste la Red AgriFoodTe?

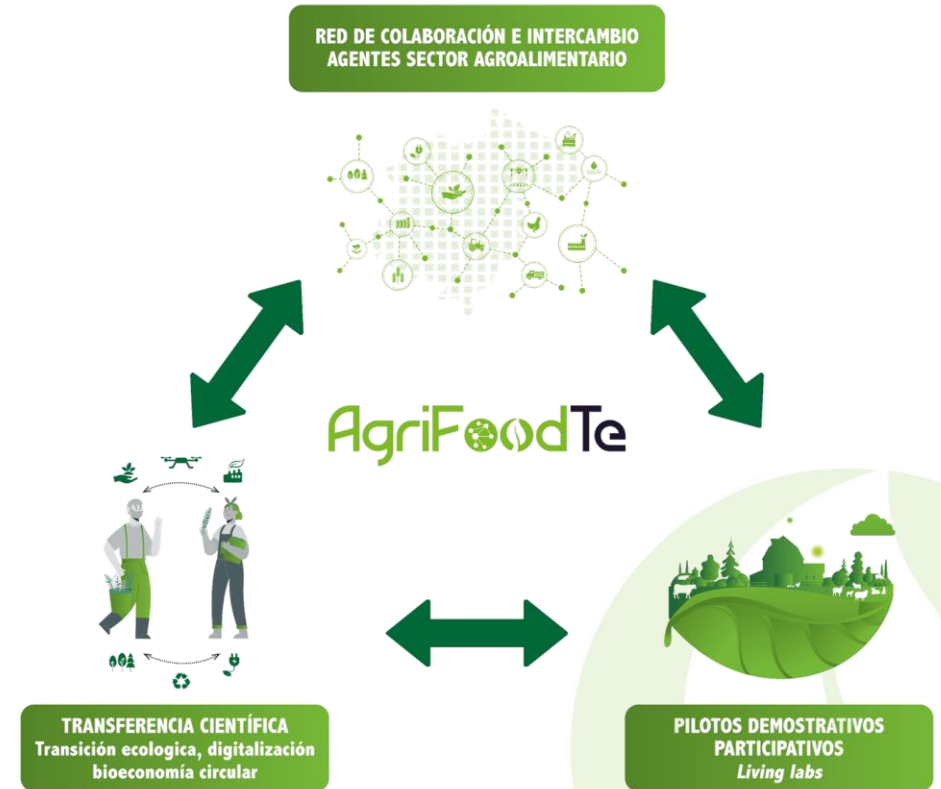
- **AKIS = Sistemas de Conocimiento e Innovación Agroalimentaria**
(Agricultural Knowledge and Innovation Systems)
- **Nuevo enfoque: acelerar** el proceso de innovación **integrando todos** los agentes involucrados en la generación, circulación y aplicación del conocimiento necesario para la innovación
- **Reducir la distancia** entre la investigación y el sector agrario, integrándolos en un mismo mecanismo



Actuación subvencionada por el Gobierno de España y el Gobierno de Aragón con cargo al Fondo de Inversiones de Teruel

¿Objetivos de la Red AgriFoodTe?

- Reforzar sistema AKIS en Teruel
- Acelerar el intercambio de conocimiento e innovación en el sector para facilitar la transición ecológica, digital y hacia una bioeconomía circular en Teruel



Actuación subvencionada por el Gobierno de España y el Gobierno de Aragón con cargo al Fondo de Inversiones de Teruel

Formas de participar en la RED

- ✓ Solo recibir información de las actividades que se realizan
- ✓ Participar en jornadas de formación, transferencia, demostraciones o intercambios
- ✓ Participar en sesiones de co-creación
- ✓ Participar en pilotos demostrativos (living-labs)
- ✓ Ser un miembro activo que favorezca la organización de eventos en el territorio

Inscribirse a la red: <https://forms.gle/a9hr4jAbmBsM1XYb8>

Actuación subvencionada por el Gobierno de España y el Gobierno de Aragón con cargo al Fondo de Inversiones de Teruel

Dinamización de cada sección de la Red AgriFoodTe



Sección Hortalizas y Legumbres
Martes 7 de marzo en Santa Eulalia del Campo
[Enlace a más información](#)



Sección Ganadería
Martes 14 de marzo en Alcañiz
[Enlace a más información](#)



Sección Cultivos Leñosos
Martes 21 de marzo en Torrecilla de Alcañiz
[Enlace a más información](#)



Sección Transformación y consumo agroalimentarios
Martes 28 de marzo en Teruel
[Enlace a más información](#)



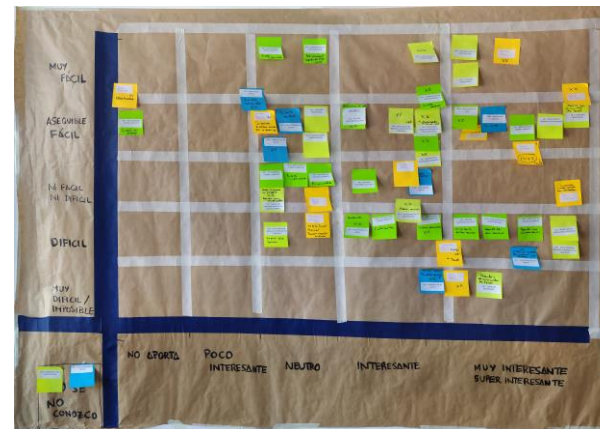
Sección Cultivos Extensivos
Jueves 13 de abril en Visiedo
[Enlace a más información](#)



Sección Forestal
Lunes 17 de abril en Tramacastilla de Albarracín
[Enlace a más información](#)

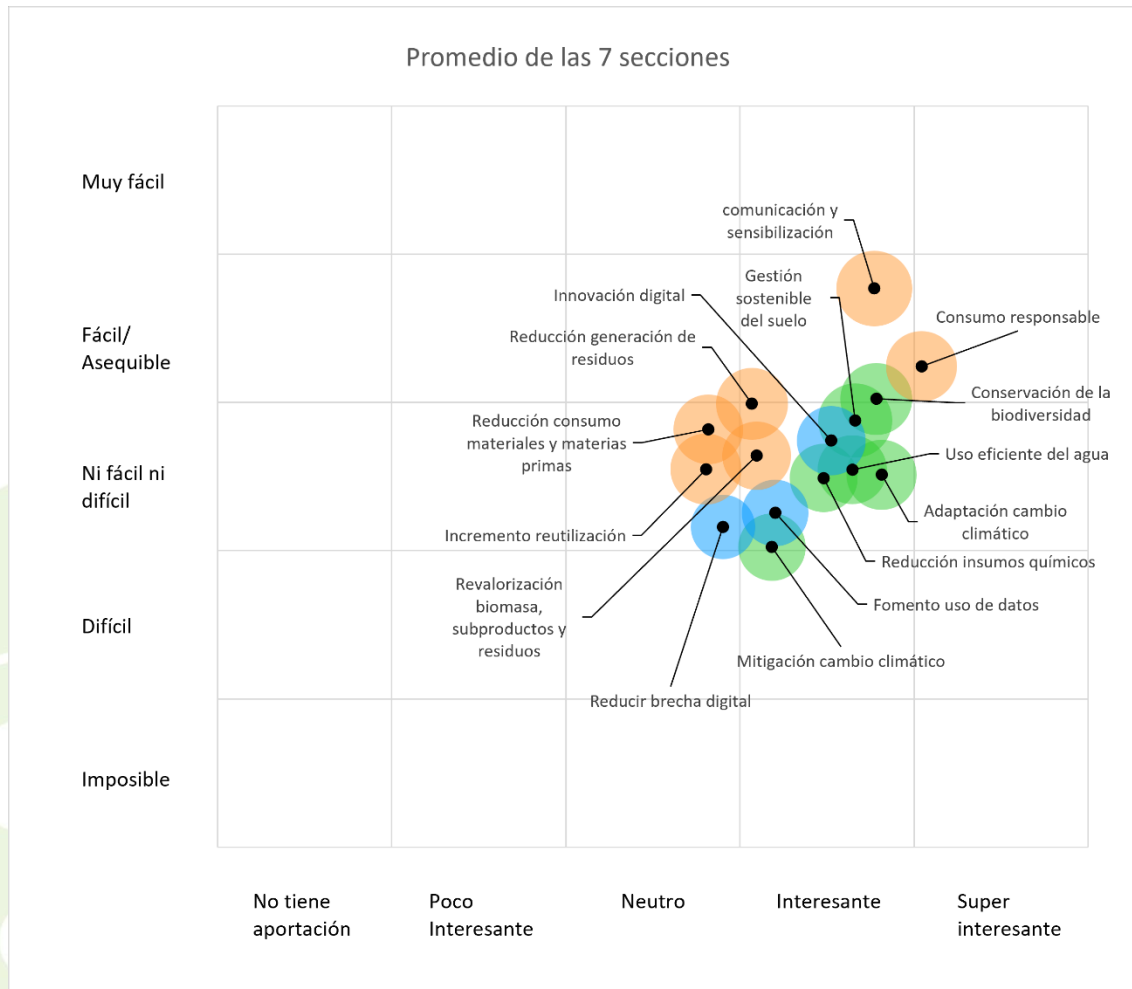


Sección Turismo agroalimentario
Martes 25 de abril en Mora de Rubielos
[Enlace a más información](#)



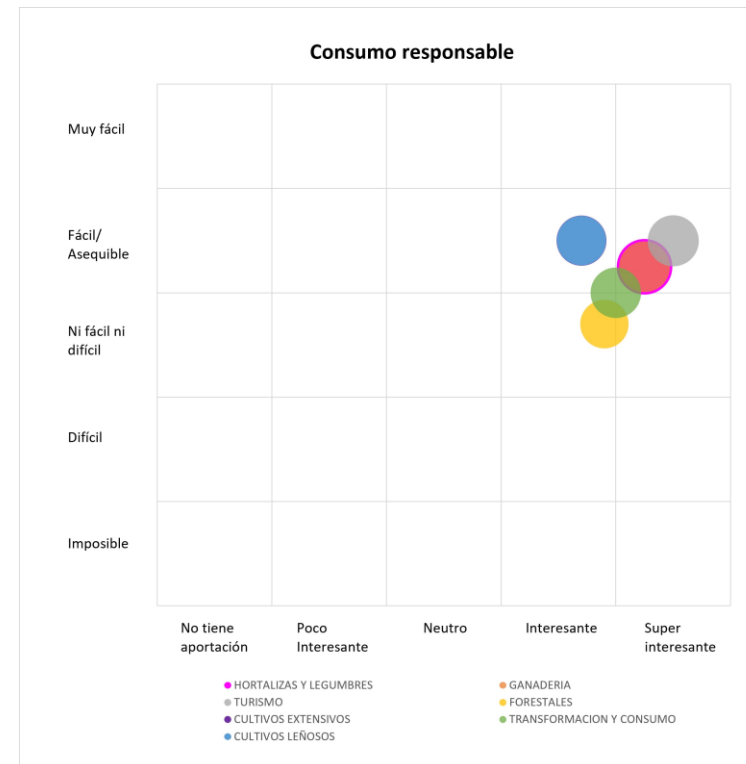
Actuación subvencionada por el Gobierno de España y el Gobierno de Aragón con cargo al Fondo de Inversiones de Teruel

Resultados proceso participativo

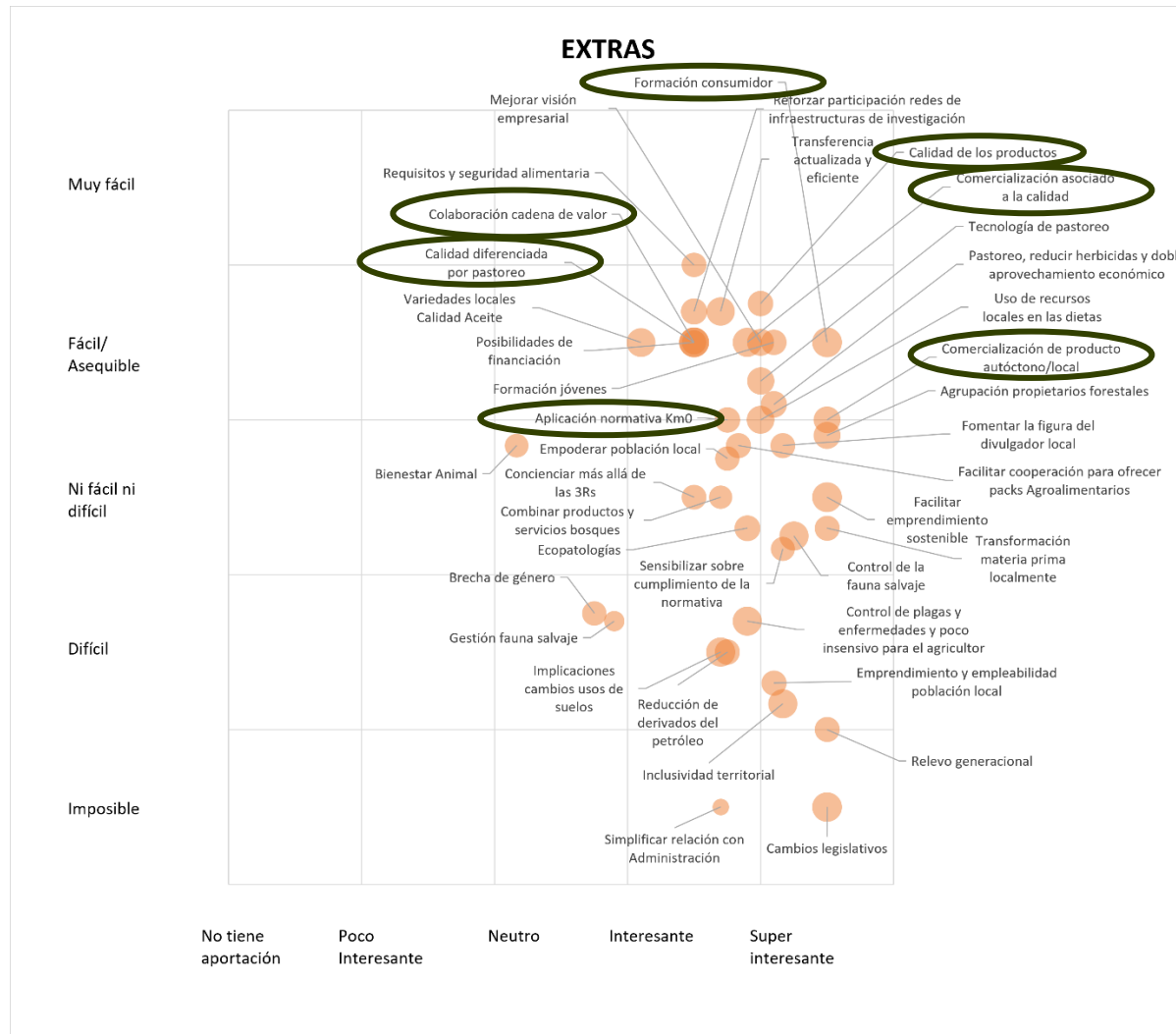


Consumo responsable:

Comercialización en canales cortos de distribución
 Certificaciones de trazabilidad y transparencia
 Decisión de compra



Resultados proceso participativo



Consumo Responsable

LOS 8 HÁBITOS DEL CONSUMIDOR RESPONSABLE

- 1 Reducir, reutilizar y reciclar
- 2 Consumir comida ecológica y de km 0
- 3 Comprar ropa justa y sostenible
- 4 NO a las bolsas de plástico
- 5 Cada gota cuenta: Cerrar los grifos, ducharse y utilizar dosificadores
- 6 Apagar las luces y cambiar a bombillas de bajo consumo
- 7 Mejor la energía

CONSUMO RESPONSABLE

¿Cómo puedes ser un consumidor responsable?

Es una actitud que implica decidir sobre los productos que se compran o los servicios que se contratan considerando las consecuencias ambientales, sociales y económicas.

Evita artículos de un solo uso.

Compra ropa y artículos de segunda mano.

Selecciona envases retornables o productos con baterías recargables.

Ofrécele una segunda vida a los artículos que posees o dónalos.

5 CONSUMOS RESPONSABLES

APAGA LAS LUCES AL SALIR DE LAS HABITACIONES.

RECHAZA LAS BOLSAS DE PLÁSTICO QUE DAN EN SUPERMERCADOS Y COMERCIOS. SI PUEDES LLEVA TUS PROPIAS BOLSAS DE TELA O CHANGUITO.

CAMBIA EL CENTRO COMERCIAL POR EL MERCADO. ESTARÁS COMPRANDO PRODUCTOS MÁS FRESCOS Y SEGUROS, SIN TRANSGÉNICOS, ADEMÁS DE APOYAR A PRODUCTORES LOCALES.

EVITÁ LAS LATAS Y LOS PRODUCTOS CON EXCESO DE ENVOLTORIO.

PREFERIR PRODUCTOS CON ENVASES RETORNABLES O REUTILIZABLES.



12 PRODUCCIÓN Y CONSUMO RESPONSABLES

GARANTIZAR MODALIDADES DE CONSUMO Y PRODUCCIÓN SOSTENIBLES

12.1 APLICAR EL MARCO DECENAL DE PROGRAMAS SOBRE MODALIDADES DE CONSUMO Y PRODUCCIÓN SOSTENIBLES, CON LA PARTICIPACIÓN DE TODOS LOS PAÍSES

12.2 LOGRAR LA GESTIÓN SOSTENIBLE Y EL USO EFICIENTE DE LOS RECURSOS NATURALES

12.3 REDUCIR A LA MITAD EL DESPERDICIO DE ALIMENTOS PER CÁPITA MUNDIAL Y REDUCIR LAS PÉRDIDAS DE ALIMENTOS EN LAS CADENAS DE PRODUCCIÓN Y SUMINISTRO

12.4 LOGRAR LA GESTIÓN ECOLÓGICAMENTE RACIONAL DE LOS PRODUCTOS QUÍMICOS Y DE TODOS LOS DESECHOS A LO LARGO DE SU CICLO DE VIDA



12.5 REDUCIR CONSIDERABLEMENTE LA GENERACIÓN DE DESECHOS MEDIANTE ACTIVIDADES DE REDUCCIÓN, REICLADO Y REUTILIZACIÓN



12.6 ALENTAR A LAS EMPRESAS, EN ESPECIAL A LAS GRANDES EMPRESAS Y LAS EMPRESAS TRANSNACIONALES, A QUE ADOPTEN PRÁCTICAS SOSTENIBLES



12.7 PROMOVER PRÁCTICAS DE ADQUISICIÓN PÚBLICA QUE SEAN SOSTENIBLES, DE CONFORMIDAD CON LAS POLÍTICAS Y PRIORIDADES NACIONALES



12.8 ASEGURAR QUE LAS PERSONAS DE TODO EL MUNDO TENGAN LA INFORMACIÓN PARA EL DESARROLLO SOSTENIBLE Y LOS ESTILOS DE VIDA EN ARMONÍA CON LA NATURALEZA

OBJETIVO DE DESARROLLO SOSTENIBLE #12 PRODUCCIÓN Y CONSUMO RESPONSABLE

CONSISTE EN UTILIZAR DE MANERA EFICIENTE LOS RECURSOS Y LA ENERGÍA, CON EL PROPÓSITO DE MEJORAR NUESTRA RELACIÓN CON EL MEDIO AMBIENTE Y A SU VEZ NUESTRA CALIDAD DE VIDA.

OBJETIVOS:

- HACER MÁS Y MEJORES COSAS CON MENOS RECURSOS.
- COOPERACIÓN ENTRE ACTORES DE LA CADENA DE SUMINISTRO DESDE PRODUCTOR HASTA CONSUMIDOR.
- CONSUMO RESPONSABLE DE LOS RECURSOS PARA EVITAR LA CONTAMINACIÓN

INVOLUCR@TEC

CONSUMO RESPONSABLE

Una pañoleta invisible colgada al cuello cada segundo de mi vida

ALIMENTACIÓN

- Realiza una dieta basada en verduras, frutas y legumbres ecológicas y huyamos tanto como podamos de las industrias cárnicas.
- Quando hagamos las compras para nuestras acampadas separamos dar importancia a un consumo responsable, sostenible y ecológico.

RECICLA Y REUSA

- En los locales y los campos pon papeleras para separar residuos.
- Compra en mercadillos y tiendas de segunda mano tu ropa y complementos.

ELECTRÓNICA

- Los aparatos electrónicos llevan coltán. Para extraerlo se explota a niños que lo extraen en minas. Sé consciente de ello y no cambies de móvil cada poco.
- Lleva los dispositivos a un punto limpio.

CÓMO SER UN CONSUMIDOR RESPONSABLE

1 CONSUME LO NECESARIO Valora la opción de:

- Intercambiar
- Reutilizar
- Reparar

2 DA PRIORIDAD A:

- Productos Ecológicos
- Productos de proximidad
- Productos de Comercio Justo

3 COMPRA PRODUCTOS RECICLABLES

Opta por productos que puedan ser reciclados y evita los desechables

- Pañuelos
- Papel de cocina
- Servilletas

Actuación subvencionada por el Gobierno de España y el Gobierno de Aragón con cargo al Fondo de Inversiones de Teruel

Consumo Responsable EN NUESTRA PROVINCIA



Actuación subvencionada por el Gobierno de España y el Gobierno de Aragón con cargo al Fondo de Inversiones de Teruel

¿Qué es un Living-Lab?

- **Ecosistema abierto de innovación, iterativo y centrado en los usuarios, en el cual se fomenta la co-creación en un ambiente real**
- **Para experimentar o probar soluciones a problemas comunes**
- **Contiene múltiples sitios y varios socios a nivel regional**

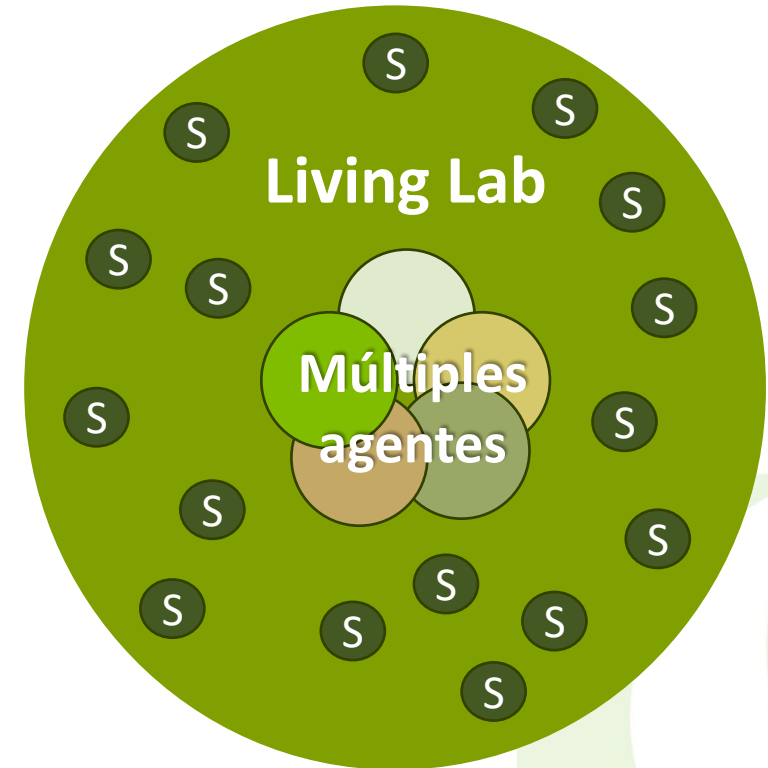
SOLUCIÓN
A UN
PROBLEMA
COMÚN...



Actuación subvencionada por el Gobierno de España y el Gobierno de Aragón con cargo al Fondo de Inversiones de Teruel

¿Qué es un Living-Lab?

- **Actividades:**
 - Co-creación, co-desarrollo y experimentación de innovaciones
 - Investigación del impacto de estas prácticas innovadoras en determinados ecosistemas
 - Intercambio de conocimiento
 - Demostraciones



Actuación subvencionada por el Gobierno de España y el Gobierno de Aragón con cargo al Fondo de Inversiones de Teruel

¿Por qué la co-creación puede aportar valor?

- Pueden acelerar el desarrollo de nuevas soluciones para abordar retos o problemas al favorecer que productores, comercializadores, transformadores, consumidores, ciudadanos, investigadores y empresas trabajen juntos

- Adaptar prácticas ya existentes a las necesidades locales
- Nuevas prácticas que ayuden a mitigar o adaptarse al cambio climático
- Colaboración con autoridades para ayudar a quitar barreras para su implementación
- Colaboración con potenciales inversores

Actuación subvencionada por el Gobierno de España y el Gobierno de Aragón con cargo al Fondo de Inversiones de Teruel

¿Qué actividades pueden realizarse dentro del Living Lab?

Diagnóstico del sector

Recopilar iniciativas
existentes

Incentivar/facilitar
distribución en canales cortos

Asesoramiento

Mostrar ejemplos de buenas
prácticas



Formación

Visitas a proyectos
innovadores...

Concienciación y sensibilización

Facilitar/coordinar acceso a
otras campañas

¡MUCHAS GRACIAS!

<https://redagrifoodte.cita-aragon.es/>

Cuestionario: <https://forms.gle/ZevM9qyuN3S7dUAp9>

Actuación subvencionada por el Gobierno de España y el Gobierno de Aragón con cargo al Fondo de Inversiones de Teruel